

Programació prèvia

Com a continuïtat del nou impuls en les polítiques de suport a les Comunitats Catalanes de l'Exterior (CCE) iniciat l'any 2005, la Secretaria d'Afers Exteriors, a través de l'Àrea de les Comunitats Catalanes de l'Exterior, començarà a implementar a partir del 2007 un nou model d'acció i relació amb les CCE que ajudarà a millorar-ne la gestió de manera substancial.

Això es farà mitjançant noves eines i mecanismes encaminats a passar d'una relació, a nivell entitat, que podem anomenar "generalista" a una de caràcter més "personalitzat", que doni resposta a les necessitats i possibilitats de cadascuna de les comunitats.

Aquesta nova forma de treballar té com a objectiu, per un costat, poder elaborar documents de treball o plans anuals d'acció individual per cada casal i, de l'altre, uns documents d'acció conjunta a nivell de xarxa. Per poder aconseguir-ho cal que, l'Àrea de les CCE pugui disposar d'**una programació prèvia** per l'any vinent al final a finals de cada any.

D'acord amb això, cal que les CCE enviïn a l'Àrea de les CCE, i abans del dia **31 de desembre de 2007**, un avanç de les activitats previstes per al 2008.

En les programacions prèvies caldrà contemplar, per a cada activitat o projecte, com a mínim els següents aspectes: nom, breu descripció, breu justificació (motius que justifiquen la seva realització), previsió de dates de realització, persones destinatàries (a qui va adreçada l'activitat), recursos necessaris (humans, infraestructura, previsió de despeses i ingressos) i les estratègies de difusió que s'utilitzaran. També serà necessari complementar la documentació amb un cronograma on apareguin, de manera esquemàtica i ordenada en el temps, totes les activitats que es pretenen realitzar.

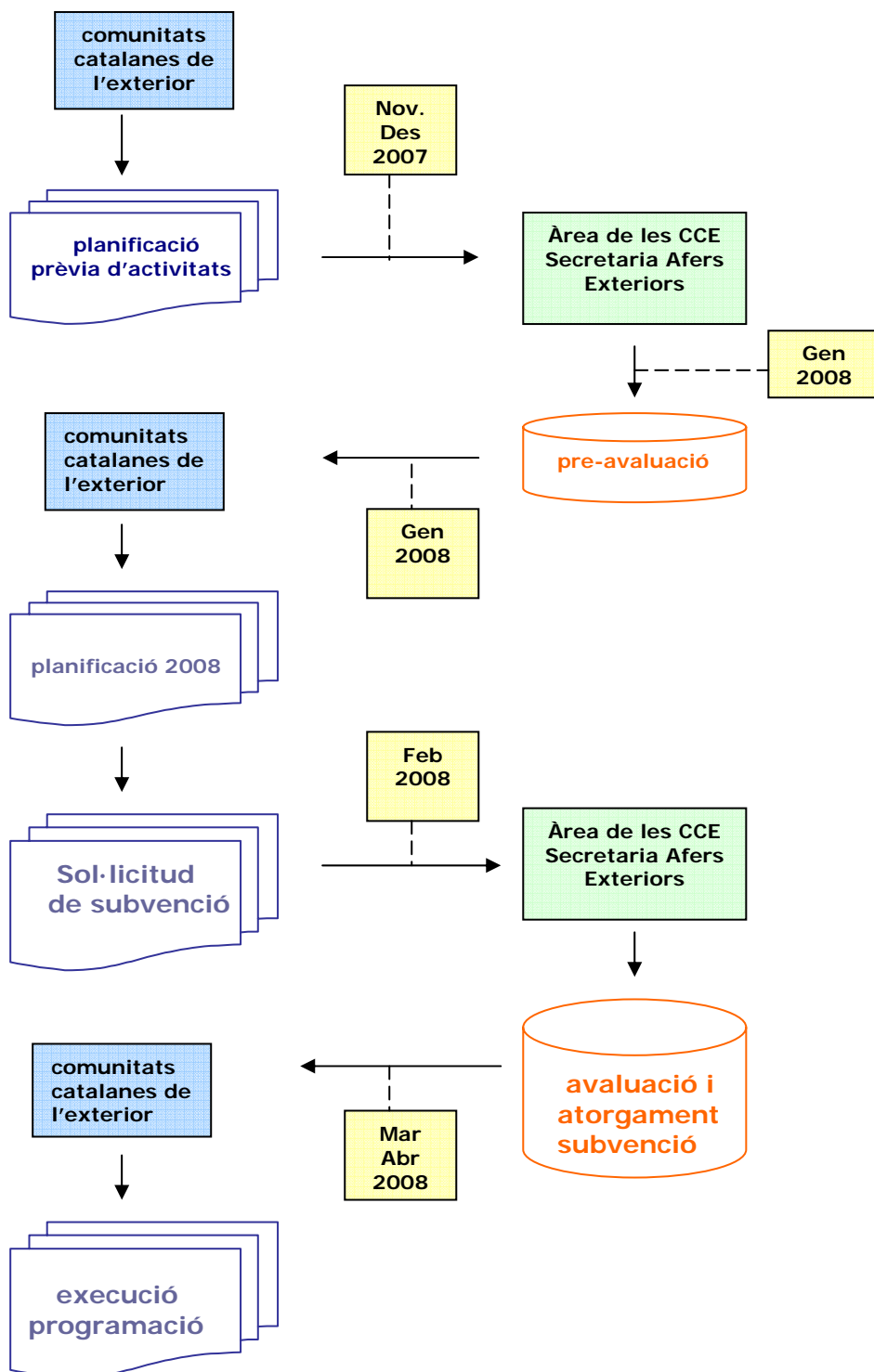
La planificació de "programacions prèvies" té caràcter voluntari. És aconsellable que es faci efectiva per tal de millorar les programacions en sí i el marc de suport de la Generalitat a les CCE.

Aquesta informació, que és prèvia a la convocatòria de subvencions de 2008, serà pre-avaluada i permetrà:

- Possibilitar que les CCE coneguin, amb antelació suficient a l'elaboració del pressupost anual de l'entitat, quines activitats són susceptibles de rebre subvencions.
- Planificar una programació acurada d'activitats.
- Definir i coordinar activitats en xarxa.
- Fer propostes de millora de les activitats proposades.
- Augmentar el nivell qualitatiu de les activitats.
- Que les CCE puguin confeccionar uns pressupostos proporcionals a les seves capacitats i possibilitats.

Per facilitar la tasca de programació prèvia es pot descarregar la documentació model corresponent del lloc web de l'Àrea de les CCE (www.cce.cat, apartat 'Accions - Programació prèvia').

Annex.1: Model a desenvolupar



Annex.2: Fitxa d'activitat de la Programació Prèvia

Títol de l'activitat	
Categoria	[exemple: festivitat, cultura popular i tradicional, servei, etc.]
Breu descripció (5 línies):	
Breu justificació (5 línies):	[exemple: promoció de Catalunya (en qualsevol dels seus vessants: cultural, acadèmica, turística, econòmica), foment de la llengua catalana, recuperació de la memòria històrica, millora en la gestió i l'ampliació de l'oferta en serveis, etc.]
Data de realització	
Recursos Necessaris	[humans, infraestructura, tècnics...]
Públics destinataris	(exemple: membres de la comunitat, entitats i institucions relacionades amb la temàtica de l'activitat (locals i a Catalunya), altres comunitats estrangeres, mitjans de comunicació, altres CCE de la xarxa de treball / món / etc.)
Estratègies de difusió	(exemple: informació al web www.cce.cat , creació de web propi, impressió de tríptics o fulletons, tramesa de correu als membres CCE, anuncis als mitjans de comunicació, trucades telefòniques, etc. . En cas que s'hagin fet accions de comunicació al mitjans, cal indicar la previsió de les accions de seguiment del ressò mediàtic).
Despeses (per conceptes)	
Ingressos (per conceptes)	(exemple: cobrament d'entrada membres CCE i/o no membres CCE, subvenció consolat/ambaixada d'Espanya, aportacions d'altres entitats (locals i catalanes), etc.

Nota: S'ha d'emplenar una fitxa per a cada activitat.

