



Generalitat de Catalunya
**Departament de Comerç,
Turisme i Consum**

Impacte econòmic de l'activitat firal a Catalunya l'any 2003

Desembre 2004

1. Introducció

- L'estimació de l'impacte econòmic firal a Catalunya de l'any 2003 s'ha dut a terme actualitzant les dades dels estudis ja realitzats per Axis amb anterioritat:
 - l'estudi de l'impacte econòmic a les comarques de Girona i Tarragona de l'any 1993
 - l'estudi de l'impacte econòmic de l'activitat firal a Catalunya dels anys 1997, 2000 i 2002
- En el present estudi també es realitza una comparació de l'activitat firal de l'any 2002 i l'any 2003
- Els conceptes utilitzats per avaluar l'impacte econòmic de l'activitat firal en l'economia local i regional des d'una perspectiva macroeconòmica són:
 - L'impacte directe
 - L'impacte induït

1. Introducció

Impacte Directe

Despesa directa en béns i serveis generats per l'activitat firal (celebració de les fires).

Aquesta despesa es pot classificar en tres grups en funció del agents generadors de la mateixa:

- Despesa de les entitats firals
- Despesa dels expositors
- Despesa dels visitants

El multiplicador firal de la despesa directa serveix per a mesurar l'impacte directe i es calcula:

$$\text{Multiplicador firal} = \frac{\text{Despesa directa}}{\text{Cost de l'espai}}$$

1. Introducció

Impacte Induït

Impacte de l'activitat firal en els sectors que no estan directament vinculats a aquesta activitat, però que es veuen afectats pel mecanisme multiplicador de l'economia.

Mesura la producció de béns i serveis estimulada per la despesa directa de l'activitat firal.

2. Metodologia

Per realitzar el càlcul de la despesa directa s'han utilitzat les següents informacions:

Barcelona Ciutat

Fires analitzades: totes les fires realitzades l'any 2003 per Fira Barcelona i d'altres celebrades a la ciutat de Barcelona organitzades per altres entitats

Recollida d'informació

Concepte

Nombre d'expositors i visitants, superfície
Despesa de l'entitat firal
Despesa dels expositors i visitants
grandes

Fonts d'informació

Fira de Barcelona i AFE
Fira de Barcelona
Estudi d'Emeca (Asociación de
recintos europeos)

2. Metodologia

Resta de Catalunya

Fires analitzades: fires de la resta de comarques de Barcelona i de les comarques de Girona, Tarragona i Lleida recollides al registre de la Direcció General de Comerç i a altres fonts com Afe i les pròpies entitats organitzadores.

L'any 2003 es va realitzar un revisió exhaustiva de la base de dades de les fires d'àmbit comarcal celebrades a Catalunya i es van incorporar fires que, malgrat realitzar-se, no estaven incloses al registre oficial. La qual cosa ha influït en el l'augment de l'univers total de fires de l'any 2003 respecte l'any 2002.

Recollida d'informació

Concepte

Nombre d'expositors, visitants i superfície

Fonts d'informació

Dades de la Direcció
General de Comerç

AFE

Entitats organitzadores

2. Metodologia

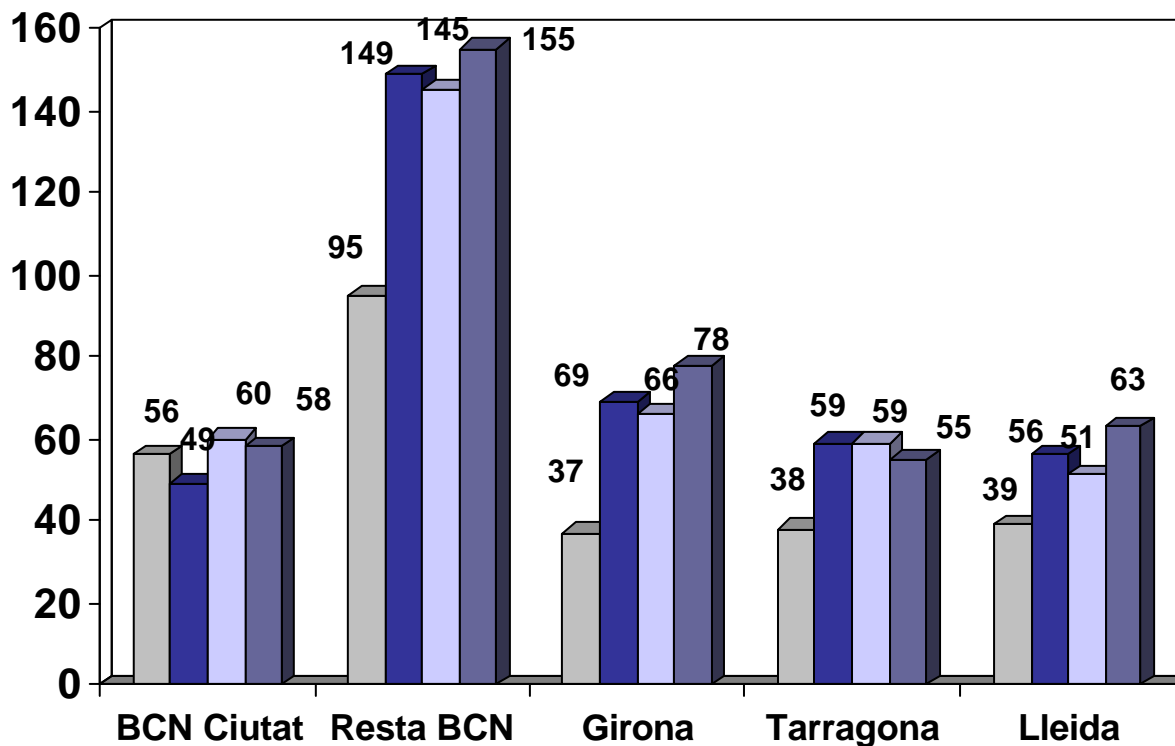
Estimació de la despesa directa:

- Les fires s'han diferenciat, en funció del tipus de visitants, en:
 - Fires professionals: fires especialitzades amb visitants professionals
 - Fires de gran públic: fires multisectorials i fires especialitzades visitades pel gran públic
 - Fires mixtes: fires especialitzades visitades tant per professionals com per gran públic
- La despesa directa de l'entitat firal, expositors i visitants s'ha calculat en funció de la despesa mitjana extreta de l'estudi de "L'impacte econòmic de l'activitat firal a Catalunya de l'any 1997 i l'any 2000" corregida per la inflació.

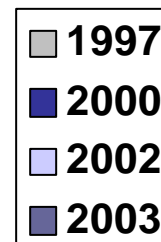
3. RESULTATS

Evolució del nombre de fires

L'increment net de l'univers de fires de l'any 2003 respecte a l'any 2002 és de 28 fires (un 7,35%), de les quals 22 són fires noves bàsicament de gran públic i d'àmbit comarcal.



Total 1997: 265
Total 2000: 382
Total 2002: 381
Total 2003: 409



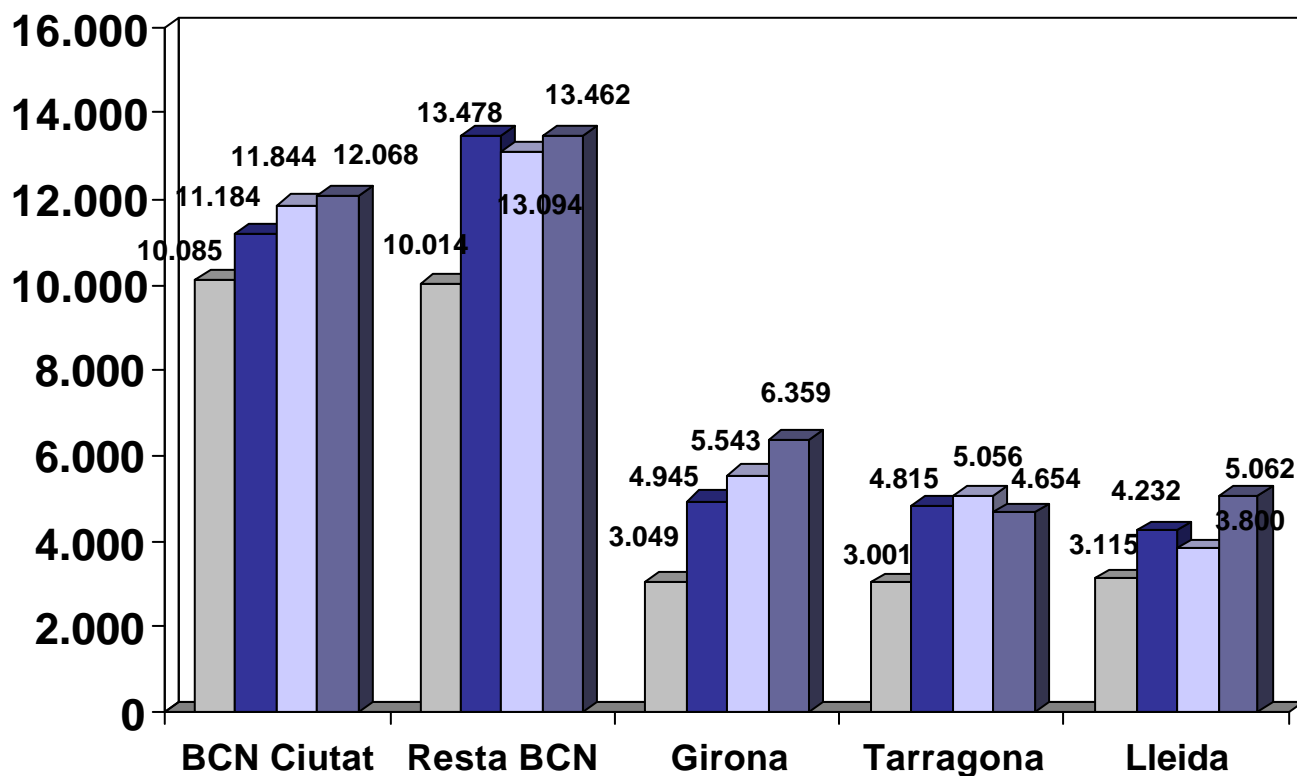
Evolució del nombre de fires per tipus de fires

- **Barcelona ciutat** experimenta l'any **2003** una lleugera **reducció del nombre de fires (en 2 fires)** degut a la desconvocatòria d'alguna fira professional de caràcter anual i al caràcter biennal d'altres fires
- L'augment del nombre de fires **es concentra principalment a la resta de Catalunya i fires de gran públic (+30 fires)** i ha suposat un creixement del nombre d'expositors, visitants i de la superfície contractada.

	TOTAL				Professionals				Gran Públic				Mixtes			
	1997	2000	2002	2003	1997	2000	2002	2003	1997	2000	2002	2003	1997	2000	2002	2003
Barcelona ciutat	56	49	60	58	37	33	36	32	5	4	14	15	14	12	10	11
Resta de Catalunya	209	333	321	351	9	7	8	7	191	319	302	331	9	7	11	13
Resta comarques Barcelon	95	149	145	155	3	2	2	2	87	143	137	145	5	4	6	8
Girona	37	69	66	78	2	0	0	1	35	69	64	75	0	0	2	2
Tarragona	38	59	59	55	3	2	3	1	34	56	56	54	1	1	0	0
Lleida	39	56	51	63	1	3	3	3	35	51	45	57	3	2	3	3
TOTAL CATALUNYA	265	382	381	409	46	40	44	39	196	323	316	346	23	19	21	24

Evolució del nombre d'expositors

- **Creixement del nombre total d'expositors de l'any 2003 respecte a l'any 2002 en 2.268 expositors (un 5,8%).**
- **Manteniment de la mitjana d'expositors per fira (101,7 l'any 2003 respecte a 103,2 de l'any 2002)**



Total 1997: 29.264
Total 2000: 38.654
Total 2002: 39.337
Total 2003: 41.605

■ 1997
■ 2000
■ 2002
■ 2003

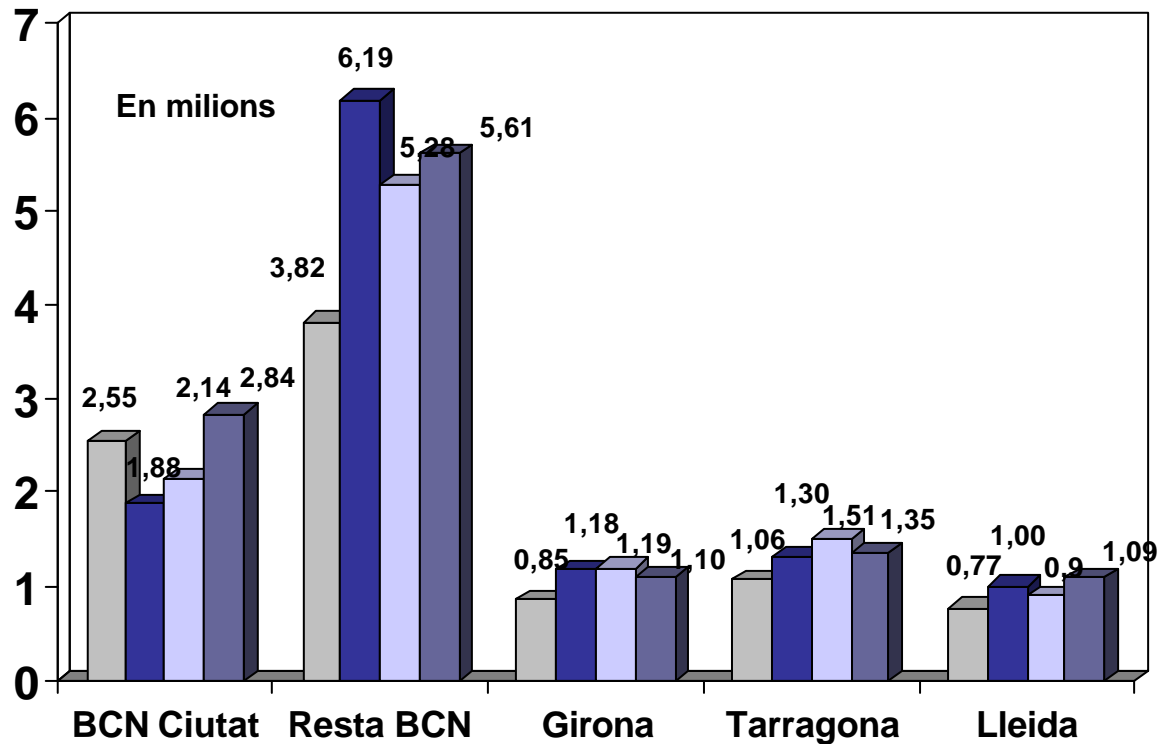
Evolució del nombre d'expositors per tipus de fires

- L'increment d'expositors es produeix principalment a la resta de Catalunya (+7,4%) per l'augment de l'univers de fires.
- El nombre d'expositors de **Barcelona ciutat** es manté **pràcticament constant** amb un lleuger creixement (1,9%)

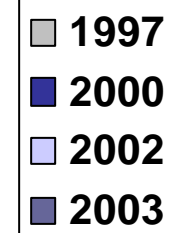
	TOTAL				Professionals				Gran Públic				Mixtes			
	1997	2000	2002	2003	1997	2000	2002	2003	1997	2000	2002	2003	1997	2000	2002	2003
Barcelona ciutat	10.085	11.184	11.844	12.068	6.864	7.721	8.352	8.190	776	809	1.576	1.641	2.445	2.654	1.916	2.237
Resta Catalunya	19.179	27.470	27.493	29.537	857	503	410	681	17.230	26.035	25.876	27.339	1.092	932	1.207	1.517
Resta comarques Barcelona	10.014	13.478	13.094	13.462	230	236	105	85	9.400	12.956	12.683	12.812	384	286	306	565
Girona	3.049	4.945	5.543	6.359	269	0	0	135	2.780	4.945	5.274	5.963	0	0	269	261
Tarragona	3.001	4.815	5.056	4.654	208	103	133	80	2.700	4.642	4.923	4.574	93	70	0	0
Lleida	3.115	4.232	3.800	5.062	150	164	172	381	2.350	3.492	2.996	3.990	615	576	632	691
TOTAL CATALUNYA	29.264	38.654	39.337	41.605	7.721	8.224	8.762	8.871	18.006	26.844	27.452	28.980	3.537	3.586	3.123	3.754

Evolució del nombre de visitants

El nombre de visitants ha crescut un 8,6% l'any 2003, amb un increment de 945.786 visitants i una mitjana de 29.292 visitants per fira en front els 28.962 visitants de l'any 2002.



Total 1997: 9.072.442
Total 2000: 11.565.685
Total 2002: 11.034.807
Total 2003: 11.980.593



Evolució del nombre de visitants

- L'augment de visitants de l'any 2003 ve produït bàsicament per un **increment important (+31,9%) de visitants de la ciutat de Barcelona** i és degut principalment a la realització de dues fires biennals amb un nombre de visitants molt elevat: **Construmat**, certamen de caràcter professional i **Saló de l'Automòbil**, saló mixte.
- El nombre de visitants de **la resta de Catalunya creix lleugerament (+2,9%)**.

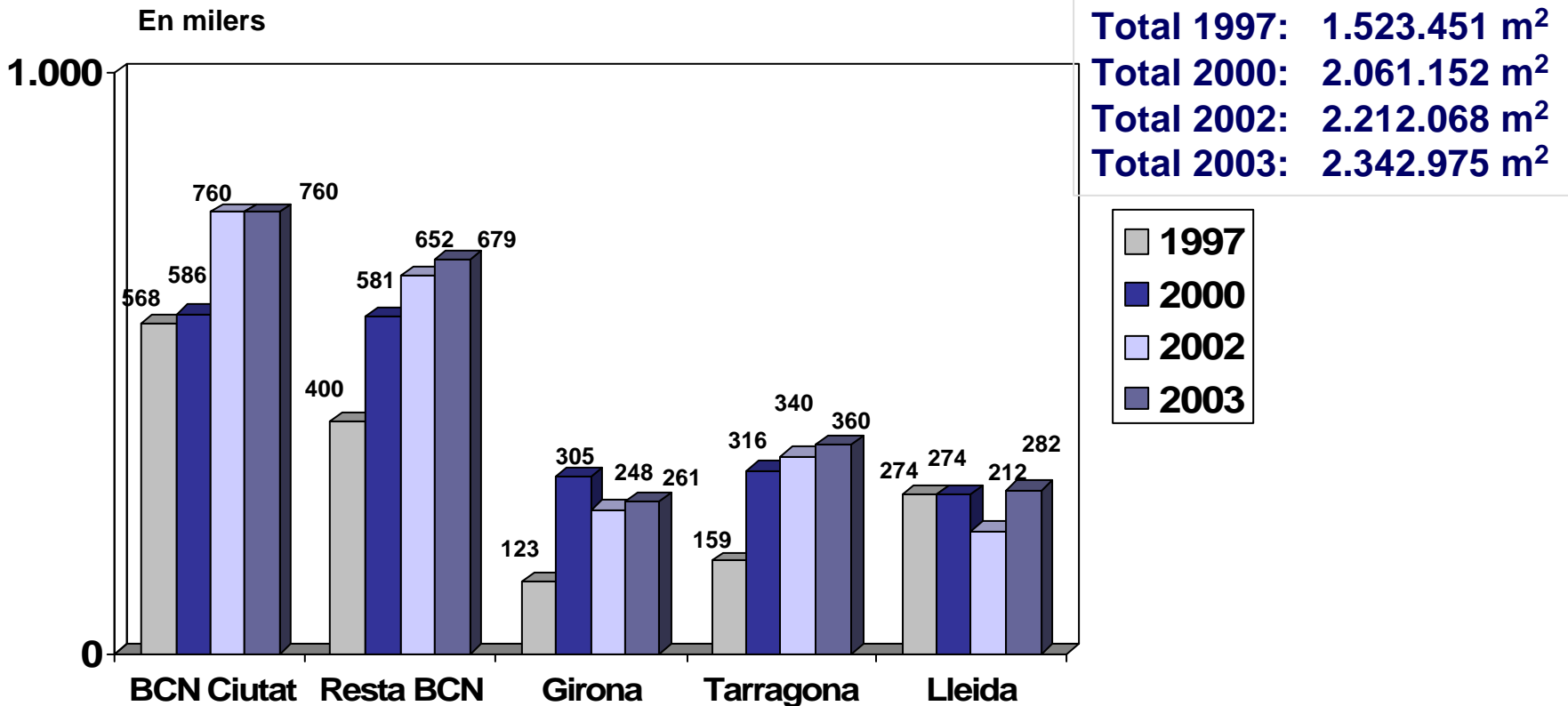
	TOTAL			
	1997	2000	2002	2003
Barcelona ciutat	2.556.442	1.882.827	2.149.173	2.836.026
Resta de Catalunya	6.516.000	9.682.858	8.885.634	9.144.567
Resta com. Barcelona	3.824.000	6.190.166	5.281.161	5.606.796
Girona	854.000	1.180.096	1.194.208	1.098.680
Tarragona	1.063.000	1.305.609	1.516.192	1.352.929
Lleida	775.000	1.006.987	894.073	1.086.162
TOTAL CATALUNYA	9.072.442	11.565.685	11.034.807	11.980.593

Evolució del nombre de visitants per tipus de fires

	Professionals				Gran Públic				Mixtes			
	1997	2000	2002	2003	1997	2000	2002	2003	1997	2000	2002	2003
Barcelona ciutat	667.231	637.553	594.737	722.078	292.528	418.666	470.011	382.770	1.596.683	826.608	1.084.425	1.731.178
Resta de Catalunya	55.800	36.209	72.213	78.027	5.994.200	9.212.272	8.420.760	8.469.547	466.000	434.377	392.661	596.993
Resta com. Barcelona	11.000	20.000	4.600	3.050	3.760.000	6.128.366	5.218.470	5.395.677	53.000	41.800	58.091	208.069
Girona	20.000	0	0	3.000	834.000	1.180.096	1.174.708	1.075.000	0	0	19.500	20.680
Tarragona	10.500	6.385	14.500	13.000	1.012.500	1.286.224	1.501.692	1.339.929	40.000	13.000	0	0
Lleida	14.300	9.824	53.113	58.977	387.700	617.586	525.890	658.941	373.000	379.577	315.070	368.244
TOTAL CATALUNYA	723.031	673.762	666.950	800.105	6.286.728	9.630.938	8.890.771	8.852.317	2.062.683	1.260.985	1.477.086	2.328.171

Evolució de la superfície m²

La superfície contractada també experimenta un **creixement (+5,9%)** l'any 2003 respecte a l'any 2002.



Evolució de la superfície m²

La superfície contractada **augmenta en la resta de Catalunya (+9,0%)**, especialment en les fires de gran públic, mentre que a **Barcelona ciutat es manté estancada**.

	TOTAL			
	1997	2000	2002	2003
Barcelona ciutat	568.439	585.604	760.269	760.073
Resta de Catalunya	955.012	1.475.548	1.451.799	1.582.902
Resta com. Barcelona	399.585	580.526	651.990	679.482
Girona	122.914	304.786	247.804	261.393
Tarragona	158.948	315.903	340.016	360.376
Lleida	273.565	274.333	211.989	281.651
TOTAL CATALUNYA	1.523.451	2.061.152	2.212.068	2.342.975

Evolució de la superfície per tipus de fires

	Professionals				Gran Públic				Mixtes			
	1997	2000	2002	2003	1997	2000	2002	2003	1997	2000	2002	2003
Barcelona ciutat	351.989	340.976	468.361	424.108	34.241	55.952	118.828	86.772	182.209	188.676	173.080	249.193
Resta de Catalunya	25.087	44.589	16.850	31.583	860.240	1.366.843	1.371.425	1.478.504	69.685	64.116	63.524	72.815
Resta com. Barcelona	7.360	12.600	5.030	4.500	376.000	557.700	635.580	654.843	16.225	10.226	11.380	20.139
Girona	3.374	0	0	3.132	119.540	304.786	239.610	250.172	0	0	8.194	8.089
Tarragona	5.448	25.572	5.175	5.000	148.500	285.331	334.841	355.376	5.000	5.000	0	0
Lleida	8.905	6.417	6.645	18.951	216.200	219.026	161.394	218.113	48.460	48.890	43.950	44.587
TOTAL CATALUNYA	377.076	385.565	485.211	455.691	894.481	1.422.795	1.490.253	1.565.276	251.894	252.792	236.604	322.008

Impacte directe

És la despesa directa en béns i serveis generada per l'activitat firal. Inclou els següents tipus de productes i serveis:

Tipus de productes i serveis

Empreses oferents

- Construcció i muntatge d'estands i instal.lacions

Empreses d'estands

- Mobiliari i material

Empreses de mobiliari i material divers

- Publicitat, promoció i relacions públiques

Agències de comunicació, empreses gràfiques

- Subministraments

Electricitat, telèfon...

- Serveis diversos

Hostesses, intèrprets, seguretat, neteja

- Assegurances

Empreses d'assegurances

- Transport de material

Empreses de transport, missatgeria

Serveis per a persones

- Allotjament

Hotels

- Àpats

Restaurants

- Transport

Mitjans de transport, benzina

Despesa directa Total Catalunya

Milions euros	1997		2000		2002		2003		Increm. % var. 03/02
	Milions euros	%	Milions euros	%	Milions euros	%	Milions euros	%	
Barcelona ciutat	401,32	75,3%	393,03	65,1%	500,45	70,2%	579,30	71,4%	15,8%
Resta de Catalunya	131,32	24,7%	210,71	34,9%	212,24	29,8%	231,80	28,6%	9,2%
Resta comarques Barcelona	66,21	12,4%	113,18	18,7%	110,12	15,5%	120,21	14,8%	9,2%
Girona	17,47	3,3%	31,00	5,1%	30,28	4,2%	30,91	3,8%	2,1%
Tarragona	21,47	4,0%	35,37	5,9%	40,97	5,7%	40,72	5,0%	-0,6%
Lleida	26,16	4,9%	31,16	5,2%	30,86	4,3%	39,97	4,9%	29,5%
TOTAL CATALUNYA	532,64	100,0%	603,75	100,0%	712,68	100,0%	811,10	100,0%	13,8%

Milions pessetes	1997		2000		2002		2003		Increm. % var. 03/02
	Milions ptes	%	Milions ptes	%	Milions ptes	%	Milions ptes	%	
Barcelona ciutat	66.774	75,3%	65.395	65,1%	83.267	70,2%	96.387	71,4%	15,8%
Resta de Catalunya	21.850	24,7%	35.060	34,9%	35.313	29,8%	38.569	28,6%	9,2%
Resta comarques Barcelona	11.017	12,4%	18.832	18,7%	18.323	15,5%	20.001	14,8%	9,2%
Girona	2.907	3,3%	5.158	5,1%	5.038	4,2%	5.143	3,8%	2,1%
Tarragona	3.573	4,0%	5.885	5,9%	6.818	5,7%	6.775	5,0%	-0,6%
Lleida	4.353	4,9%	5.185	5,2%	5.135	4,3%	6.651	4,9%	29,5%
TOTAL CATALUNYA	88.624	100,0%	100.455	100,0%	118.580	100,0%	134.956	100,0%	13,8%

Despesa directa Total Catalunya

- **La despesa directa** de l'activitat firal a Catalunya **de l'any 2003** ha experimentat un **increment total de 13,8%** respecte a l'any 2002 amb un **creixement real** (descomptada la inflació) **de 11,2%**
- **L'augment de la despesa és més important a la ciutat de Barcelona (+15,8%)** que a la **resta de Catalunya (+9,2%)**
- **L'increment de la despesa a la ciutat de Barcelona es produeix bàsicament per l'increment del nombre de visitants** que impliquen les dues fires ja esmentades: **Construmat i Saló de l'Automòbil**
- **A la resta de Catalunya el creixement de la despesa és degut al augment del nombre de fires** (en 30 fires) que es tradueix en un major nombre d'expositors, superfície contractada i visitants

Despesa directa per agents generadors Total Catalunya

Milions d'euros	1997		2000		2002		2003		Increm. % var. 03/02
	Milions euros	%	Milions euros	%	Milions euros	%	Milions euros	%	
Entitat firal	54,36	10,2%	69,84	11,6%	86,62	12,2%	91,85	11,3%	6,0%
Expositors	195,58	36,7%	236,88	39,2%	308,97	43,4%	322,34	39,7%	4,3%
Visitants	282,70	53,1%	297,03	49,2%	317,09	44,5%	396,91	48,9%	25,2%
TOTAL	532,64	100,0%	603,75	100,0%	712,68	100,0%	811,10	100,0%	13,8%
Milions pessetes	1997		2000		2002		2003		Increm. % var. 03/02
	Milions ptes	%	Milions ptes	%	Milions ptes	%	Milions ptes	%	
Entitat firal	9.044	10,2%	11.620	11,6%	14.413	12,2%	15.282	11,3%	6,0%
Expositors	32.542	36,7%	39.414	39,2%	51.409	43,4%	53.633	39,7%	4,3%
Visitants	47.038	53,1%	49.421	49,2%	52.759	44,5%	66.040	48,9%	25,2%
TOTAL	88.624	100,0%	100.455	100,0%	118.581	100,0%	134.956	100,0%	13,8%

Despesa directa per agents generadors

- L'increment de la despesa directa es produeix principalment per un **augment de la despesa dels visitants** que creix especialment a la ciutat de Barcelona
 - **Construmat i el Saló de l'Automòbil aporten un despesa de visitants molt important** per l'elevat nombre de visitants que reben i per les seves característiques (visitants professionals en el cas de Construmat i públic mixte en el Saló de l'Automòbil amb un incidència important de visitants d'altres localitats en les dues fires)
- La **despesa directa de les entitats firals i expositors** experimenta un **creixement més lleuger** perquè, encara que **creix a la resta de Catalunya, a Barcelona Ciutat augmenta només per l'efecte de l'inflació** degut al manteniment de la superfície total contractada

Despesa directa per agents generadors Barcelona ciutat

Milions d'euros	1997		2000		2002		2003		Increm. %
	Milions euros	%	Milions euros	%	Milions euros	%	Milions euros	%	
Entitat firal	38,71	9,6%	43,44	11,1%	60,00	12,0%	61,54	10,6%	2,6%
Expositors	164,68	41,0%	184,82	47,0%	255,27	51,0%	261,85	45,2%	2,6%
Visitants	197,94	49,3%	164,77	41,9%	185,18	37,0%	255,90	44,2%	38,2%
TOTAL	401,32	100,0%	393,03	100,0%	500,45	100,0%	579,30	100,0%	15,8%

Milions pessetes	1997		2000		2002		2003		Increm. %
	Milions ptes	%	Milions ptes	%	Milions ptes	%	Milions ptes	%	
Entitat firal	6.440	9,6%	7.227	11,1%	9.983	12,0%	10.240	10,6%	2,6%
Expositors	27.400	41,0%	30.752	47,0%	42.473	51,0%	43.569	45,2%	2,6%
Visitants	32.934	49,3%	27.416	41,9%	30.811	37,0%	42.578	44,2%	38,2%
TOTAL	66.774	100,0%	65.395	100,0%	83.267	100,0%	96.387	100,0%	15,8%

L'augment de la despesa directa a la ciutat de Barcelona es produeix degut al **fort increment de la despesa dels visitants**.

La despesa de les entitats firals i dels expositors de l'any 2003 experimenta un estancament en termes reals respecte a la de l'any 2002, per el manteniment de la superfície.

Despesa directa per agents generadors

Total resta Catalunya

Milions d'euros	1997		2000		2002		2003		Increm.
	Milions euros	%	Milions euros	%	Milions euros	%	Milions euros	%	
Entitat firal	15,65	11,9%	26,40	12,5%	26,62	12,5%	30,31	13,1%	13,8%
Expositors	30,90	23,5%	52,07	24,7%	53,70	25,3%	60,49	26,1%	12,6%
Visitants	84,77	64,5%	132,25	62,8%	131,91	62,2%	141,01	60,8%	6,9%
TOTAL	131,32	100,0%	210,71	100,0%	212,24	100,0%	231,80	100,0%	9,2%

Milions pessetes	1997		2000		2002		2003		Increm.
	Milions ptes	%	Milions ptes	%	Milions ptes	%	Milions ptes	%	
Entitat firal	2.604	11,9%	4.392	12,5%	4.430	12,5%	5.042	13,1%	13,8%
Expositors	5.142	23,5%	8.663	24,7%	8.936	25,3%	10.065	26,1%	12,6%
Visitants	14.104	64,5%	22.005	62,8%	21.948	62,2%	23.462	60,8%	6,9%
TOTAL	21.850	100,0%	35.060	100,0%	35.313	100,0%	38.569	100,0%	9,2%

A la resta de Catalunya hi ha un **major creixement de la despesa de les entitats firals i dels expositors**, degut bàsicament a que l'augment del nombre de fires representa un increment més important d'expositors i superfície. La despesa dels visitants augmenta més lleugerament.

Despesa directa per agents generadors

Total resta de comarques de Barcelona

Milions d'euros	1997		2000		2002		2003		Increm.
	Milions euros	%	Milions euros	%	Milions euros	%	Milions euros	%	
Entitat firal	6,41	9,7%	10,16	9,0%	11,80	10,7%	12,62	10,5%	7,0%
Expositors	12,82	19,4%	20,31	17,9%	23,99	21,8%	25,66	21,3%	6,9%
Visitants	46,99	71,0%	82,72	73,1%	74,33	67,5%	81,93	68,2%	10,2%
TOTAL	66,21	100,0%	113,18	100,0%	110,12	100,0%	120,21	100,0%	9,2%

Milions pessetes	1997		2000		2002		2003		Increm.
	Milions ptes	%	Milions ptes	%	Milions ptes	%	Milions ptes	%	
Entitat firal	1.066	9,7%	1.690	9,0%	1.963	10,7%	2.100	10,5%	7,0%
Expositors	2.133	19,4%	3.379	17,9%	3.992	21,8%	4.269	21,3%	6,9%
Visitants	7.818	71,0%	13.763	73,1%	12.368	67,5%	13.632	68,2%	10,2%
TOTAL	11.017	100,0%	18.832	100,0%	18.323	100,0%	20.001	100,0%	9,2%

- **Creixement de la despesa a tots els nivells: entitats firals, expositors i visitants**

Despesa directa per agents generadors

Total comarques de Tarragona

Milions d'euros	1997		2000		2002		2003		Increm.
	Milions euros	%	Milions euros	%	Milions euros	%	Milions euros	%	
Entitat firal	2,63	12,2%	6,18	17,5%	6,23	15,2%	6,75	16,6%	8,4%
Expositors	5,16	24,0%	11,56	32,7%	12,57	30,7%	13,65	33,5%	8,6%
Visitants	13,69	63,8%	17,62	49,8%	22,18	54,1%	20,31	49,9%	-8,4%
TOTAL	21,47	100,0%	35,37	100,0%	40,98	100,0%	40,72	100,0%	-0,6%

Milions pessetes	1997		2000		2002		2003		Increm.
	Milions ptes	%	Milions ptes	%	Milions ptes	%	Milions ptes	%	
Entitat firal	437	12,2%	1.029	17,5%	1.036	15,2%	1.123	16,6%	8,4%
Expositors	858	24,0%	1.924	32,7%	2.092	30,7%	2.272	33,5%	8,6%
Visitants	2.278	63,8%	2.932	49,8%	3.690	54,1%	3.380	49,9%	-8,4%
TOTAL	3.573	100,0%	5.885	100,0%	6.818	100,0%	6.775	100,0%	-0,6%

Estancament de la despesa directa produït bàsicament per la **reducció del nombre de fires** (4 fires menys), que suposa una disminució d'expositors i de visitants; i també per un menor nombre de visitants per fira. En canvi la superfície contractada per expositor ha augmentat, la qual cosa implica un increment de la despesa d'expositors i entitats firals.

Despesa directa per agents generadors Total comarques de Lleida

Milions d'euros	1997		2000		2002		2003		Increm. %
	Milions euros	%	Milions euros	%	Milions euros	%	Milions euros	%	
Entitat firal	4,63	17,7%	4,97	15,9%	4,17	13,5%	6,02	15,1%	44,4%
Expositors	8,97	34,3%	9,73	31,2%	8,07	26,1%	11,26	28,2%	39,6%
Visitants	12,56	48,0%	16,46	52,8%	18,62	60,3%	22,69	56,8%	21,8%
TOTAL	26,16	100,0%	31,16	100,0%	30,86	100,0%	39,97	100,0%	29,5%

Milions pessetes	1997		2000		2002		2003		Increm. %
	Milions ptes	%	Milions ptes	%	Milions ptes	%	Milions ptes	%	
Entitat firal	771	17,7%	827	15,9%	694	13,5%	1.002	15,1%	44,4%
Expositors	1.492	34,3%	1.619	31,2%	1.342	26,1%	1.874	28,2%	39,6%
Visitants	2.090	48,0%	2.739	52,8%	3.098	60,3%	3.775	56,8%	21,8%
TOTAL	4.353	100,0%	5.185	100,0%	5.135	100,0%	6.651	100,0%	29,5%

Les comarques de Lleida són les que tenen un **major creixement de la despesa de l'activitat firal** per l'increment del nombre de fires de gran públic (+12 fires) i l'augment de la superfície contractada en les fires professionals (+23%) per la celebració de la fira Municipalia (que es realitza els anys senars)

Despesa directa per agents generadors

Total comarques de Girona

Milions d'euros	1997		2000		2002		2003		Increm.
	Milions euros	%	Milions euros	%	Milions euros	%	Milions euros	%	
Entitat firal	1,99	11,4%	5,08	16,4%	4,43	14,6%	4,91	15,9%	10,9%
Expositors	3,96	22,7%	10,46	33,8%	9,07	30,0%	9,91	32,1%	9,3%
Visitants	11,52	65,9%	15,45	49,8%	16,78	55,4%	16,08	52,0%	-4,1%
TOTAL	17,47	100,0%	31,00	100,0%	30,28	100,0%	30,91	100,0%	2,1%

Milions pessetes	1997		2000		2002		2003		Increm.
	Milions ptes	%	Milions ptes	%	Milions ptes	%	Milions ptes	%	
Entitat firal	331	11,4%	846	16,4%	737	14,6%	817	15,9%	10,9%
Expositors	659	22,7%	1.741	33,8%	1.510	30,0%	1.650	32,1%	9,3%
Visitants	1.917	65,9%	2.571	49,8%	2.792	55,4%	2.676	52,0%	-4,1%
TOTAL	2.907	100,0%	5.158	100,0%	5.038	100,0%	5.143	100,0%	2,1%

A Girona es produeix un **creixement de la despesa d'entitats firals i dels expositors**, degut bàsicament a l'augment del nombre de fires que suposa un increment d'expositors i superfície. La despesa dels visitants disminueix per una reducció de la mitjana de visitants per fira.

Despesa directa: Anàlisi de la despesa mitjana

Despesa mitjana (any 2003)

	<i>Entitat firal (x m²)</i>	<i>Expositors (x m²)</i>	<i>Visitants (x visitants)</i>
- Barcelona Ciutat	80,96 € 13.472 pessetes	344,51 € 57.322 pessetes	90,15 € 15.000 pessetes
- Resta de Catalunya	19,19 € 3.193 pessetes	38,25 € 6.364 pessetes	15,48 € 2.576 pessetes

Multiplicador Firal: Despesa directa / Cost de l'espai

Proporció entre la despesa generada i el cost de l'espai.

	BARCELON A	RESTA DE CATALUNYA	TOTAL CATALUNYA
Despesa Directa	579,30	231,80	811,10
Cost de l'espai ⁽¹⁾	49,95	26,79	76,74
Multiplicador Firal	11,60	8,65	10,57

El multiplicador firal de Catalunya indica que per cada euro cobrat a l'expositor en concepte de lloguer d'espai, es genera un impacte directe en l'economia de 10,57 euros.

- (1) Càlcul del cost de l'espai: a Barcelona ciutat correspon a les dades reals de la fira de Barcelona (cost dels estands). A la resta de Catalunya s'ha realitzat una estimació en base a una mostra de fires.

Multiplicador Firal

Proporció entre la despesa generada i el cost de l'espai.

	BARCELONA			Resta Catalunya			Total Catalunya		
	2000	2002	2003	2000	2002	2003	2000	2002	2003
Despesa Directa	393,03	500,45	579,30	210,71	212,24	231,80	603,74	712,69	811,10
Cost de l'espai	36,44	49,77	49,95	23,96	24,09	26,79	60,40	73,86	76,74
Multiplicador firal	10,79	10,06	11,60	8,79	8,81	8,65	10,00	9,65	10,57

El multiplicador firal de Barcelona l'any 2003 és superior al de l'any 2002 perquè la despesa generada s'ha incrementat per sobre del cost de l'espai degut al augment del nombre de visitants. De fet, la superfície contractada ha disminuït i per tant el nombre de visitants x m² ha crescut de forma considerable.

A la resta de Catalunya el multiplicador disminueix lleugerament degut a que l'increment de visitants és inferior a l'augment de la superfície contractada.

Impacte Econòmic Induït

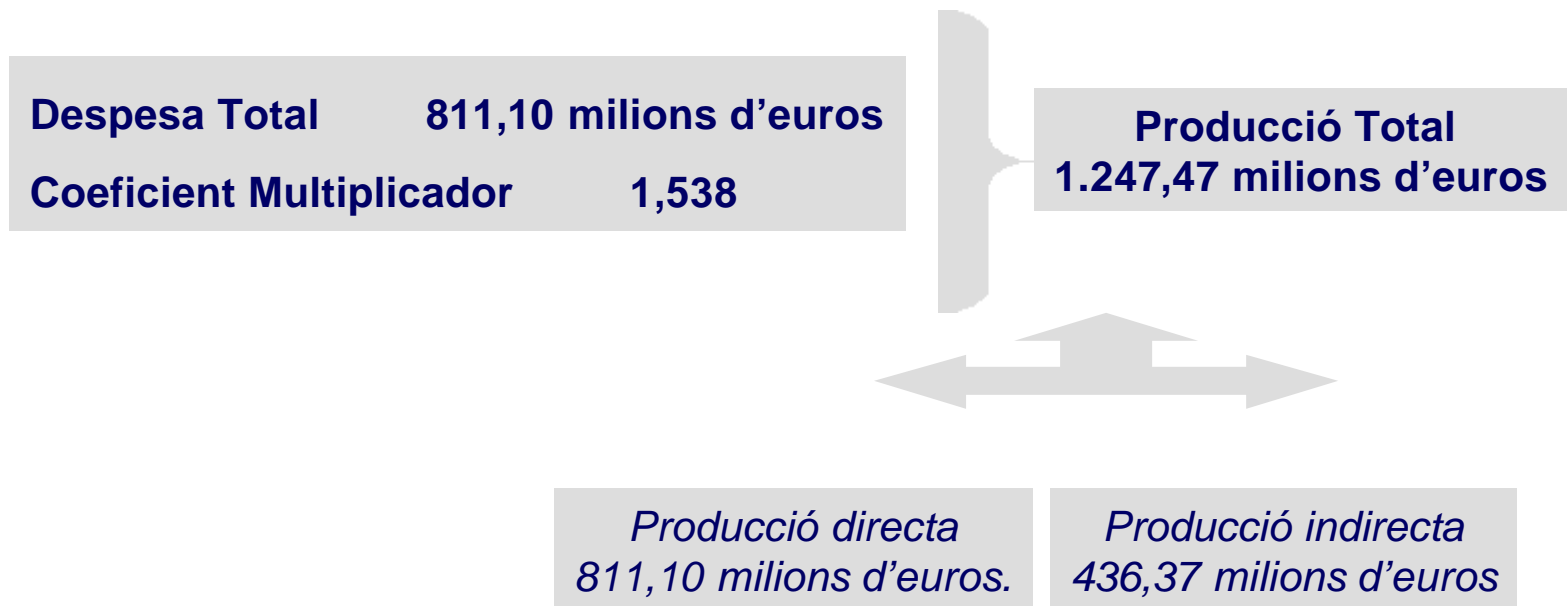
El conjunt de despeses que es generen per la celebració d'una fira, representa un impacte econòmic inicial que denominem IMPACTE DIRECTE i que inclou l'increment de rendes dels sectors vinculats directament a l'activitat firal.

Aquest impacte inicial, mitjançant el mecanisme multiplicador de l'economia, portarà a posteriors increments de rendes en la resta de sectors econòmics, configurant l'IMPACTE INDUÏT.

L'efecte multiplicador es produeix perquè els sectors relacionats directament amb l'activitat firal requereixen dels seus propis proveïdors i generen uns ingressos que es destinen al consum de béns i serveis d'altres sectors.

Aquests fluxos econòmics originen un procés que s'expandeix mitjançant l'activitat econòmica i que genera un impacte total superior al propi de l'activitat firal.

Impacte Econòmic Induït



A partir d'una demanda de l'activitat final (despesa directa) de 811,10 milions d'euros, es genera un impacte total a l'economia de 1.247,47 milions d'euros, essent l'impacte induït a la resta de sectors de 436,37 milions d'euros.

Impacte Econòmic Induït

Comparació amb l'impacte induït d'altres sectors

Sector econòmic

Coefficient

• Activitat Firal ⁽¹⁾	1,538
• Restaurants i hostaleria	1,673
• Transport ferroviari	1,632
• Construcció	1,509
• Automòbils	1,418
• Sanitat	1,490
• Finances i assegurances	1,178

- L'activitat firal se situa entre els sectors amb una capacitat més gran d'induir increments de producció a la resta de sectors (com “restauració i hostaleria”, “transport ferroviari” i “construcció”).

Font: Darrera Taula Input-Output de Catalunya (de l'any 1987). No es coneix actualització de la mateixa.

(1) El coeficient de l'activitat firal està calculat sobre la base dels diferents sectors implicats i els seus coeficients corresponents.

Impacte Econòmic Induït

Comparació amb l'impacte induït d'altres sectors a Catalunya

Despesa hospitalària de la Seguretat Social

Despesa Total ⁽¹⁾	1.045,07 milions d'euros
Coeficient Multiplicador	1,490
Producció Total generada	1.557,15 milions d'euros

Despesa d'assegurances d'automòbils

Despesa Total ⁽¹⁾	1.383,20 milions d'euros
Coeficient Multiplicador	1,178
Producció Total generada	1.629,40 milions d'euros

Impacte Econòmic Induït

Comparació amb l'impacte induït d'altres sectors a Catalunya

La producció total generada per l'activitat final a Catalunya representa un 80,1% de la producció que genera la despesa hospitalària de la seguretat social i un 76,6% de la producció generada pel sector de les assegurances de l'automòbil a Catalunya.

Resum de l'Impacte Econòmic de l'Activitat firal a Catalunya

- Cada euro que es recapta en concepte de lloguer d'espai genera un impacte directe a l'economia local de 10,57 euros
- Aquest impacte directe (despesa directe de l'activitat firal) té un efecte multiplicador induït a l'economia de 5,68 euros ($0,538 \times 10,57 = 5,68$)
- Per tant, cada euro que es recapta en concepte de lloguer d'espai genera un impacte total de 16,25 euros ($10,57 + 5,68$)

ANNEXES

Càlcul de la despesa directa i de l'impacte induït

Calcul de la despesa directa

DESPESA DIRECTA GENERADA PER L'ACTIVITAT FIRAL A CATALUNYA (ANY 2003)

	Nº de fires	Expositors	Visitants	M2	DESPESA TOTAL (Milions de ptes)				DESPESA MITJANA per m2		
					TOTAL	Entit. Firal	Expositors	Visitants	Total	Entit. Firal	Expositors
BARCELONA CIUTAT	58	12.068	2.836.026	760.073	96.387,2	10.240,0	43.568,8	42.578,4	126.813	13.472	57.322
<i>Ratis unitaris</i>		<i>nº expos. / fira</i>	<i>nº visit. / expositor</i>	<i>m2 / expositor</i>	100%	11%	45%	44%			
		208	235	63							
PROFESSIONALS	32	8.190	722.078	424.108				22.283			
MIXTES	11	2.237	1.731.178	249.193				19.385			
GRAN PÚBLIC	15	1.641	382.770	86.772				910			
GIRONA	78	6.359	1.098.680	261.393	5.142,6	816,9	1.649,6	2.676,1	19.674	3.125	6.311
<i>Ratis unitaris</i>		<i>nº expos. / fira</i>	<i>nº visit. / expositor</i>	<i>m2 / expositor</i>	100%	16%	32%	52%			
		82	173	41							
GRAN PÚBLIC	75	5.963	1.075.000	250.172	4.874,3	757,7	1.559,8	2.556,8	19.484	3.029	6.235
MIXTES	2	261	20.680	8.089	159,1	29,7	54,5	74,9	19.663	3.667	6.737
PROFESSIONALS	1	135	3.000	3.132	109,2	29,5	35,3	44,4	34.853	9.408	11.257
TARRAGONA	55	4.654	1.352.929	360.376	6.774,9	1.123,4	2.272,0	3.379,5	18.800	3.117	6.305
<i>Ratis unitaris</i>		<i>nº expos. / fira</i>	<i>nº visit. / expositor</i>	<i>m2 / expositor</i>	100%	17%	34%	50%			
		85	291	77							
GRAN PÚBLIC	54	4.574	1.339.929	355.376	6.479,0	1.076,4	2.215,8	3.186,9	18.232	3.029	6.235
MIXTES									3.667	6.737	
PROFESSIONALS	1	80	13.000	5.000	295,9	47,0	56,3	192,6	59.178	9.408	11.257
LLEIDA	63	5.062	1.086.162	281.651	6.650,6	1.002,4	1.873,7	3.774,5	23.613	3.559	6.652
<i>Ratis unitaris</i>		<i>nº expos. / fira</i>	<i>nº visit. / expositor</i>	<i>m2 / expositor</i>	100%	15%	28%	57%			
		80	215	56							
GRAN PÚBLIC	57	3.990	658.941	218.113	3.587,8	660,6	1.359,9	1.567,2	16.449	3.029	6.235
MIXTES	3	691	368.244	44.587	1.797,6	163,5	300,4	1.333,7	40.317	3.667	6.737
PROFESSIONALS	3	381	58.977	18.951	1.265,2	178,3	213,3	873,6	66.763	9.408	11.257
BARCELONA RESTA COMARQ	155	13.462	5.606.796	679.482	20.000,7	2.099,6	4.269,3	13.631,8	29.435	3.090	6.283
<i>Ratis unitaris</i>		<i>nº expos. / fira</i>	<i>nº visit. / expositor</i>	<i>m2 / expositor</i>	100%	10%	21%	68%			
		87	416	50							
GRAN PÚBLIC	145	12.812	5.395.677	654.843	18.899,5	1.983,4	4.082,9	12.833,1	28.861	3.029	6.235
MIXTES	8	565	208.069	20.139	963,1	73,8	135,7	753,6	47.823	3.667	6.737
PROFESSIONALS	2	85	3.050	4.500	138,2	42,3	50,7	45,2	30.704	9.408	11.257
RESTA CATALUNYA	351	29.537	9.144.567	1.582.902	38.568,8	5.042,4	10.064,5	23.462,0	24.366	3.186	6.358
<i>Ratis unitaris</i>		<i>nº expos. / fira</i>	<i>nº visit. / expositor</i>	<i>m2 / expositor</i>	100%	13%	26%	61%			
		84	310	54							
TOTAL CATALUNYA	409	41.605	11.980.593	2.342.975	134.956,1	15.282,4	53.633,3	66.040,4	57.600	6.523	22.891
<i>Ratis unitaris</i>		<i>nº expos. / fira</i>	<i>nº visit. / expositor</i>	<i>m2 / expositor</i>	100%	11%	40%	49%			
		102	288	56							

Impacte Econòmic Induït

Càlcul del coeficient de l'activitat final

Assignació de la despesa directa per sectors de la taula input-output	TOTAL	Coefficients de la matriu inversa	Ponderació
Serveis a empreses	31%	1,446	0,448
Energia elèctrica	2%	1,239	0,024
Correus i telecomunicacions	1%	1,118	0,011
Transport de mercaderies per carretera	2%	1,460	0,029
Finances i assegurances	2%	1,178	0,025
Restaurants i hoteleria	38%	1,673	0,635
Transport de viatgers	24%	1,527	0,366
TOTAL	100%		1,538