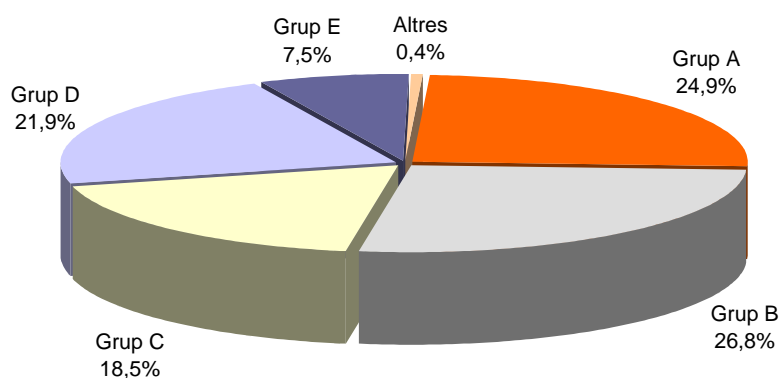


## Informació estadística del personal al servei de les administracions públiques de Catalunya

### Distribució per administració i grup

Grup	Administració de la Generalitat		Administració local		Universitats		Parlament i altres ens		Total	
Grup A	42.280	28,2%	9.410	11,7%	9.691	58,8%	136	26,4%	61.517	24,9%
Grup B	52.637	35,2%	11.612	14,4%	1.992	12,1%	98	19,0%	66.339	26,8%
Grup C	26.066	17,4%	16.570	20,6%	2.943	17,9%	156	30,3%	45.735	18,5%
Grup D	21.850	14,6%	30.560	38,0%	1.576	9,6%	85	16,5%	54.071	21,9%
Grup E	6.458	4,3%	11.807	14,7%	159	1,0%	6	1,2%	18.430	7,5%
Altres	403	0,3%	540	0,7%	115	0,7%	34	6,6%	1.092	0,4%
	<b>149.694</b>		<b>80.499</b>		<b>16.476</b>		<b>515</b>		<b>247.184</b>	



### Variació d'efectius (01.01.2005 - 01.01.2006)

