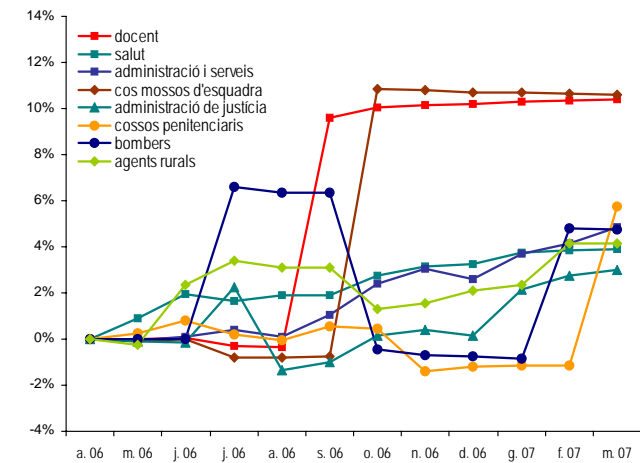
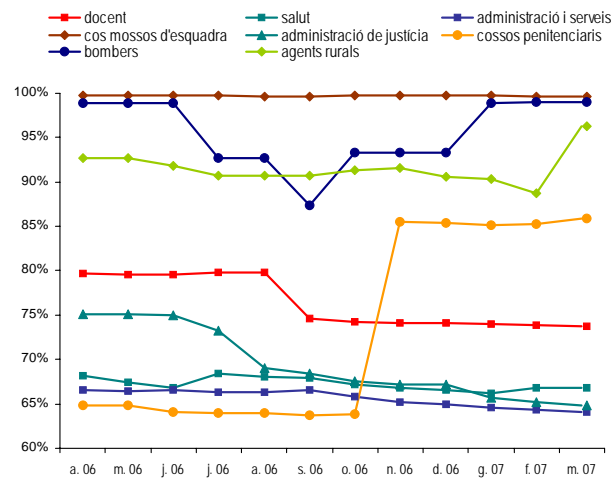


▼ DISTRIBUCIÓ PER COL·LECTIUS		
col·lectiu	març 2007	variació des. 2006
docent	60.917	+ 106
salut	35.146	+ 213
administració i serveis	28.036	+ 607
cos mossos d'esquadra	13.230	- 16
administració de justícia	6.488	+ 181
cosos penitenciaris	2.717	+ 179
bombers	2.456	+ 129
agents rurals	401	+ 8
total	149.391	+ 1.407

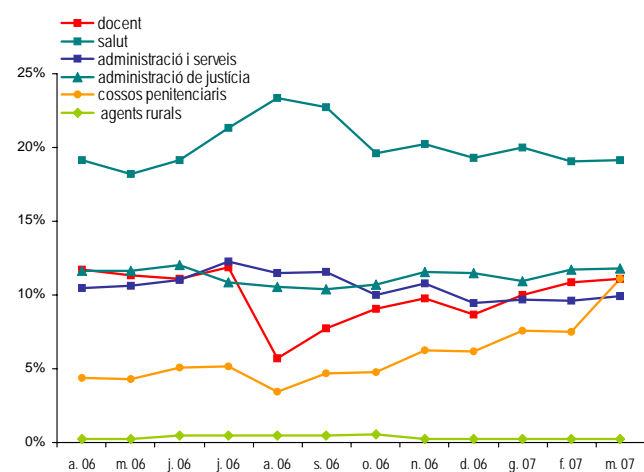
▼ TAXA DE VARIACIÓ DE COL·LECTIUS (EVOLUCIÓ EN ELS DARRERS 12 MESOS)



▼ PERCENTATGE D'ESTABILITAT PER COL·LECTIU (EVOLUCIÓ EN ELS DARRERS 12 MESOS)



▼ PERCENTATGE DE PERSONAL DE SUBSTITUCIÓ I REFORÇ (EVOLUCIÓ EN ELS DARRERS 12 MESOS)



DADES

BÀSIQUES

DE FUNCIÓ PÚBLICA

TRIMESTRALS



DISTRIBUCIÓ DEL PERSONAL PER DEPARTAMENTS (PRIMER TRIMESTRE 2007)
DADES A 29/03/2007

departament	total d'efectius		òrgans superiors i alts càrrecs		personal eventual		personal funcionari		personal interí		p. laboral indefinit		p. laboral temporal	
	març 2007	variació des.06	març 2007	variació des.06	març 2007	variació des.06	març 2007	variació des.06	març 2007	variació des.06	març 2007	variació des.06	març 2007	variació des.06
Educació	67.416	+ 253	10	+ 2	8	+ 4	47.189	- 122	17.245	+ 354	969	- 12	1.995	+ 27
Salut	37.225	+ 237	11	+ 1	5	- 2	24.163	+ 203	10.001	+ 52	782	- 19	2.263	+ 2
Interior, Relacions Inst. i Participació	17.284	+ 143	16	+ 1	16	+ 2	16.341	+ 261	583	- 122	197	- 4	131	+ 5
Justícia	11.665	+ 485	13	+ 3	8	+ 1	7.366	+ 189	3.414	+ 308	508	- 43	356	+ 27
Acció Social i Ciutadania	2.993	+ 68	11	+ 3	14	+ 2	704	+ 19	374	+ 27	1.174	- 23	716	+ 40
Treball	2.486	+ 123	9	+ 1	9	+ 4	1.612	- 1	495	+ 15	309	+ 80	52	+ 24
Agricultura, Alimentació i A. Rural	1.707	+ 9	7	- 1	7	+ 3	1.004	+ 6	347	+ 4	271	- 6	71	+ 3
Economia i Finances	1.591	+ 26	24	+ 2	11	+ 3	1.019	+ 29	335	=	166	- 8	36	=
Política Territorial i Obres Públiques	1.456	+ 11	10	+ 1	11	+ 5	621	+ 6	267	+ 4	457	- 8	90	+ 3
Medi Ambient i Habitatge	1.453	+ 20	9	+ 1	10	+ 2	869	+ 46	341	- 27	165	- 1	59	- 1
Cultura i Mitjans de Comunicació	1.142	+ 13	9	+ 3	14	+ 7	662	+ 1	219	+ 9	178	- 7	60	=
Governació i Adm. Públiques	1.060	+ 18	14	+ 3	13	+ 3	399	+ 49	164	- 1	266	- 42	204	+ 6
Presidència	671	- 22	16	=	45	+ 12	322	- 1	93	- 23	142	- 5	53	- 5
Innovació, Universitats i Empresa	618	=	12	=	11	=	435	+ 26	130	- 25	27	- 1	3	=
Vicepresidència	624	+ 23	23	+ 6	18	+ 1	274	+ 5	97	+ 10	174	- 5	38	+ 6
total	149.391	+ 1.407	194	+ 26	200	+ 47	102.980	+ 716	34.105	+ 585	5.785	- 104	6.127	+ 137

Comentaris

- Des del desembre de 2006 al març de 2007 el personal de l'Administració de la Generalitat ha augmentat un 1% (+1.407).
- En xifres absolutes, el departament que més ha crescut és el de Justícia amb 485 persones més, sobretot per l'augment del personal interí en els col·lectius d'Administració de justícia i d'administració i serveis i per l'inici del curs selectiu del col·lectiu penitenciari. El segueix el Dep. d'Educació amb 253 efectius més, per l'augment del personal interí dels col·lectius docent i d'administració i serveis. I en tercer lloc, el Dep. de Salut amb 237 persones més a causa del nomenament de personal funcionari estatutari del cos de metges de família d'EAP.
- Pel que fa a la vinculació, el personal funcionari ha crescut un 0,7% (+716). Els departaments que més han incrementat el personal funcionari són el d'Interior, Rel. Inst. i Part. (+261), per l'augment del cos de bombers (+263), i el de Salut (+203) pel nomenament de personal estatutari.
- Els alts càrrecs han augmentat un 15,5% (+26) en aquest primer trimestre de 2007. Destaca el Departament de la Vicepresidència amb 6 alts càrrecs nous.
- El personal eventual també ha augmentat considerablement en aquest període: hi ha 47 eventuals més, el que representa un 31% d'increment. Destaca l'augment del personal eventual del dep. de la Presidència (+12) i del de Cultura (+7).
- El personal interí ha augmentat en 585 efectius (+1,7%) sobretot en el col·lectiu administració i serveis (+261), especialment en els dep. d'Educació (+164) i Justícia (+83), i en els col·lectius d'Administració de Justícia (+213), docent (+187) i agents rurals (+83).
- El personal laboral indefinit ha disminuït un 1,8% (-104) a tots els departaments, excepte en el de Treball on ha augmentat +80 el personal fix discontinu a causa de l'inici de la temporada de les residències de temps lliure.
- El personal laboral temporal ha crescut un 2,3% (+137), sobretot el destinat a les residències de gent gran del Departament d'Acció Social i Ciutadania (+40).
- Pel que fa als col·lectius, el d'administració i serveis és el que s'ha incrementat més (+607), seguit del personal de salut (+213) i el dels cossos penitenciaris (+179).
- El personal de substitució i de reforç (20.219), no comptabilitzat en aquest recompte, ha augmentat en relació al mes de desembre en 2.244 persones com a conseqüència del creixement del personal docent en 1.581 persones més (+32,1%) i dels cossos penitenciaris en 172 (+102,4%).