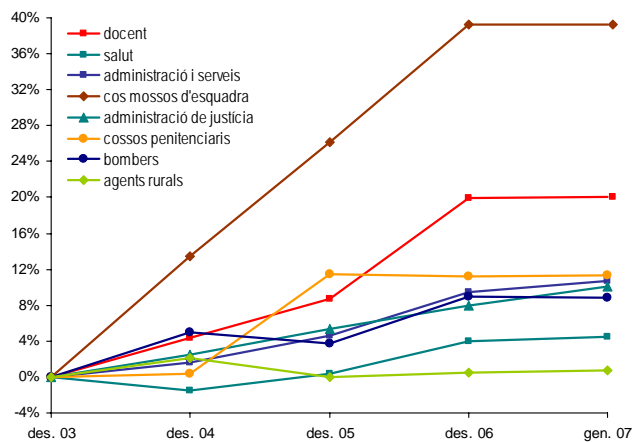
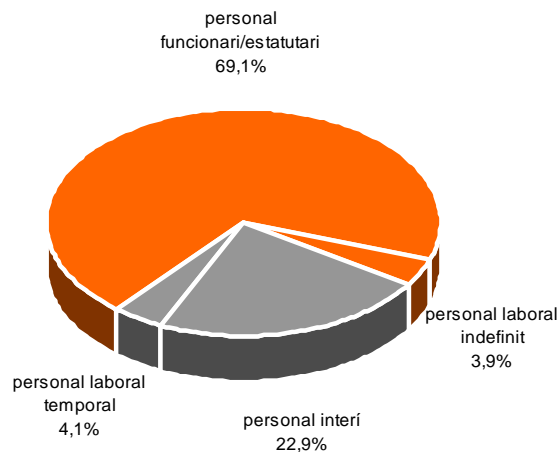


▼ TAXA DE VARIACIÓ DELS COL·LECTIUS



▼ PERCENTATGE D'ESTABILITAT

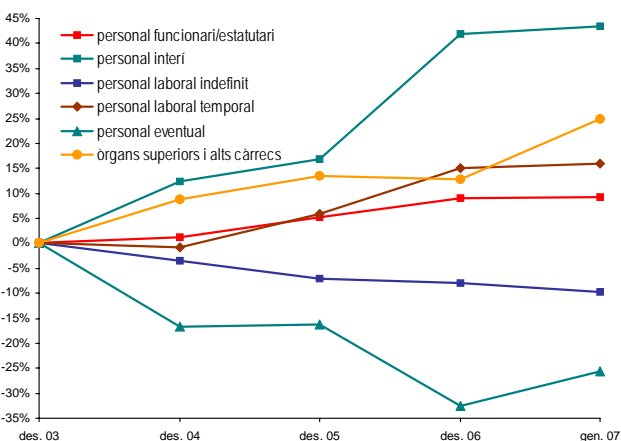


gener 2007	73%
desembre 2003	81%



DADES BÀSIQUES DE FUNCIÓ PÚBLICA

▼ TAXA DE VARIACIÓ DE VINCULACIÓ



▼ DISTRIBUCIÓ DEL PERSONAL PER DEPARTAMENTS		DADES A 29/01/2007					
departament	total d'efectius	òrgans sup. i alts càrrecs	personal eventual	personal funcionari	personal interí	personal laboral indefinit	personal laboral temporal
Educació	67.279	10	8	47.285	17.016	977	1.983
Salut	37.168	10	6	23.951	10.164	787	2.250
Interior, Relacions Institucionals i Participació	17.154	16	14	16.213	587	198	126
Justícia	11.421	10	8	7.198	3.314	537	354
Acció Social i Ciutadana	2.941	11	13	702	346	1.185	684
Treball	2.364	9	6	1.613	486	222	28
Agricultura, Alimentació i Acció Rural	1.717	8	7	1.008	349	276	69
Economia i Finances	1.573	23	9	1.014	325	166	36
Política Territorial i Obres Públiques	1.451	8	7	624	259	463	90
Medi Ambient i Habitatge	1.443	8	8	829	373	166	59
Cultura i Mitjans de Comunicació	1.134	9	7	664	214	180	60
Governació i Administracions Públiques	1.060	13	11	394	163	279	200
Presidència	688	16	38	324	109	145	56
Innovació, Universitats i Empresa	626	12	12	437	135	27	3
Vicepresidència	607	23	15	272	87	175	35
total gener 2007	148.626	186	169	102.528	33.927	5.783	6.033
desembre 2003	129.510	149	227	93.884	23.640	6.402	5.208
increment / variació	14,8%	24,8%	-25,6%	9,2%	43,5%	-9,7%	15,8%

▼ DISTRIBUCIÓ PER COL-LECTIUS			
col·lectius	gener 2007	des. 2003	▲
docent	60.860	50.708	20,0%
salut	35.096	33.585	4,5%
administració i serveis	27.733	25.052	10,7%
cos mossos d'esquadra	13.245	9.513	39,2%
administració de justícia	6.433	5.845	10,1%
cossos penitenciaris	2.540	2.281	11,4%
bombers	2.325	2.135	8,9%
agents rurals	394	391	0,8%
total	148.626	129.510	14,8%

▼ SECTOR PÚBLIC EMPRESARIAL A 1.1.2006		
departament	gener 2006	nombre d'empreses
Salut	3.878	10
Presidència	3.014	11
Política Territorial i Obres Púb.	2.529	10
Medi Ambient i Habitatge	1.550	8
Agricultura, Ram. i Pesca	532	4
Universitats, Recerca i Soc. Inf.	287	3
Cultura	242	2
Treball i Indústria	220	5
Justícia	118	1
Economia i Finances	51	2
Governació i Adm. Públiques	31	1
total	12.452	57
desembre 2003	11.381	57
increment / variació	9,4%	=