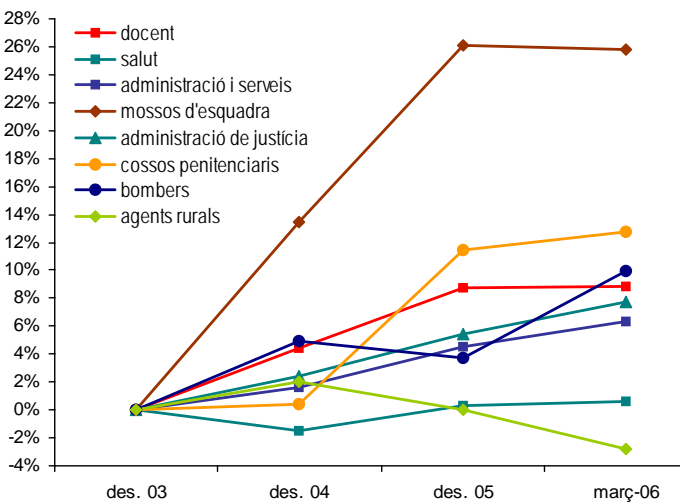
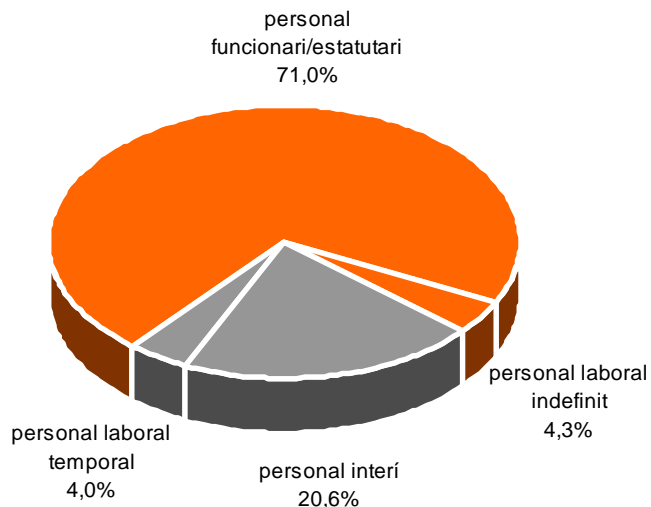


▼ TAXA DE VARIACIÓ DELS COL·LECTIUS



▼ PERCENTATGE D'ESTABILITAT

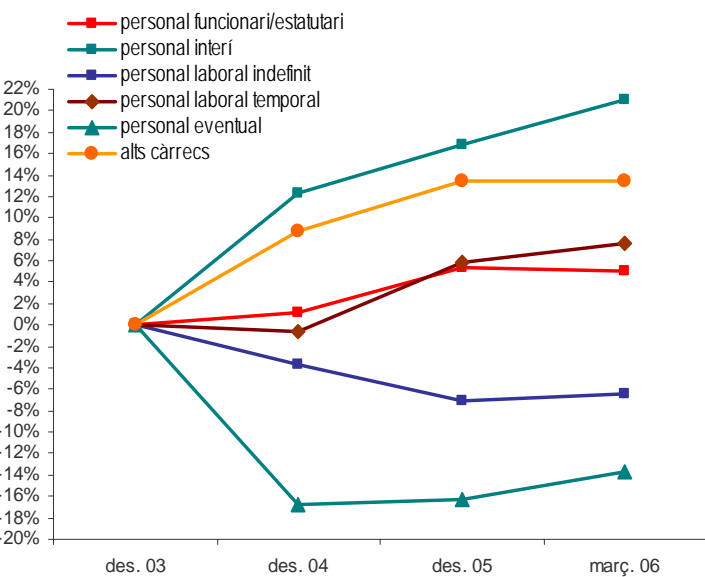


març 2006	75,3%
inici legislatura	81%



DADES BÀSIQUES DE FUNCIÓ PÚBLICA

▼ TAXA DE VARIACIÓ DE VINCULACIÓ



▼ DISTRIBUCIÓ DEL PERSONAL PER DEPARTAMENTS

DADES A 29.3.2006

departament	total d'efectius	alts càrrecs	personal eventual	personal funcionari	personal interí	personal laboral indefinit	personal laboral temporal
Educació	60.987	9	6	46.065	12.198	1.011	1.698
Salut	35.839	9	8	22.701	10.094	794	2.233
Interior	15.676	9	8	14.866	479	204	110
Justícia	11.117	10	7	7.173	3.073	525	329
Benestar i Família	3.339	9	9	661	380	1.482	798
Treball i Indústria	2.612	8	8	1.840	417	298	41
Agricultura, Ramaderia i Pesca	1.690	7	8	996	337	284	58
Política Territorial i Obres Públiques	1.450	9	7	630	250	475	79
Presidència	1.422	35	74	616	251	359	87
Medi Ambient i Habitatge	1.379	8	8	824	326	155	58
Economia i Finances	1.298	21	8	832	237	165	35
Cultura	1.119	6	14	627	224	192	56
Comerç, Turisme i Consum	480	6	8	340	108	17	1
Governació i Adm. Públiques	440	9	6	295	99	18	13
Universitats, Recerca i Societat de la Informació	233	8	7	97	102	14	5
Relacions Institucionals i Participació	103	6	10	46	36	0	5
total març 2006	139.184	169	196	98.609	28.611	5.993	5.606
inici legislatura (des. 2003)	129.510	149	227	93.884	23.640	6.402	5.208
increment / variació	7,5%	13,4%	-13,7%	5%	21%	-6,5%	7,6%

▼ DISTRIBUCIÓ PER COL·LECTIUS I VINCULACIÓ

col·lectius	març 2006	inici leg.	▲
docent	55.190	50.708	8,8%
salut	33.789	33.585	0,6%
administració i serveis	26.641	25.052	6,3%
mossos d'esquadra	11.965	9.513	25,8%
administració de justícia	6.300	5.845	7,8%
cossos penitenciaris	2.571	2.281	12,7%
bombers	2.348	2.135	10%
agents rurals	380	391	-2,8%
total	139.184	129.510	7,5%

▼ SECTOR PÚBLIC EMPRESARIAL A 1.1.2006

departament	gener 2006	nombre d'empreses
Salut	3.878	10
Presidència	3.014	11
Política Territorial i Obres Púb.	2.529	10
Medi Ambient i Habitatge	1.550	8
Agricultura, Ram. i Pesca	532	4
Universitats, Recerca i Soc. Inf.	287	3
Cultura	242	2
Treball i Indústria	220	5
Justícia	118	1
Economia i Finances	51	2
Governació i Adm. Públiques	50	2
total	12.471	58
inici legislatura	11.381	57
increment / variació	9,6%	1,8%