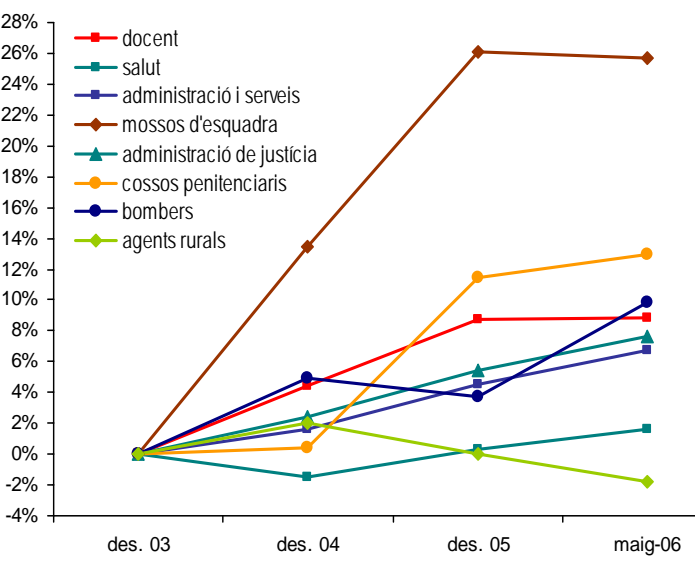
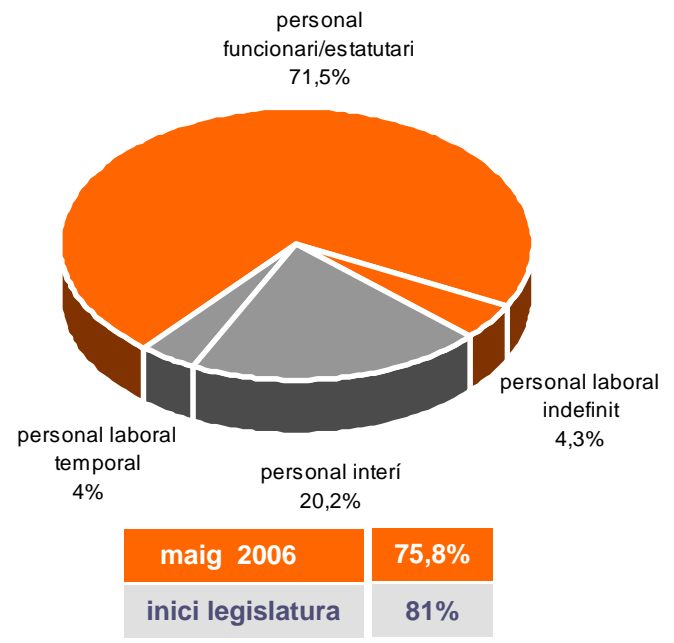


▼ TAXA DE VARIACIÓ DELS COL·LECTIUS

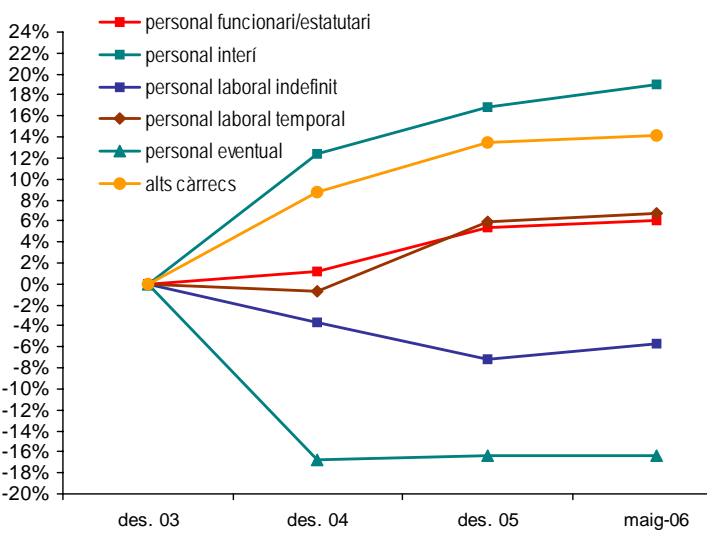


▼ PERCENTATGE D'ESTABILITAT



DADES BÀSIQUES DE FUNCIÓ PÚBLICA

▼ TAXA DE VARIACIÓ DE VINCULACIÓ



▼ DISTRIBUCIÓ DEL PERSONAL PER DEPARTAMENTS		DADES A 29.5.2006					
departament	total d'efectius	alts càrrecs	personal eventual	personal funcionari	personal interí	personal laboral indefinit	personal laboral temporal
Educació	60.993	9	7	45.988	12.282	1.002	1.705
Salut	36.182	10	7	23.735	9.466	806	2.158
Interior	15.670	9	8	14.855	480	201	117
Justícia	11.122	10	7	7.168	3.078	552	307
Benestar i Família	3.338	9	8	672	365	1.476	808
Treball i Indústria	2.628	8	7	1.801	456	309	47
Agricultura, Ramaderia i Pesca	1.688	7	8	1.013	314	284	62
Política Territorial i Obres Públiques	1.441	9	7	622	265	471	67
Presidència	1.403	35	72	614	244	352	86
Medi Ambient i Habitatge	1.400	8	8	824	342	155	63
Economia i Finances	1.297	21	8	831	235	166	36
Cultura	1.110	6	12	629	221	187	55
Comerç, Turisme i Consum	496	6	8	338	126	17	1
Governació i Adm. Públiques	502	9	7	295	106	47	38
Universitats, Recerca i Societat de la Informació	239	8	7	100	105	14	5
Relacions Institucionals i Participació	100	6	9	44	36	0	5
total maig 2006	139.609	170	190	99.529	28.121	6.039	5.560
inici legislatura (des. 2003)	129.510	149	227	93.884	23.640	6.402	5.208
increment / variació	7,8%	14,1%	-16,3%	6%	19%	-5,7%	6,8%

▼ DISTRIBUCIÓ PER COL-LECTIUS			
col·lectius	maig 2006	inici leg.	▲
docent	55.199	50.708	8,9%
salut	34.138	33.585	1,6%
administració i serveis	26.720	25.052	6,7%
mossos d'esquadra	11.955	9.513	25,7%
administració de justícia	6.292	5.845	7,6%
cossos penitenciaris	2.576	2.281	12,9%
bombers	2.345	2.135	9,8%
agents rurals	384	391	-1,8%
total	139.609	129.510	7,8%

▼ SECTOR PÚBLIC EMPRESARIAL A 1.1.2006		
departament	gener 2006	nombre d'empreses
Salut	3.878	10
Presidència	3.014	11
Política Territorial i Obres Púb.	2.529	10
Medi Ambient i Habitatge	1.550	8
Agricultura, Ram. i Pesca	532	4
Universitats, Recerca i Soc. Inf.	287	3
Cultura	242	2
Treball i Indústria	220	5
Justícia	118	1
Economia i Finances	51	2
Governació i Adm. Públiques	50	2
total	12.471	58
inici legislatura	11.381	57
increment / variació	9,6%	1,8%