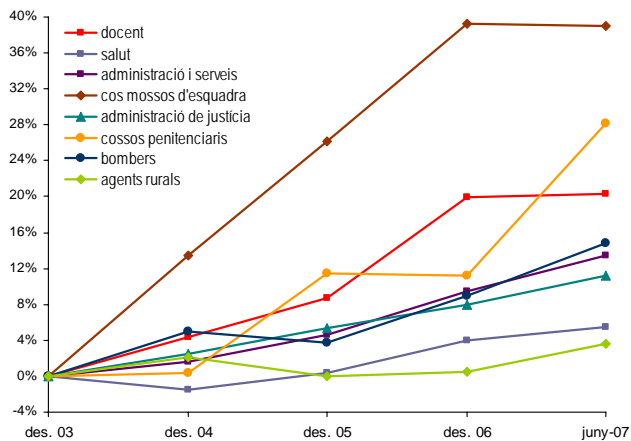
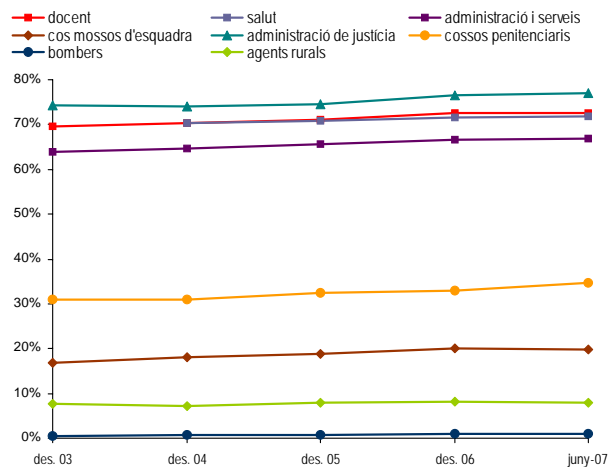


### ▼ TAXA DE VARIACIÓ DELS COL·LECTIUS (EVOLUCIÓ ANUAL)

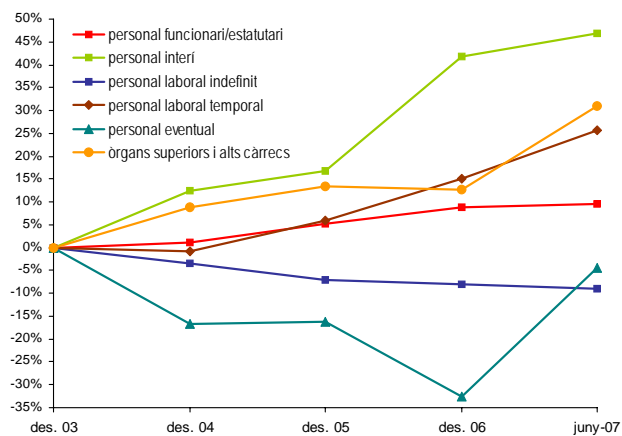


### ▼ PERCENTATGE DE DONES PER COL·LECTIU (EVOLUCIÓ ANUAL)

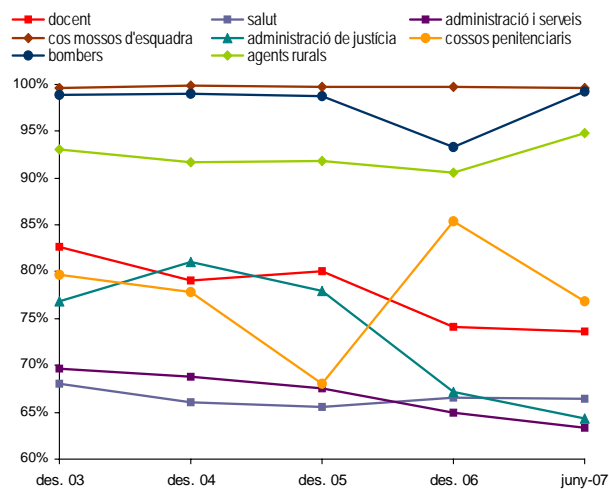


## DADES BÀSIQUES DE FUNCIÓ PÚBLICA

### ▼ TAXA DE VARIACIÓ DE VINCULACIÓ (EVOLUCIÓ ANUAL)



### ▼ ESTABILITAT PER COL·LECTIU (EVOLUCIÓ ANUAL)



Percentatge mitjà d'estabilitat: 72,5%



JUNY 2007

▼ DISTRIBUCIÓ DEL PERSONAL PER DEPARTAMENTS

DADES A 29/06/2007

departament	total d'efectius	òrgans sup. i alts càrrecs	personal eventual	personal funcionari	personal interí	personal laboral indefinit	personal laboral temporal	
Educació	67.548	10	8	47.170	17.390	957	2.013	
Salut	37.512	11	9	24.218	9.975	775	2.524	
Interior, Relacions Inst. i Participació	17.391	16	17	16.330	591	302	135	
Justícia	12.090	13	9	7.285	3.845	504	434	
Acció Social i Ciutadania	3.034	11	16	705	383	1.159	760	
Treball	2.323	9	10	1.463	475	305	61	
Agricultura, Alimentació i Acció Rural	1.715	8	7	1.000	363	268	69	
Economia i Finances	1.636	24	11	1.049	350	166	36	
Medi Ambient i Habitatge	1.455	9	10	860	347	162	67	
Política Territorial i Obres Públiques	1.436	10	12	616	270	450	78	
Cultura i Mitjans de Comunicació	1.145	9	14	670	215	176	61	
Governació i Administracions Públiques	1.079	14	14	412	172	256	211	
Innovació, Universitats i Empresa	706	12	12	503	145	31	3	
Vicepresidència	660	23	22	288	106	176	45	
Presidència	651	16	46	309	90	141	49	
<b>total juny 2007</b>		<b>150.381</b>	<b>195</b>	<b>217</b>	<b>102.878</b>	<b>34.717</b>	<b>5.828</b>	<b>6.546</b>
desembre 2006	total	147.984	168	153	102.264	33.520	5.889	5.990
	▲ des 06 - juny 07	1,6%	16,1%	41,8%	0,6%	3,6%	-1,0%	9,3%
desembre 2003	total	129.510	149	227	93.884	23.640	6.402	5.208
	▲ des 03 - juny 07	16,1%	30,9%	-4,4%	9,6%	46,9%	-9,0%	25,7%

▼ DISTRIBUCIÓ PER COL·LECTIUS

col·lectius	juny 2007	▲ 2006	▲ 2003
docent	61.032	0,4%	20,4%
salut	35.430	1,4%	5,5%
administració i serveis	28.418	3,6%	13,4%
cos mossos d'esquadra	13.222	-0,2%	39,0%
administració de justícia	6.501	3,1%	11,2%
cossos penitenciaris	2.922	15,1%	28,1%
bombers	2.451	5,3%	14,8%
agents rurals	405	3,1%	3,6%
<b>total</b>	<b>150.381</b>	<b>1,6%</b>	<b>16,1%</b>

▼ SECTOR PÚBLIC EMPRESARIAL

departament	desembre 2006	nombre empreses
Salut	4.234	10
Cultura i Mitjans de Comunicació	2.687	10
Política Territorial i Obres Pub.	2.234	11
Medi Ambient i Habitatge	1.797	8
Agricultura, Alimentació i Acció R.	378	4
Acció Social i Ciutadana	240	1
Innovació, Universitats i Empresa	233	5
Governació i Administracions Pub.	223	1
Vicepresidència	147	4
Justícia	119	1
Economia i Finances	112	6
<b>total desembre 2006</b>	<b>12.404</b>	<b>61</b>
<b>total desembre 2004</b>	<b>10.733</b>	<b>55</b>
<b>▲ des 04 - des 06</b>	<b>15,6%</b>	<b>10,9%</b>