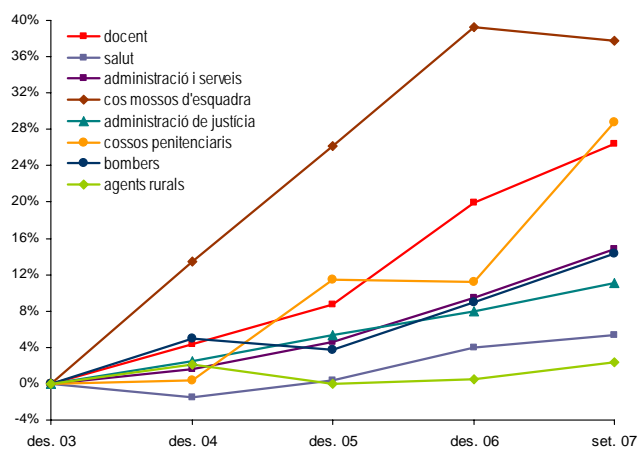
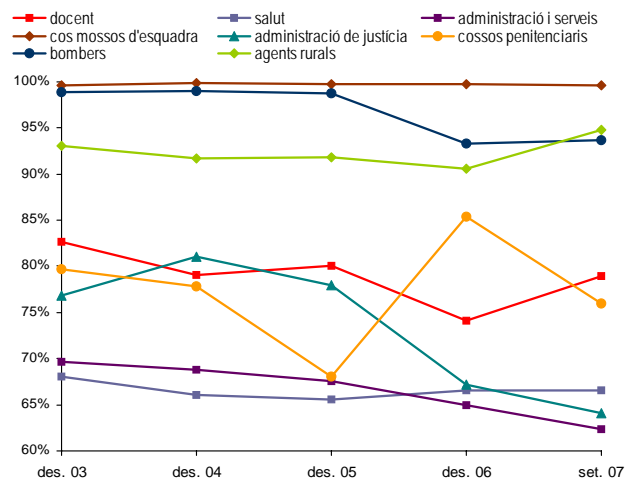


TAXA DE VARIACIÓ DELS COL·LECTIUS (EVOLUCIÓ ANUAL)

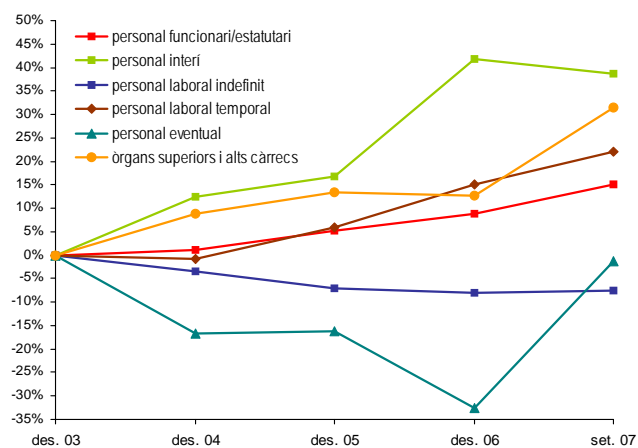


ESTABILITAT PER COL·LECTIU (EVOLUCIÓ ANUAL)

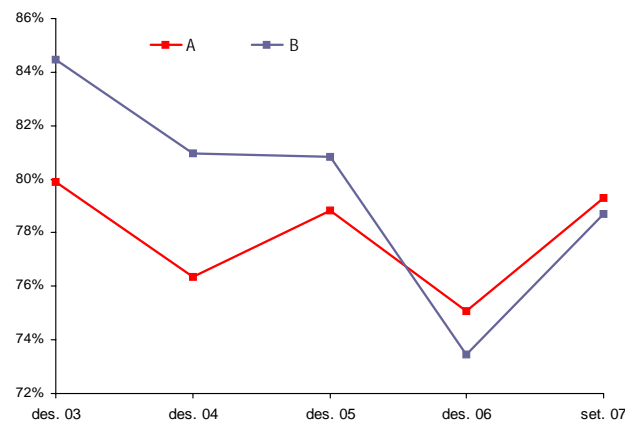


DADES BÀSIQUES DE FUNCIÓ PÚBLICA

TAXA DE VARIACIÓ DE VINCULACIÓ (EVOLUCIÓ ANUAL)



ESTABILITAT PER GRUP DEL COL·LECTIU DOCENT (EVOLUCIÓ ANUAL)



SETEMBRE 2007

▼ DISTRIBUCIÓ DEL PERSONAL PER DEPARTAMENTS		DADES A 28/09/2007						
departament	total d'efectius	òrgans sup. i alts càrrecs	personal eventual	personal funcionari	personal interí	personal laboral indefinit	personal laboral temporal	
Educació	70.851	10	9	52.832	15.024	1.087	1.889	
Salut	37.461	11	9	24.243	10.086	751	2.361	
Interior, Relacions Inst. i Participació	17.340	16	16	16.063	752	293	200	
Justícia	12.113	13	9	7.254	3.893	501	443	
Acció Social i Ciutadania	3.062	11	17	693	419	1.142	780	
Treball	2.303	9	9	1.430	493	302	60	
Agricultura, Alimentació i Acció Rural	1.703	8	9	985	371	266	64	
Economia i Finances	1.657	24	11	1.044	376	167	35	
Medi Ambient i Habitatge	1.446	9	10	849	352	159	67	
Política Territorial i Obres Públiques	1.435	11	12	606	281	445	80	
Cultura i Mitjans de Comunicació	1.142	9	14	658	229	175	57	
Governació i Administracions Públiques	1.090	14	15	410	186	252	213	
Innovació, Universitats i Empresa	710	12	12	499	154	30	3	
Presidència	677	17	47	306	86	169	52	
Vicepresidència	663	22	25	287	108	173	48	
total setembre 2007		153.653	196	224	108.159	32.810	5.912	6.352
desembre 2006	total	147.984	168	153	102.264	33.520	5.889	5.990
	▲ des 06 - setembre 07	3,8%	16,7%	46,4%	5,8%	-2,1%	0,4%	6%
desembre 2003	total	129.510	149	227	93.884	23.640	6.402	5.208
	▲ des 03 - setembre 07	18,6%	31,5%	-1,3%	15,2%	38,8%	-7,7%	22%

▼ DISTRIBUCIÓ PER COL-LECTIUS			
col·lectius	setembre 2007	▲ 2006	▲ 2003
docent	64.124	5,4%	26,5%
salut	35.377	1,3%	5,3%
administració i serveis	28.772	4,9%	14,8%
cos mossos d'esquadra	13.110	-1,0%	37,8%
administració de justícia	6.492	2,9%	11,1%
cossos penitenciaris	2.937	15,7%	28,8%
bombers	2.441	4,9%	14,3%
agents rurals	400	1,8%	2,3%
total	153.653	3,8%	18,6%

▼ SECTOR PÚBLIC EMPRESARIAL		
departament	desembre 2006	nombre empreses
Salut	4.234	10
Cultura i Mitjans de Comunicació	2.687	10
Política Territorial i Obres Pub.	2.234	11
Medi Ambient i Habitatge	1.797	8
Agricultura, Alimentació i Acció R.	378	4
Acció Social i Ciutadana	240	1
Innovació, Universitats i Empresa	233	5
Governació i Administracions Pub.	223	1
Vicepresidència	147	4
Justícia	119	1
Economia i Finances	112	6
total desembre 2006	12.404	61
total desembre 2004	10.733	55
▲ des 04 - des 06	15,6%	10,9%