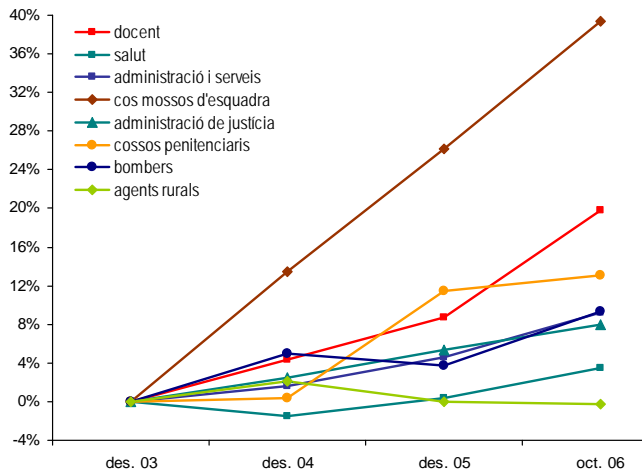
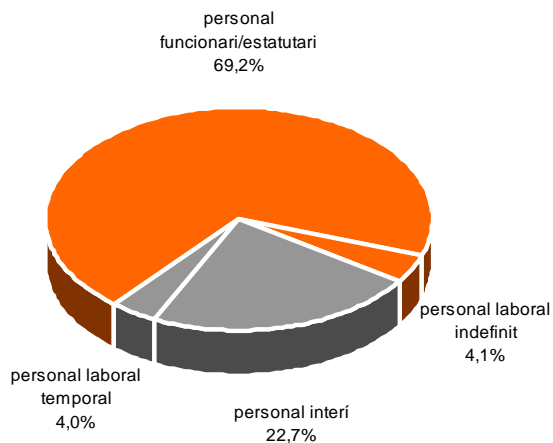


▼ TAXA DE VARIACIÓ DELS COL·LECTIUS



▼ PERCENTATGE D'ESTABILITAT

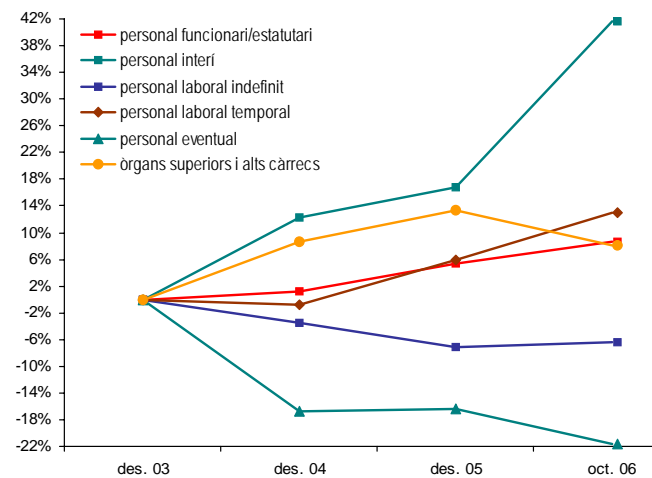


octubre	73,3%
inici legislatura	81%



DADES BÀSIQUES DE FUNCIÓ PÚBLICA

▼ TAXA DE VARIACIÓ DE VINCULACIÓ



▼ DISTRIBUCIÓ DEL PERSONAL PER DEPARTAMENTS

DADES A 30/10/2006

departament	total d'efectius	òrgans sup. i alts càrrecs	personal eventual	personal funcionari	personal interí	personal laboral indefinit	personal laboral temporal
Educació i Universitats <sup>(2)</sup>	67.219	14	10	47.473	16.772	1.002	1.948
Salut	36.793	9	7	24.067	9.714	803	2.193
Interior	17.020	9	8	16.062	619	201	121
Justícia	11.193	10	7	6.684	3.630	545	317
Benestar i Família	3.354	8	8	700	357	1.460	821
Treball i Indústria <sup>(1)</sup>	2.818	10	7	1.865	574	308	54
Agricultura, Ramaderia i Pesca	1.679	8	6	1.008	314	277	66
Política Territorial i Obres Públiques	1.436	9	7	627	260	464	69
Presidència <sup>(2)</sup>	1.489	34	66	681	260	354	94
Medi Ambient i Habitatge	1.422	8	8	823	351	165	67
Economia i Finances <sup>(1)</sup>	1.642	22	14	1.081	308	182	35
Cultura	1.117	6	13	656	200	184	58
Governació i Administracions Públiques	475	8	7	274	104	44	38
Relacions Institucionals i Participació	108	6	10	46	41	0	5
<b>total octubre 2006</b>	<b>147.765</b>	<b>161</b>	<b>178</b>	<b>102.047</b>	<b>33.504</b>	<b>5.989</b>	<b>5.886</b>
<b>inici legislatura (des. 2003)</b>	<b>129.510</b>	<b>149</b>	<b>227</b>	<b>93.884</b>	<b>23.640</b>	<b>6.402</b>	<b>5.208</b>
<b>increment / variació</b>	<b>14,1%</b>	<b>8,1%</b>	<b>-21,6%</b>	<b>8,7%</b>	<b>41,7%</b>	<b>-6,5%</b>	<b>13,0%</b>

▼ DISTRIBUCIÓ PER COL·LECTIUS

col·lectius	octubre 2006	inici leg.	▲
docent	60.748	50.708	19,8%
salut	34.766	33.585	3,5%
administració i serveis	27.374	25.052	9,3%
cos mossos d'esquadra	13.264	9.513	39,4%
administració de justícia	6.309	5.845	7,9%
cossos penitenciaris	2.580	2.281	13,1%
bombers	2.334	2.135	9,3%
agents rurals	390	391	-0,3%
<b>total</b>	<b>147.765</b>	<b>129.510</b>	<b>14,1%</b>

▼ SECTOR PÚBLIC EMPRESARIAL A 1.1.2006

departament	gener 2006	nombre d'empreses
Salut	3.878	10
Presidència	3.014	11
Política Territorial i Obres Púb.	2.529	10
Medi Ambient i Habitatge	1.550	8
Agricultura, Ram. i Pesca	532	4
Universitats, Recerca i Soc. Inf.	287	3
Cultura	242	2
Treball i Indústria	220	5
Justícia	118	1
Economia i Finances	51	2
Governació i Adm. Públiques	31	1
<b>total</b>	<b>12.452</b>	<b>57</b>
<b>inici legislatura</b>	<b>11.381</b>	<b>57</b>
<b>increment / variació</b>	<b>9,4%</b>	<b>=</b>

<sup>(1)</sup> Com a conseqüència de la supressió del D. de Comerç, Turisme i Consum, els efectius han estat adscrits als dep. d'Economia i Finances i Treball i Indústria. <sup>(2)</sup> Com a conseqüència de la supressió del D. d'Universitats, els efectius han estat adscrits als dep. d'Educació i Universitats i de la Presidència.