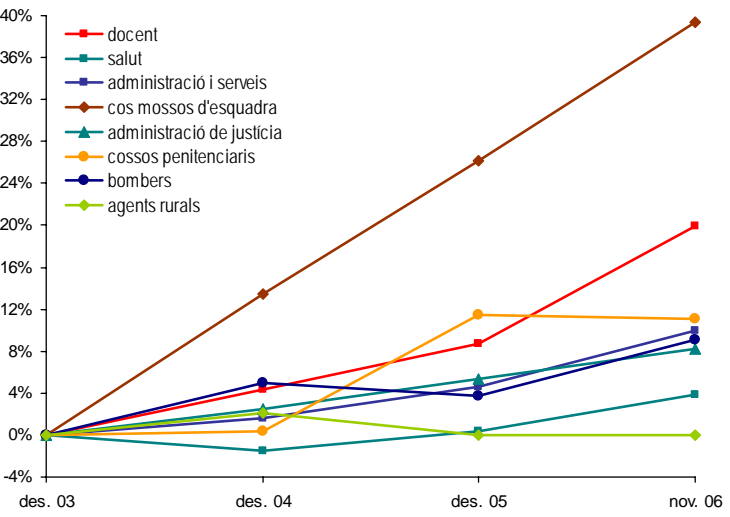
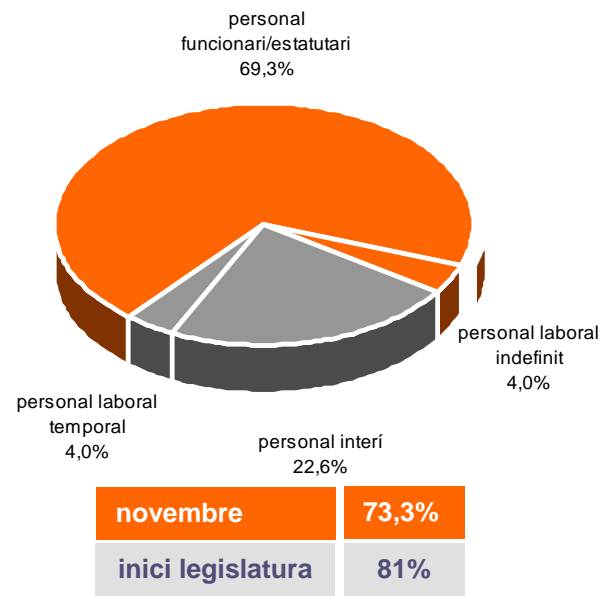


▼ TAXA DE VARIACIÓ DELS COL·LECTIUS

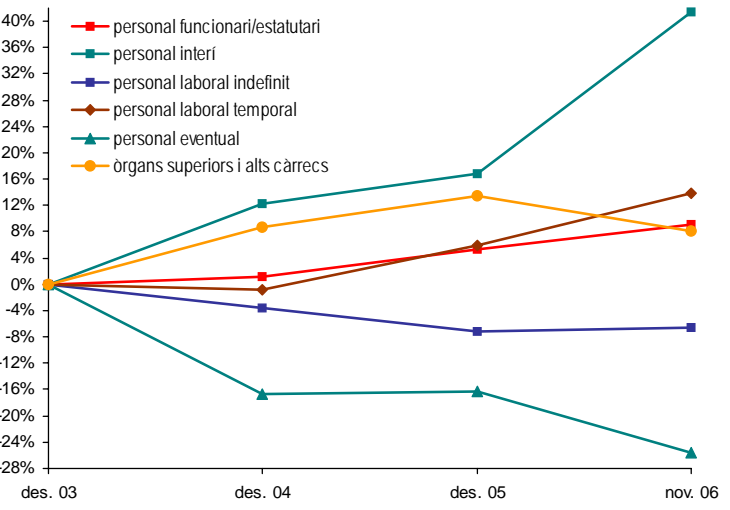


▼ PERCENTATGE D'ESTABILITAT



DADES BÀSIQUES DE FUNCIÓ PÚBLICA

▼ TAXA DE VARIACIÓ DE VINCULACIÓ



VII LEGISLATURA (DES.03 / NOV.06)

▼ DISTRIBUCIÓ DEL PERSONAL PER DEPARTAMENTS

DADES A 29 NOVEMBRE 2006

departament	total d'efectius	òrgans sup. i alts càrrecs	personal eventual	personal funcionari	personal interl	personal laboral indefinit	personal laboral temporal
Educació i Universitats	67.375	14	9	47.440	16.940	999	1.973
Salut	36.926	10	7	24.010	9.916	802	2.181
Interior	17.031	9	6	16.043	651	200	122
Justícia	11.196	10	7	7.186	3.108	552	333
Benestar i Família	3.354	8	8	693	358	1.461	826
Treball i Indústria	2.819	10	7	1.858	583	311	50
Agricultura, Ramaderia i Pesca	1.699	8	6	1.003	338	276	68
Política Territorial i Obres Públiques	1.447	9	7	619	262	465	85
Presidència	1.495	34	63	683	264	357	94
Medi Ambient i Habitatge	1.431	7	8	825	359	166	66
Economia i Finances	1.634	22	13	1.073	307	184	35
Cultura	1.115	6	11	654	202	184	58
Governació i Administracions Públiques	452	8	7	274	103	22	38
Relacions Institucionals i Participació	109	6	10	46	41	1	5
final legislatura (nov. 2006)	148.083	161	169	102.407	33.432	5.980	5.934
inici legislatura (des. 2003)	129.510	149	227	93.884	23.640	6.402	5.208
increment / variació VII legislatura	14,3%	8,1%	-25,6%	9,1%	41,4%	-6,6%	13,9%

▼ DISTRIBUCIÓ PER COL·LECTIUS

col·lectius	final VII leg. (nov. 06)	inici VII leg. (des.03)	▲
docent	60.801	50.708	19,9%
salut	34.893	33.585	3,9%
administració i serveis	27.558	25.052	10,0%
cos mossos d'esquadra	13.255	9.513	39,3%
administració de justícia	6.324	5.845	8,2%
cossos penitenciaris	2.533	2.281	11,0%
bombers	2.328	2.135	9,0%
agents rurals	391	391	0,0%
total	148.083	129.510	14,3%

▼ SECTOR PÚBLIC EMPRESARIAL A 1.1.2006

departament	gener 2006	nombre d'empreses
Salut	3.878	10
Presidència	3.014	11
Política Territorial i Obres Púb.	2.529	10
Medi Ambient i Habitatge	1.550	8
Agricultura, Ram. i Pesca	532	4
Universitats, Recerca i Soc. Inf.	287	3
Cultura	242	2
Treball i Indústria	220	5
Justícia	118	1
Economia i Finances	51	2
Governació i Adm. Públiques	31	1
total	12.452	57
inici legislatura	11.381	57
Increment / variació	9,4%	=