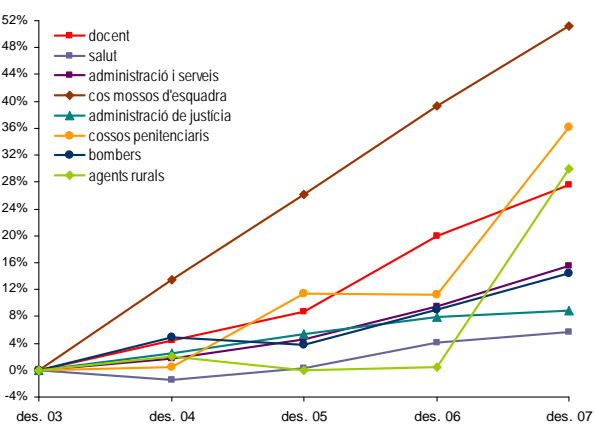
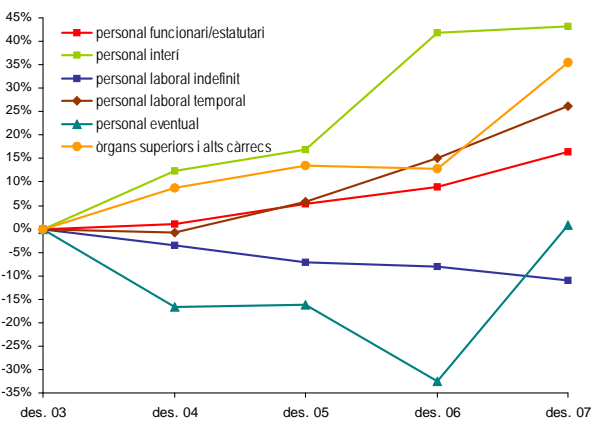


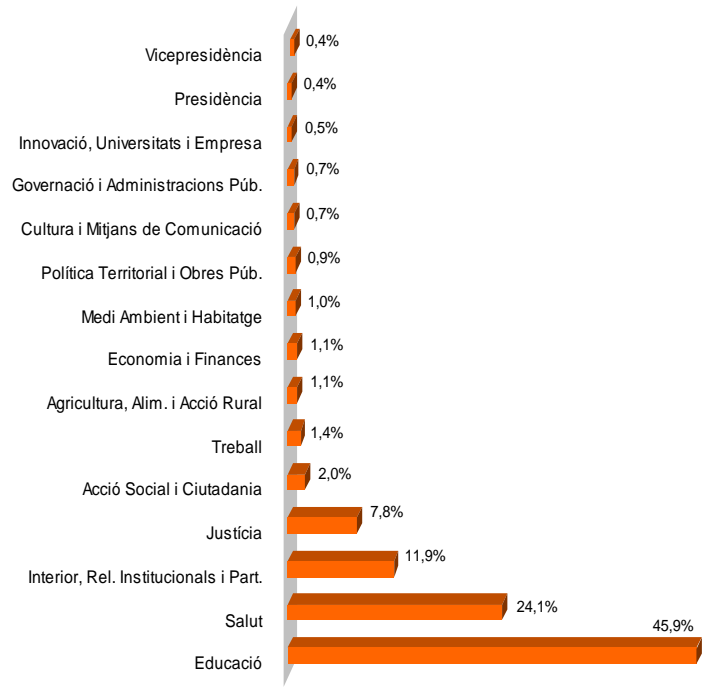
▼ TAXA DE VARIACIÓ DE COL·LECTIUS (EVOLUCIÓ ANUAL)



▼ TAXA DE VARIACIÓ DE VINCULACIÓ (EVOLUCIÓ ANUAL)



▼ DISTRIBUCIÓ DEL PERSONAL PER DEPARTAMENTS (DES. 2007)



DADES BÀSIQUES DE FUNCIÓ PÚBLICA



DESEMBRE 2007

Àrea d'Anàlisi i Planificació de l'Ocupació Pública de Catalunya

▼ DISTRIBUCIÓ DEL PERSONAL PER DEPARTAMENTS		DADES A 31/12/2007						
departament	total d'efectius	òrgans sup. i alts càrrecs	personal eventual	personal funcionari	personal interí	personal laboral indefinit	personal laboral temporal	
Educació	71.649	10	10	52.699	15.674	1.069	2.187	
Salut	37.557	12	10	24.109	10.341	763	2.322	
Interior, Relacions Inst. i Participació	18.565	16	16	17.338	866	195	134	
Justícia	12.208	13	8	7.344	3.899	497	447	
Acció Social i Ciutadania	3.093	11	17	679	431	1.122	833	
Treball	2.235	10	10	1.440	506	233	36	
Agricultura, Alimentació i Acció Rural	1.703	9	9	978	379	263	65	
Economia i Finances	1.662	24	12	1.045	381	165	35	
Medi Ambient i Habitatge	1.531	9	9	1.014	305	134	60	
Política Territorial i Obres Públiques	1.441	11	12	596	283	442	97	
Cultura i Mitjans de Comunicació	1.151	9	14	656	241	183	48	
Governació i Administracions Públiques	1.103	14	15	401	211	249	213	
Innovació, Universitats i Empresa	708	13	12	494	156	30	3	
Presidència	674	18	48	300	88	168	52	
Vicepresidència	667	23	27	289	109	179	40	
total desembre 2007	155.947	202	229	109.382	33.870	5.692	6.572	
desembre 2006	total	147.984	168	153	102.264	33.520	5.889	5.990
	▲ des. 06 – des. 07	5,4%	20,2%	49,7%	7,0%	1,0%	-3,3%	9,7%
desembre 2003	total	129.510	149	227	93.884	23.640	6.402	5.208
	▲ des. 03 – des. 07	20,4%	35,6%	0,9%	16,5%	43,3%	-11,1%	26,2%

▼ DISTRIBUCIÓ PER COL-LECTIUS			
col·lectius	desembre 2007	▲ 2006	▲ 2003
docent	64.715	6,4%	27,6%
salut	35.486	1,6%	5,7%
administració i serveis	28.944	5,5%	15,5%
cos mossos d'esquadra	14.380	8,6%	51,2%
administració de justícia	6.366	0,9%	8,9%
coscos penitenciaris	3.105	22,3%	36,1%
bombers	2.443	5,0%	14,4%
agents rurals	508	29,3%	29,9%
total	155.947	5,4%	20,4%

▼ SECTOR PÚBLIC EMPRESARIAL (2006)		
departament	desembre 2006	nombre empreses
Salut	4.234	10
Cultura i Mitjans de Comunicació	2.687	10
Política Territorial i Obres Pub.	2.234	11
Medi Ambient i Habitatge	1.797	8
Agricultura, Alimentació i Acció R.	378	4
Acció Social i Ciutadana	240	1
Innovació, Universitats i Empresa	233	5
Governació i Administracions Pub.	223	1
Vicepresidència	147	4
Justícia	119	1
Economia i Finances	112	6
total desembre 2006	12.404	61
total desembre 2004	10.733	55
▲ des 04 - des 06	15,6%	10,9%