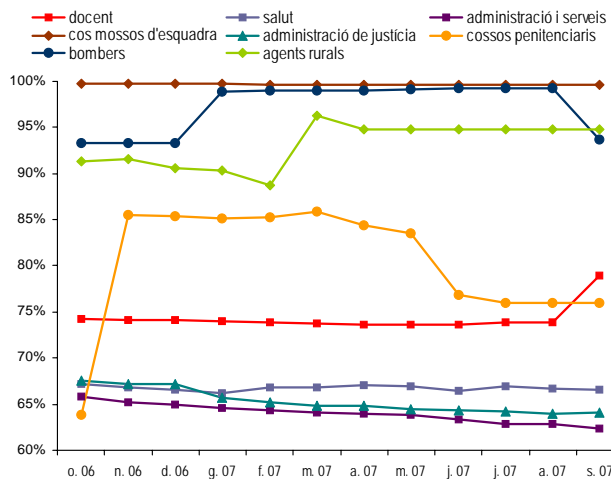


## ▼ DISTRIBUCIÓ PER COL·LECTIUS

col·lectiu	setembre 2007	variació juny 2007
docent	<b>64.124</b>	<b>+ 3.092</b>
salut	35.377	- 53
administració i serveis	28.772	+ 354
cos mossos d'esquadra	13.110	- 112
administració de justícia	6.492	- 9
cossos penitenciaris	2.937	+ 15
bombers	2.441	- 10
agents rurals	400	- 5
<b>total</b>	<b>153.653</b>	<b>+ 3.272</b>

## ▼ PERCENTATGE D'ESTABILITAT PER COL·LECTIU (EVOLUCIÓ EN ELS DARRERS 12 MESOS)



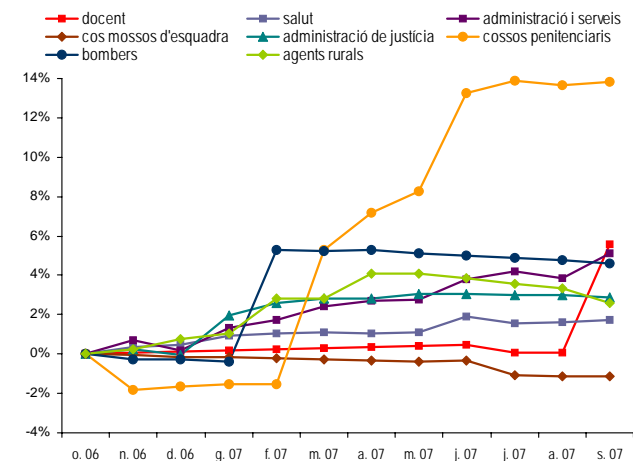
DADES

BÀSIQUES

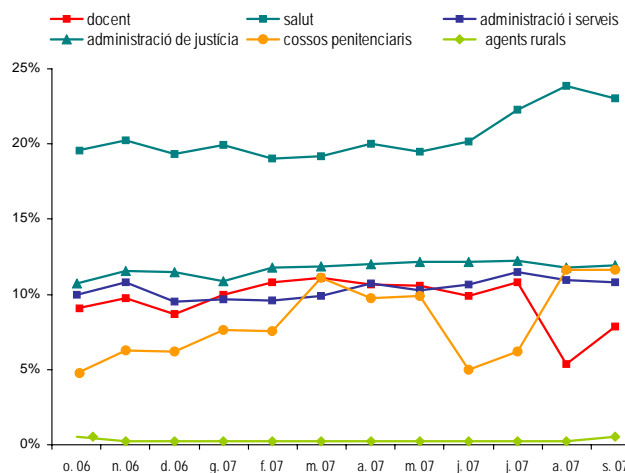
DE FUNCIÓ PÚBLICA

TRIMESTRALS

## ▼ TAXA DE VARIACIÓ DE COL·LECTIUS (EVOLUCIÓ EN ELS DARRERS 12 MESOS)



## ▼ PERCENTATGE DE PERSONAL DE SUBSTITUCIÓ I REFORÇ (EVOLUCIÓ EN ELS DARRERS 12 MESOS)



TERCER TRIMESTRE 2007

## DISTRIBUCIÓ DEL PERSONAL PER DEPARTAMENTS (TERCER TRIMESTRE 2007)

DADES A 28/09/2007

departament	total d'efectius		òrgans superiors i alts càrrecs		personal eventual		personal funcionari		personal interí		p. laboral indefinit		p. laboral temporal	
	setembre 2007	variació juny 07	setembre 2007	variació juny 07	setembre 2007	variació juny 07	setembre 2007	variació juny 07	setembre 2007	variació juny 07	setembre 2007	variació juny 07	setembre 2007	variació juny 07
Educació	70.851	+ 3.303	10	=	9	+ 1	52.832	+ 5.662	15.024	- 2.366	1.087	+ 130	1.889	- 124
Salut	37.461	- 51	11	=	9	=	24.243	+ 25	10.086	+ 111	751	- 24	2.361	- 163
Interior, Relacions Inst. i Participació	17.340	- 51	16	=	16	- 1	16.063	- 267	752	+ 161	293	- 9	200	+ 65
Justícia	12.113	+ 23	13	=	9	=	7.254	- 31	3.893	+ 48	501	- 3	443	+ 9
Acció Social i Ciutadania	3.062	+ 28	11	=	17	+ 1	693	- 12	419	+ 36	1.142	- 17	780	+ 20
Treball	2.303	- 20	9	=	9	- 1	1.430	- 33	493	+ 18	302	- 3	60	- 1
Agricultura, Alimentació i A. Rural	1.703	- 12	8	=	9	+ 2	985	- 15	371	+ 8	266	- 2	64	- 5
Economia i Finances	1.657	+ 21	24	=	11	=	1.044	- 5	376	+ 26	167	+ 1	35	- 1
Política Territorial i Obres Públiques	1.435	- 1	11	+ 1	12	=	606	- 10	281	+ 11	445	- 5	80	+ 2
Medi Ambient i Habitatge	1.446	- 9	9	=	10	=	849	- 11	352	+ 5	159	- 3	67	=
Cultura i Mitjans de Comunicació	1.142	- 3	9	=	14	=	658	- 12	229	+ 14	175	- 1	57	- 4
Governació i Adm. Públiques	1.090	+ 11	14	=	15	+ 1	410	- 2	186	+ 14	252	- 4	213	+ 2
Presidència	677	+ 26	17	+ 1	47	+ 1	306	- 3	86	- 4	169	+ 28	52	+ 3
Innovació, Universitats i Empresa	710	+ 4	12	=	12	=	499	- 4	154	+ 9	30	- 1	3	=
Vicepresidència	663	+ 3	22	- 1	25	+ 3	287	- 1	108	+ 2	173	- 3	48	+ 3
<b>total</b>	<b>153.653</b>	<b>+ 3.272</b>	<b>196</b>	<b>+ 1</b>	<b>224</b>	<b>+ 7</b>	<b>108.159</b>	<b>+ 5.281</b>	<b>32.810</b>	<b>- 1.907</b>	<b>5.912</b>	<b>+ 84</b>	<b>6.352</b>	<b>- 194</b>

## Comentaris

- Durant el tercer trimestre de 2007, el personal de l'Administració de la Generalitat ha augmentat un 2,2% (+ 3.272) en relació amb el segon trimestre i un 3,8% (+ 5.669) en relació amb l'inici de l'any. En xifres absolutes, el departament que més ha crescut és Educació (+ 3.303).
- El més destacat d'aquest període ha estat el nomenament i la incorporació, durant el mes de setembre, del nou personal docent: mestres d'educació infantil i primària i professors d'educació secundària.
- Pel que fa als alts càrrecs, al final d'aquest tercer trimestre, el nombre pràcticament s'ha mantingut en relació amb l'anterior (+ 1), mentre que hi ha 7 persones més que ocupen llocs de personal eventual.
- El personal funcionari ha augmentat un 5,1% (+ 5.281), sobretot a causa del nomenament de personal docent funcionari (+ 4.696) i en pràctiques (+ 999).

- Tret dels departaments d'Educació i Salut, la resta han vist minorar el nombre de funcionaris, especialment el Dep. d'Interior (- 267) pel nombre de mossos que no han superat el període de pràctiques i pel fet que els bombers en formació han estat nomenats interins un cop acabada.
- El personal interí ha disminuït en 1.907 efectius (- 5,5%), sobretot entre el col·lectiu docent, atès que un cop superats els processos selectius, al mes de setembre han estat nomenats per ocupar places de funcionaris docents de la darrera convocatòria.
- Els departaments que més personal interí ha reclutat en aquest període són Interior (+ 161) pel nomenament de bombers interins; i Salut (+ 111) per l'augment de metges de família (+ 70) i d'infermeria d'equips d'atenció primària (+ 50).
- El personal laboral indefinit ha augmentat en 84 efectius (1,4%). Tot i que a la major part dels departaments ha disminuït, al Dep. d'Educació el personal laboral indefinit s'ha incrementat considerablement (+ 130) amb els educadors especials.

- El personal laboral temporal ha disminuït en un 3,1% (- 194), sobretot al Dep. de Salut (- 163) perquè s'ha reduït el personal MIR i al d'Educació (- 124) per la menor contractació de professors de religió.
- El percentatge d'estabilitat (personal funcionari + personal laboral indefinit) ha augmentat durant aquest trimestre en un 1,9%, en relació amb l'anterior. Actualment és del 74,4%.
- Pel que fa a col·lectius, els que més han incrementat són el personal docent (+ 3.092) i el d'administració i serveis (+ 354). Els mossos d'esquadra han disminuït en 112 persones que no han superat el període de pràctiques o de formació a l'Escola.
- El personal de substitució i de reforç (20.774 persones), no comptabilitzat en aquest recompte, ha augmentat en relació amb el segon trimestre (+ 665). Destaca la disminució del personal docent substituït o de reforç (- 1.272) i l'augment d'aquest personal en el col·lectiu de salut (+ 1.639) i en els cossos penitenciaris (+ 233).