



PLEC DE CARACTERÍSTIQUES TÈCNiques PER LA COMPRA DE MÀNEGUES PER ALS BOMBERS DE LA DIRECCIÓ GENERAL DE PREVENCIÓ, EXTINCIÓ D'INCENDIS I SALVAMENTS PER A L'ANY 2008

1. Antecedents

Els bombers de la Direcció General de Prevenció, Extinció d'Incendis i Salvaments (d'ara en endavant DGPEIS) utilitzen les mànegues d'impulsió d'aigua de diferents diàmetres per a la lluita contra incendis. Són elements bàsics de dotació dels vehicles autobomba que juguen un paper imprescindible en l'extinció d'incendis.

Aquests elements, durant les intervencions als focs forestals o urbans, pateixen cremades i malmeses de tot tipus.

2. Objecte

És el subministrament de:

Referència	Concepte	Quantitat
1	mànega de 25 mm	2000
2	mànega de 70 mm	60
3	motxilla portamànegues	200

3. Característiques tècniques

Totes les mànegues hauran de complir les normes EN 23091, definides com a *servei dur*.

Ref 1: Mànega flexible de diàmetre interior de 25 mm, de quatre capes. La vista de color groc anirà serigrafada amb les paraules "BOMBERS GENERALITAT" en trams i en tota la seva longitud:

- La pressió de ruptura serà de 120 bars, com a mínim.
- la pressió de treball serà de 40 bars, encara que podrien haver puntes de pressió esporàdiques de fins a 60 bars.

Portarà funda per cobrir fugues. Els ràcords seran segons la UNE 23400, anoditzats amb 20 micres d'espessor com a mínim; color blau i, preferentment, amb casquet de pressió premsat, d'una longitud mínima de 37 mm i amb 2 mm de gruix.

La junta de goma de separació haurà de ser de la forma especificada a l'annex A, amb l'objecte de facilitar el desacoblament de dos trams de mànega quan estiguin sense cabdal però amb pressió.



Ref. 2: Mànega flexible de diàmetre interior de 70 mm, de quatre capes. La vista de color groc anirà serigrafiada amb les paraules "BOMBERS GENERALITAT" en trams i en tota la seva longitud. La pressió de ruptura serà de 55 bars, com a mínim. Portarà funda per cobrir fugues. Els ràcords seran segons la UNE 23400, anoditzats amb 20 micres d'espessor al menys; color blau i, preferentment, amb casquet de pressió premnat, d'una longitud mínima de 42 mm i amb 2,5 mm de gruix.

Ref. 3: construïda en lona termosoldada, impermeable, reforçada amb teixit sintètic. El bastidor serà amb tub de dura-alumini, resistent a la intempèrie, de diàmetre 20 mm. aprox., corbat i soldat amb reforç de varetes d'alumini¹. Les cingles de transport de niló estaran reforçades, embuatades i amb doble sistema d'ajustament. Les cingles de fixació seran de niló reforçat i portaran sivelles d'obertura ràpida, d'alta resistència. Haurà de poder portar 4 rotllos de mànega de 20 metres de 25 mm de diàmetre.

Les mides no podran superar cap de les 3 dimensions següents: 350 mm d'amplada, 650 mm d'alçada 250 mm de fondària. El pes total no superarà els 2 kg. En tot cas, el pes de la motxilla, amb o sense càrrega, estarà ben distribuït per tota la esquena i espatlles de l'usuari. Es descartarà per tant les motxilles que puguin provocar dificultats de maniobrabilitat o d'utilització als usuaris. Hauran d'anar serigrafiades amb el motiu "Bombers de Generalitat", de forma ben visible. El color exterior de la motxilla permetrà la seva identificació ràpidament.

4. Condicions generals

- 1) Les empreses adjudicatàries hauran de poder garantir un servei d'inspecció i/o reparació de les mànegues que subministrin a la DGPEIS. Aquest servei seria objecte d'un contracte a part, no inclòs en el present plec de prescripcions.
- 2) Tots els licitadors presentaran amb les seves ofertes documentació tècnica completa de les seves característiques i compliment de normativa, així com informació d'ús, i instruccions d'emmagatzematge.
- 3) Les empreses licitadores han de presentar en les seves ofertes, els preus unitaris de cada producte inclòs en aquest concurs.
- 4) Tots els elements seran de fabricació recent, amb materials de primera qualitat, circumstàncies que podrà comprovar sempre que ho cregui oportú la DGPEIS.
- 5) Totes les característiques tècniques acreditades pels productes oferts, incloses les hidràuliques, podran ser comprovades per la DGPEIS de la forma que s'estimi oportuna.

¹ Es podran admetre materials de pes i característiques mecàniques equivalents.



6) Es podrà demanar mostra de qualsevol dels articles demanats a aquest plec de prescripcions, en cas que s'estimi necessari per a la comprovació de prestacions i característiques. El termini d'enviament de la mostra a partir de la recepció formal de la sol·licitud no podrà superar tres dies laborals.

Cerdanyola del Vallès, 27 de desembre de 2007

El tècnic

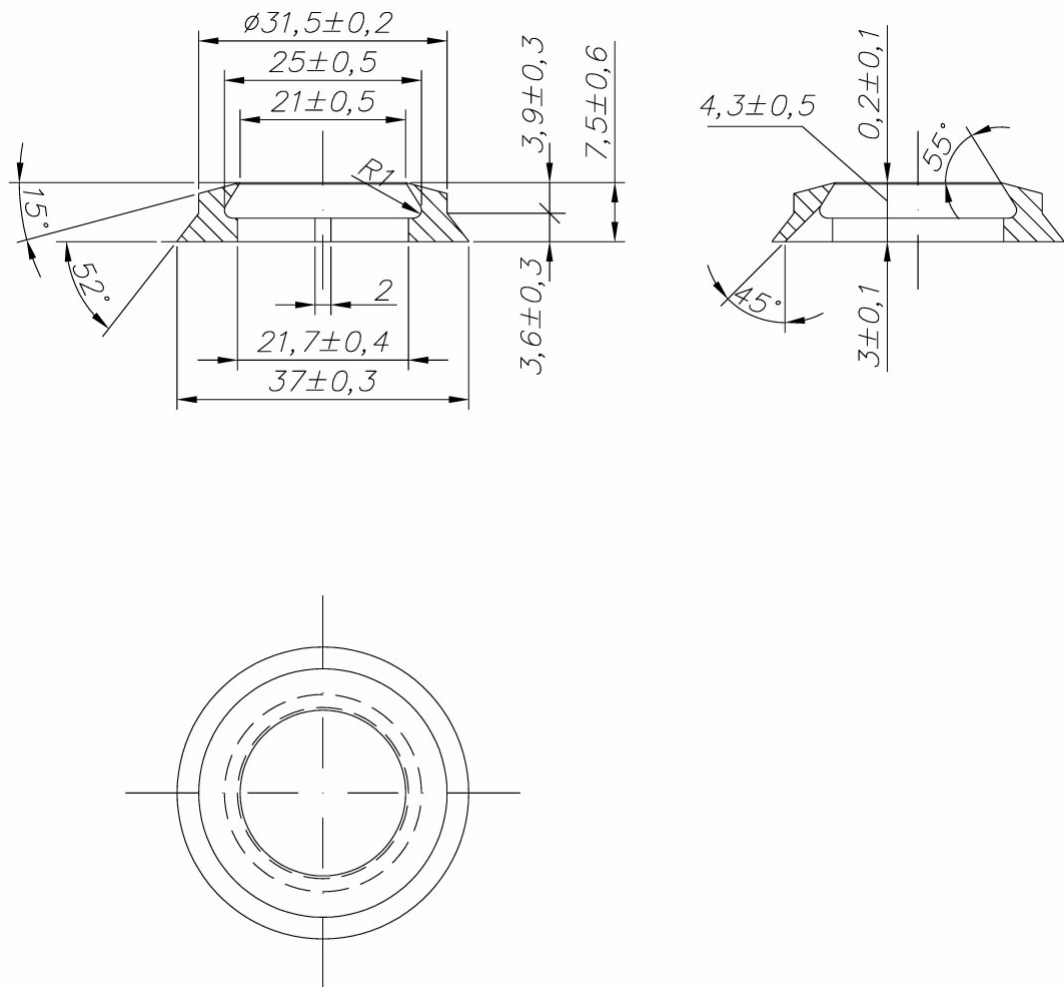
Vist i Plau
El cap del Servei de Suport Tècnic

Julio Vázquez Escribano

Josep M. Juncosa Morros



ANNEX A



Tolerància: 0.1 mm (valor absolut)