

TINSCI Taula d'Interpretació de la Normativa de Seguretat Contra Incendis	TRASTERS EN APARCAMENTS	DT-1 Document TINSCI
		Abril de 2004
Informe favorable de la Comissió de Protecció Civil de Catalunya: Reunió plenària núm. 73 (29/09/04)		

NORMATIVA DE REFERÈNCIA:

Aquest Document complementa l'article 19 de la NBE-CPI/96 "Norma Bàsica de la Edificació. Condiciones de Protección contra Incendios en los edificios"

OBJECTE:

Els **trasters** són recintes amb un evident risc d'incendi ja que les quantitats i tipus de materials a emmagatzemar són molt variats i difícilment controlables.

És per això que es fa necessari prendre les mesures de prevenció adients per tal de reduir al mínim els riscos i és en aquesta línia que s'amplien els requeriments de la NBE-CPI/96.

REQUERIMENTS DELS TRASTERS (*)						
NIVELL DE RISC ESPECIAL		REDUÏT		BAIX	MIG	ALT
SUPERFÍCIE CONSTRUÏDA (S _c)		S _c ≤ 10 m ²	10 < S _c ≤ 50 m ²	50 < S _c ≤ 100 m ²	100 < S _c ≤ 500 m ²	S _c > 500 m ²
SECTORITZACIÓ		RF-90	RF-90	RF-90	RF-120	RF-180
ACCÉS A SECTOR		Porta RF-60	Porta RF-60	Porta RF-60	Vestíbul previ portes RF-30	Vestíbul previ portes RF-60
INSTAL·LACIONS DE PROTECCIÓ D'INCENDIS	DETECCIÓ ⁽¹⁾	SI	SI	SI	SI	SI
	EXTINCIÓ ⁽²⁾	-	SI Extintor 21A/113B	SI Extintor 21A/113B	SI Extintor 21A/113B	SI Extintor 21A/113B
	BOQUES D'INCENDI ⁽³⁾	-	-	-	-	BIE-25 ⁽⁴⁾
ENLLUMENAT D'EMERGÈNCIA		-	-	SI, en recorreguts d'evacuació		
EVACUACIÓ DE FUMS (Quan aquesta instal·lació es faci necessària s'ajustarà als requeriments que es fixen a la NBE-CPI/96 art. 18) El sistema d'evacuació de fums i/o de renovació d'aire -si n'hi ha- no ha d'afectar les condicions de sectorització.		-	-	SI *Des de qualsevol punt a obertura o boca d'extracció de fums no hi haurà més de 25 m (l ≤ 25 m) * <u>Natural</u> : obertura de comunicació permanentment amb l'exterior de 25 cm ² /m ² de sup. construïda * <u>Forçada</u> : 6 ren/h activada mitjançant detectors automàtics. Mecanismes de posta en marxa independents per planta Caldrà garantir el funcionament de tots els components a 400°C durant 90' Alimentació elèctrica directe des del quadre principal		

(1) El sistema de detecció serà adequat al tipus de foc previsible (detectors de fums -òptics- o detectors de calor) UNE 23007-14. Habitualment es col·loquen detectors òptics de fum

(2) Al municipi de Barcelona es col·locarà extinció automàtica (UNE 23590) a les plantes inferiors al soterrani primer (OMB CPI/96 art. 39.6)

(3) Sempre que l'aparcament disposi d'instal·lació de BIES els trasters quedaran coberts per aquesta instal·lació

(4) Es col·locaran BIE-25 mm (en comptes de BIE-45 mm) per facilitar d'utilització

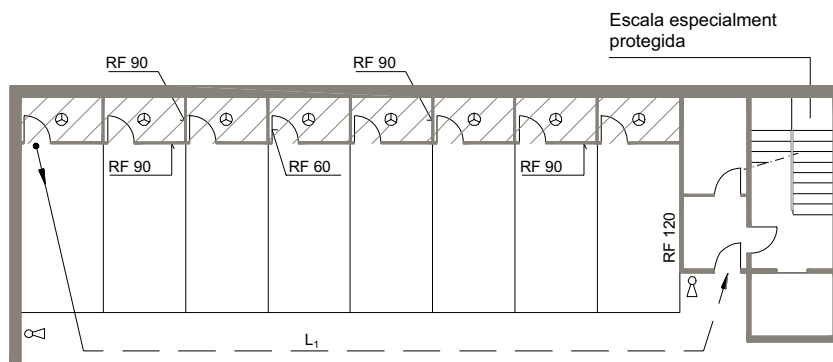
Evacuació dels trasters

Els trasters són considerats **recintes d'ocupació nul·la**.

Origen d'evacuació: Si la superfície construïda total (S_c) no supera els 50 m² l'origen d'evacuació es considera situat a la porta del traster o conjunt de trasters.

(*) Els requeriments per a trasters de risc especial baix, mig i alt (en color negre), són requeriments normatius (NBE-CPI/96), els requeriments per a trasters de risc especial reduït i l'evacuació de fums dels trasters són criteris de la TINSCI (en color gris) i consensuats per aquesta.

RISC ESPECIAL REDUÏT : $S_c \leq 10 \text{ m}^2$



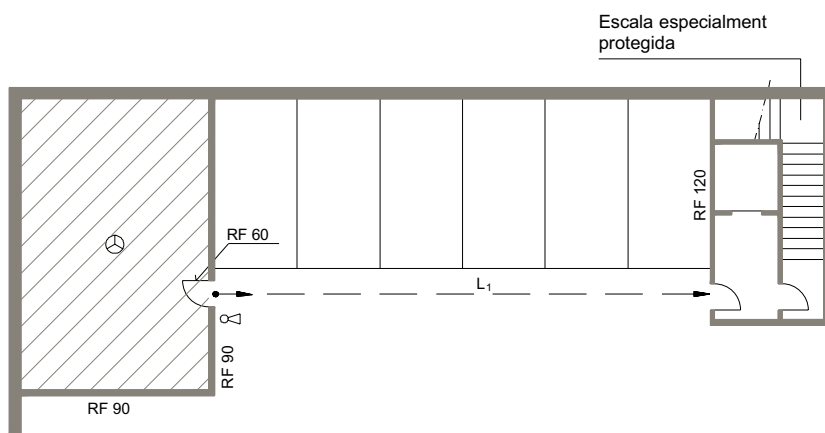
RECORREGUTS D'EVACUACIÓ:

Nombre de sortides	Longituds
1	→ $L_1 \leq 35 \text{ m}$
> 1	→ $L_1 \leq 50 \text{ m}$ (cul de sac $\leq 25 \text{ m}$)

REQUERIMENTS:

- Sectorització: - Parets RF-90
- Portes RF-60
- Detecció ☉

RISC ESPECIAL REDUÏT (Traster compartimentat o únic) $10 \text{ m}^2 \leq S_c \leq 50 \text{ m}^2$



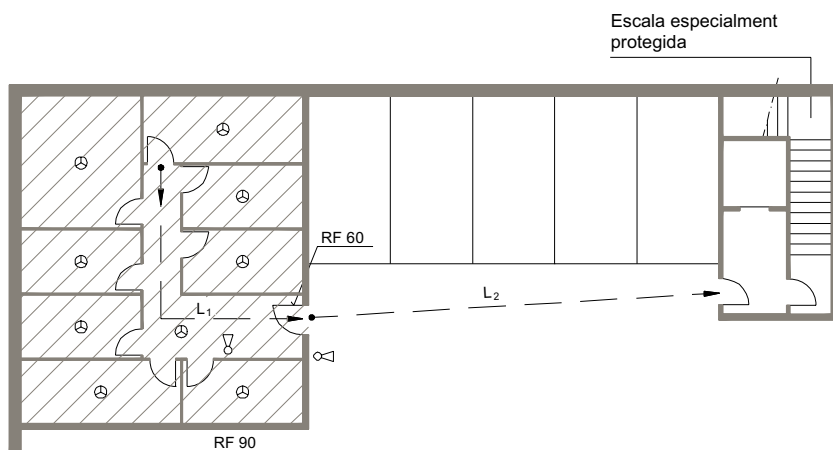
RECORREGUTS D'EVACUACIÓ:

Nombre de sortides	Longituds
1	→ $L_1 \leq 35 \text{ m}$
> 1	→ $L_1 \leq 50 \text{ m}$ (cul de sac $\leq 25 \text{ m}$)

REQUERIMENTS:

- Sectorització: - Parets RF-90
- Portes RF-60
- Detecció ☉
- Extinció ☹

RISC ESPECIAL BAIX $50 \text{ m}^2 < S_c \leq 100 \text{ m}^2$



RECORREGUTS D'EVACUACIÓ:

Nombre de sortides	Longituds
1	→ $L_1 + L_2 \leq 35 \text{ m}$ ($L_1 \leq 25 \text{ m}$)
> 1	→ $L_1 + L_2 \leq 50 \text{ m}$ ($L_1 \leq 25 \text{ m}$) (cul de sac $\leq 25 \text{ m}$)

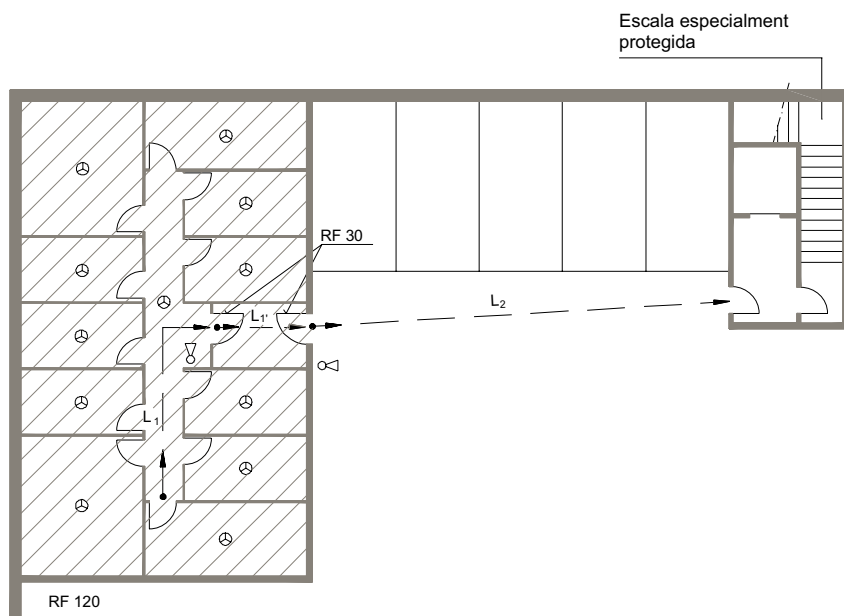
REQUERIMENTS:

- Sectorització: - Parets RF-90
- Portes RF-60
- Detecció ☉
- Extinció ☹
- Evacuació de fums

(*) Els requeriments per a trasters de risc especial baix, mig i alt (en color negre), són requeriments normatius (NBE-CPI/96), els requeriments per a trasters de risc especial reduït i l'evacuació de fums dels trasters són criteris de la TINSCI (en color gris) i consensuats per aquesta.

RISC ESPECIAL MIG

$$100 \text{ m}^2 < S_c \leq 500 \text{ m}^2$$



RECORREGUTS D'EVACUACIÓ:

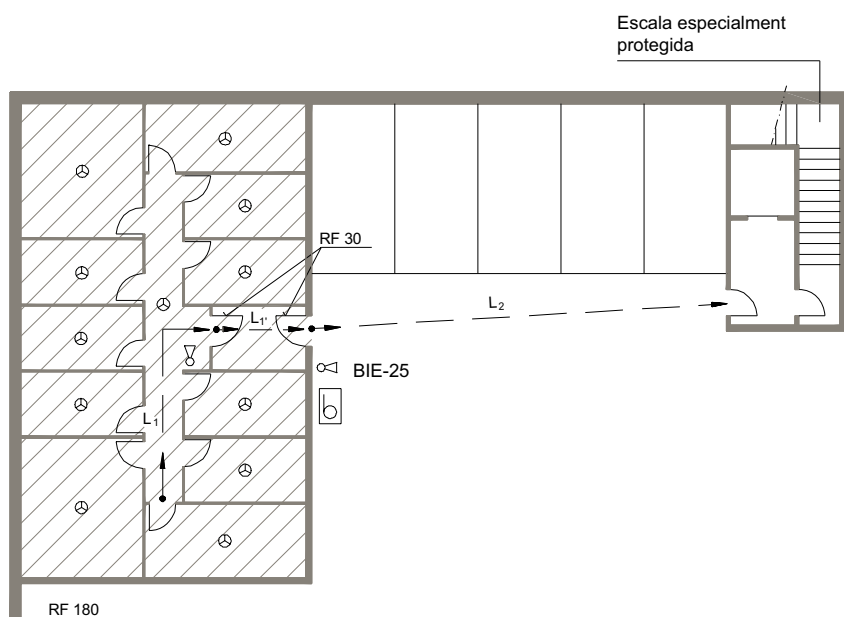
Nombre de sortides	Longituds
1	→ $L_1 + L_{1'} + L_2 \leq 35 \text{ m}$ ($L_1 \leq 25 \text{ m}$)
> 1	→ $L_1 + L_{1'} + L_2 \leq 50 \text{ m}$ ($L_1 \leq 25 \text{ m}$) (cul de sac $\leq 25 \text{ m}$)

REQUERIMENTS:

- Sectorització: - Parets RF-120
- Vestibul previ: Portes RF-30
- Detecció ⊕
- Extinció ⊖
- Evacuació de fums

RISC ESPECIAL ALT

$$S_c > 500 \text{ m}^2$$



RECORREGUTS D'EVACUACIÓ:

Nombre de sortides	Longituds
1	→ $L_1 + L_{1'} + L_2 \leq 35 \text{ m}$ ($L_1 \leq 25 \text{ m}$)
> 1	→ $L_1 + L_{1'} + L_2 \leq 50 \text{ m}$ ($L_1 \leq 25 \text{ m}$) (cul de sac $\leq 25 \text{ m}$)

REQUERIMENTS:

- Sectorització: - Parets RF-180
- Vestibul previ: Portes RF-60
- Detecció ⊕
- Extinció ⊖
- Evacuació de fums
- BIE 25mm

(*) Els requeriments per a trasters de risc especial baix, mig i alt (en color negre), són requeriments normatius (NBE-CPI/96), els requeriments per a trasters de risc especial reduït i l'evacuació de fums dels trasters són criteris de la TINSCI (en color gris) i consensuats per aquesta.