

## Estat de salut

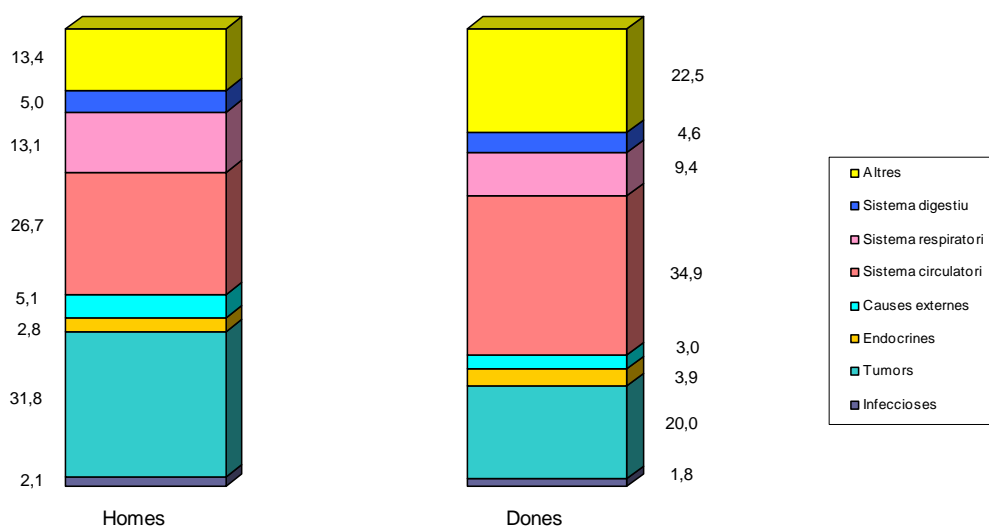
### Indicadors globals de mortalitat

|  | 2001   |        |        | 2005   |        |        |
|--|--------|--------|--------|--------|--------|--------|
|  | Homes  | Dones  | Total  | Homes  | Dones  | Total  |
| Defuncions                                   | 29.059 | 26.682 | 55.741 | 31.455 | 29.651 | 61.106 |
| Defuncions per 1.000 habitants               | 9,6    | 8,4    | 9,0    | 9,3    | 8,5    | 8,9    |
| Taxa estandarditzada (1.000 h.) <sup>1</sup> | 9,3    | 5,2    | 7,0    | 9,3    | 5,1    | 6,9    |
| Esperança de vida en néixer                  | 76,75  | 83,40  | 80,09  | 77,28  | 83,79  | 80,55  |
| Esperança de vida als 65 anys                | 17,16  | 21,07  | 19,27  | 17,11  | 21,21  | 19,31  |
| Mortalitat infantil per 1.000 nascuts vius   | --     | --     | 3,2    | --     | --     | 2,9    |

(1) Població estàndard: Població censal de Catalunya de 1991.

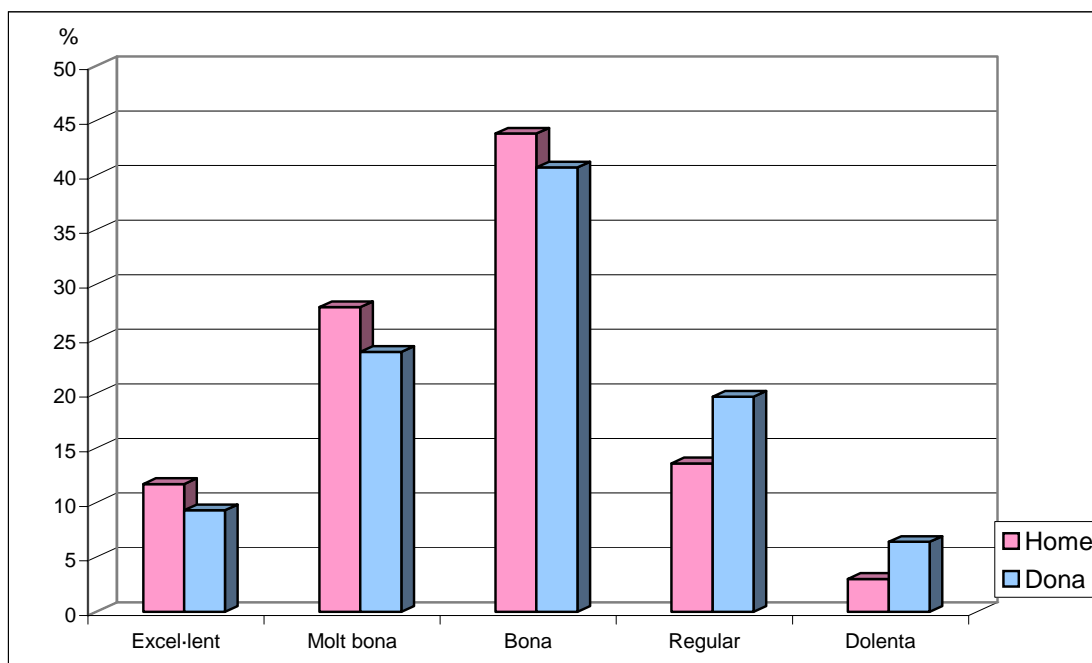
Fonts: Direcció General de Recursos Sanitaris. Servei d'Informació i Estudis. Registre de Mortalitat de Catalunya.

### Distribució de la mortalitat per causes



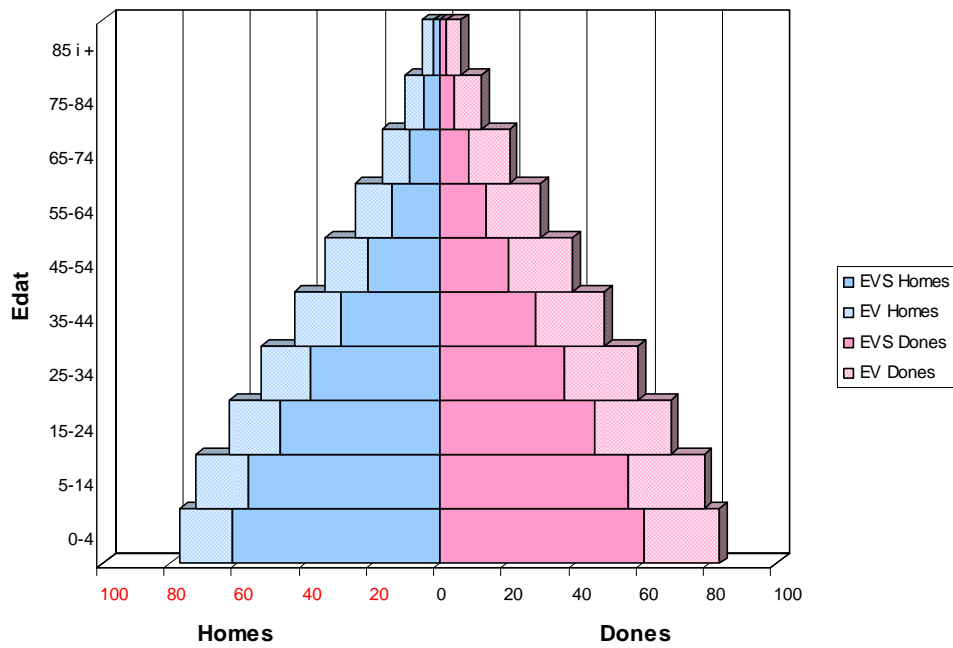
Fonts: Direcció General de Recursos Sanitaris. Servei d'Informació i Estudis. Registre de mortalitat de Catalunya.  
Dades referides a l'any 2005.

## Percepció de l'estat de salut

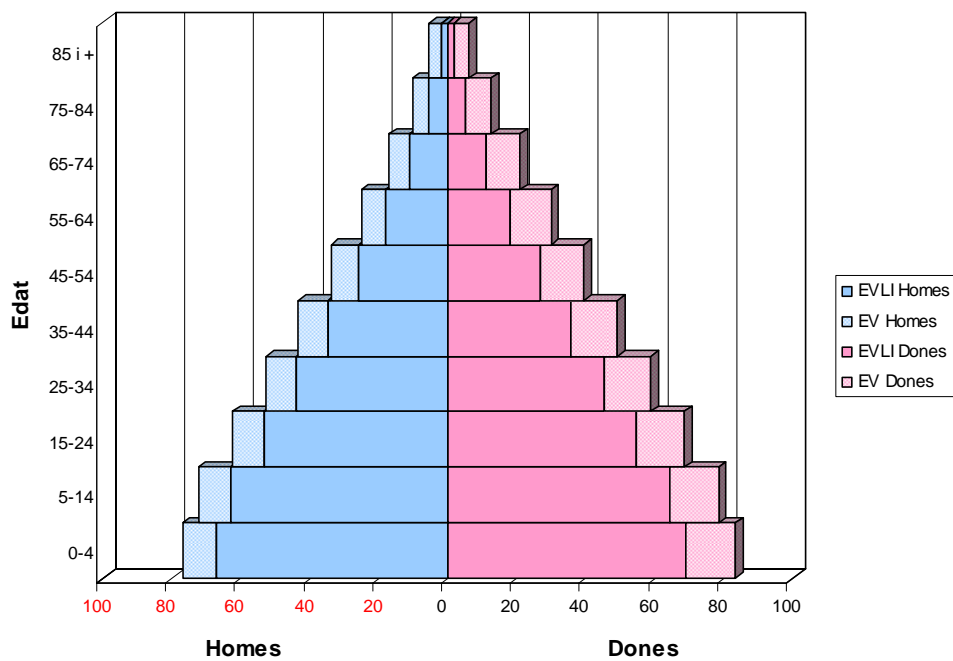


Font: Direcció General de Planificació i Avaluació. Enquesta de salut de Catalunya 2006

## Esperança de vida (EV) i esperança de vida en bona salut (EVS)



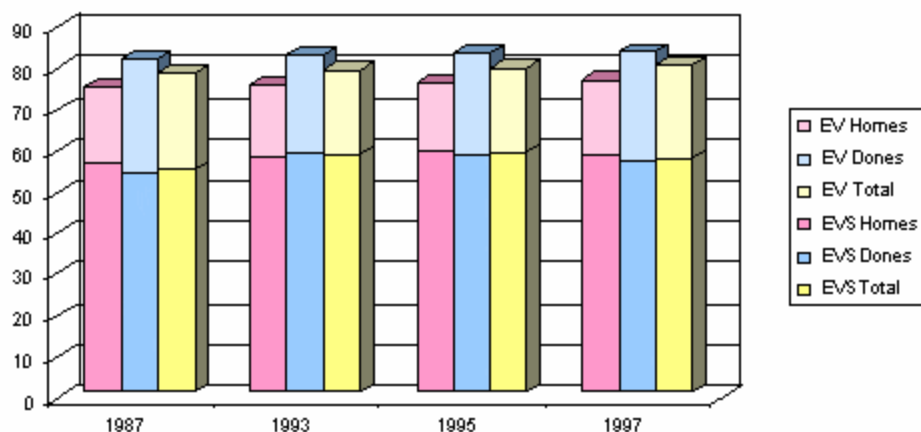
## Esperança de vida (EV) i esperança de vida lliure d'incapacitat (EVLI)



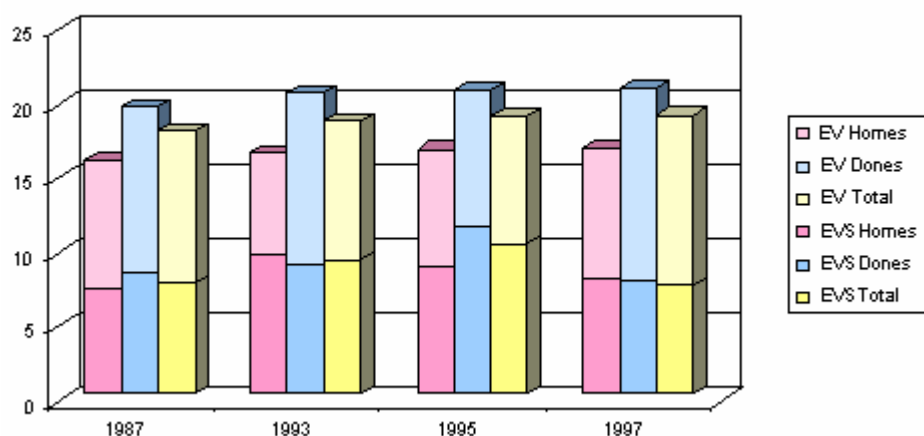
Font: Direcció General de Recursos Sanitaris. Servei d'Informació i Estudis. Registre de Mortalitat de Catalunya. Direcció General de Salut Pública. Enquesta de Salut de Catalunya 2002.

## Evulció de l'esperança de vida (EV) i l'esperança de vida en bona salut (EVS)

### En néixer



### Als 65 anys



Fonts: Direcció General de Recursos Sanitaris. Servei d'Informació i Estudis. Registre de Mortalitat de Catalunya. Ministerio de San idad y Consumo. Direcció General de Salut Pública. Encuesta Nacional de Salud

Nota: L'esperança de vida en bona salut i l'esperança de vida lliure d'incapacitat s'interpreten com el número mitjà d'anys que una persona d'una edat determinada pot esperar viure en bona salut, o lliure d'incapacitat si les condicions de mortalitat i de morbiditat referides es mantinguessin estables.