



## **Els professionals dels hospitals catalans han atès 61.813 urgències d'adults en la darrera setmana i 3.739 urgències infantils**

**Els indicadors virològics i de morbiditat del Pla d'Informació de les Infeccions Respiratòries agudes a Catalunya (PIDIRAC) mostren una davallada en l'activitat epidèmica gripal a Catalunya amb un descens en la seva intensitat**

- Els professionals dels hospitals catalans de la xarxa pública han atès, la setmana del 22 al 28 de gener, 61.813 urgències, amb un decrement del (-2,04%) respecte a la mateixa setmana del any anterior, i un (-2,34%) en relació a la setmana de referència. Les dades d'aquesta setmana de referència s'extreuen de la mitjana d'activitat normal de 3 setmanes de novembre, per tal de poder elaborar les tendències.
- D'aquests pacients, 6.171 han estat ingressats.
- Pel que fa a les urgències hospitalàries infantils, aquestes han disminuït un (-10,06%) si les comparem amb la setmana de referència i un (-5,53%) si les comparem amb la mateixa setmana de l'any anterior. Els ingressos infantils també han disminuït un (-0,81%) respecte a la setmana de referència i un (-1,60%) en comparació a la setmana de l'any anterior.
- Les visites a domicili, ateses per professionals del 061, també han disminuït un (-9,29%) en relació a les setmanes de referència, i les trucades al 061, un (-8,64%).
- Respecte a les visites realitzades als centres d'Atenció Primària (AP), aquestes han augmentat un 2,02%, en comparació amb la setmana de referència, i els domicilis de l'AP un 4,24%.

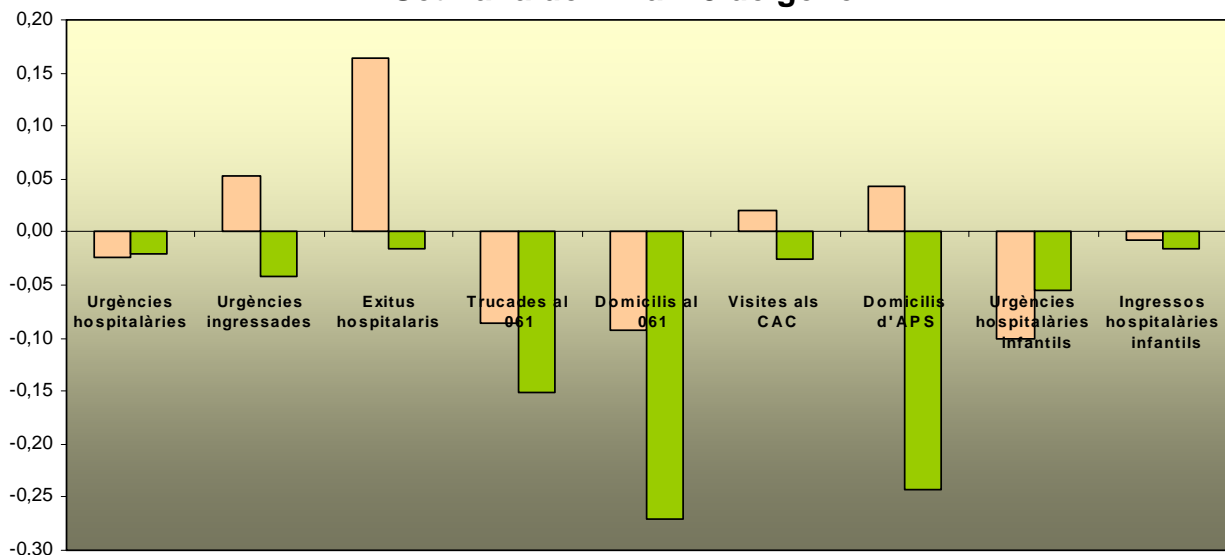


**Indicadors d'activitat de la demanda d'urgència a Catalunya**

	Setmanes referència	Setmana 22/01/08 - 28/01/08	Diferència setmana de referència	Setmana 22/01/07- 28/01/07	Diferència setmana 08-07
<b>Urgències hospitalàries</b>	63.293	61.813	-2,34%	63.101	-2,04%
<b>Urgències ingressades</b>	5.859	6.171	5,33%	6.440	-4,18%
<b>Exitus hospitalaris</b>	395	460	16,46%	467	-1,50%
<b>Trucades al 061</b>	32.282	29.494	-8,64%	34.719	-15,05%
<b>Domicilis al 061</b>	1.960	1.778	-9,29%	2.436	-27,01%
<b>Visites als CAC</b>	32.825	33.489	2,02%	34.355	-2,52%
<b>Domicilis d'APS</b>	3.801	3.962	4,24%	5.230	-24,24%
<b>Urgències hospitalàries infantils</b>	4.157	3.739	-10,06%	3.958	-5,53%
<b>Ingressos hospitalàries infantils</b>	371	368	-0,81%	374	-1,60%

\*Font: Sistema d'Informació del PIUC sobre els dispositius sentinella.

**Setmana del 22 al 28 de gener**



■ Variació en relació a la setmana de referència  
■ Variació en relació a la setmana corresponent de 2007



## **PIDIRAC**

El Pla d'Informació de les infeccions respiratòries agudes a Catalunya (PIDIRAC) del 29 de gener, conclou que durant la darrera setmana hi ha una davallada en l'activitat epidèmica gripal a Catalunya amb un descens en la seva intensitat.

<http://www.gencat.net/salut/depsan/units/sanitat/pdf/spfi.pdf>

***31 de gener de 2008***