



Els professionals dels hospitals catalans han atès 64.175 urgències d'adults en la darrera setmana i 3.914 urgències infantils

Els indicadors virològics i de morbiditat del Pla d'Informació de les Infeccions Respiratòries agudes a Catalunya (PIDIRAC) mostren que l'activitat gripal a Catalunya es manté estable amb predominança de circulació del virus de la grip B.

- Els professionals dels hospitals catalans de la xarxa pública han atès, la setmana del 19 al 25 de febrer, 64.175 urgències, amb un decrement del (-1,12%) respecte a la mateixa setmana del any anterior, i un increment del 1,39% en relació a la setmana de referència. Les dades d'aquesta setmana de referència s'extreuen de la mitjana d'activitat normal de 3 setmanes de novembre, per tal de poder elaborar les tendències.
- D'aquests pacients, 6.742 han estat ingressats.
- Pel que fa a les urgències hospitalàries infantils, aquestes han disminuït un (-5,85%) si les comparem amb la setmana de referència i han augmentat un 4,12% si les comparem amb la mateixa setmana de l'any anterior. Els ingressos infantils han disminuït un (-5,93%) respecte a la setmana de referència i un (-5,68%) en comparació a la setmana de l'any anterior.
- Les visites a domicili, ateses per professionals del 061, han disminuït un (-4,08%) en relació a les setmanes de referència, i les trucades al 061, un (-5,08%).
- Respecte a les visites realitzades als centres d'Atenció Primària (AP), aquestes han augmentat un 0,77%, en comparació amb la setmana de referència, i els domicilis de l'AP un 2,95%.

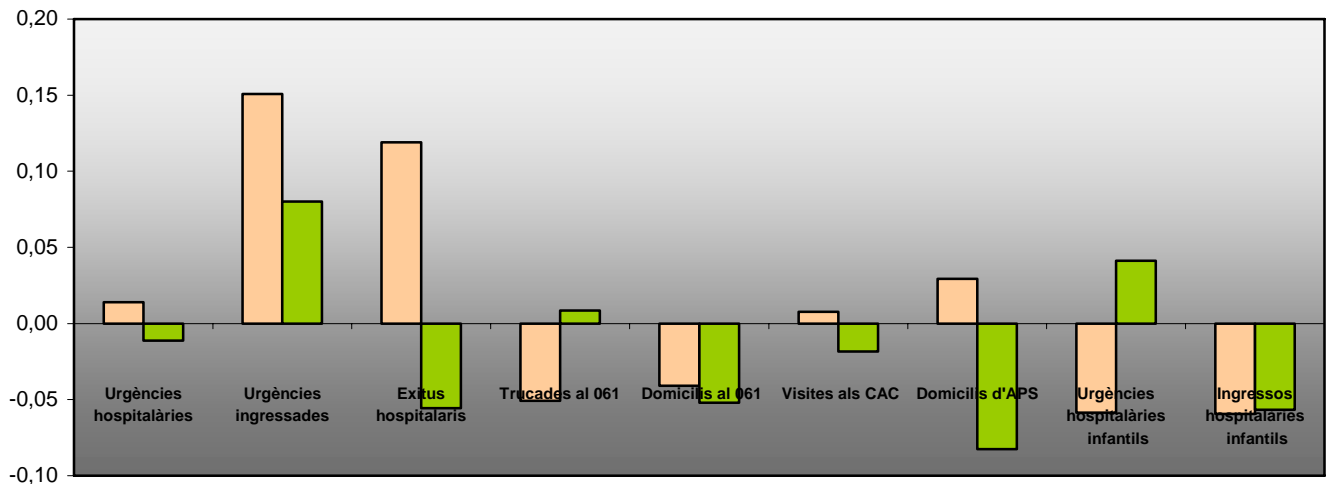


Indicadors d'activitat de la demanda d'urgència a Catalunya

	Setmanes referència	Setmana 19/02/08 - 25/02/08	Diferència setmana de referència	Setmana 19/02/07 - 25/02/07	Diferència setmana 08-07
Urgències hospitalàries	63.293	64.175	1,39%	64.899	-1,12%
Urgències ingressades	5.859	6.742	15,07%	6.242	8,01%
Exitus hospitalaris	395	442	11,90%	468	-5,56%
Trucades al 061	32.282	30.643	-5,08%	30.384	0,85%
Domicilis al 061	1.960	1.880	-4,08%	1.983	-5,19%
Visites als CAC	32.825	33.077	0,77%	33.694	-1,83%
Domicilis d'APS	3.801	3.913	2,95%	4.265	-8,25%
Urgències hospitalàries infantils	4.157	3.914	-5,85%	3.759	4,12%
Ingressos hospitalàries infantils	371	349	-5,93%	370	-5,68%

*Font: Sistema d'Informació del PIUC.

Setmana del 19 al 25 de febrer



■ Variació en relació a la setmana de referència
■ Variació en relació a la setmana corresponent de 2007



PIDIRAC

El Pla d'Informació de les infeccions respiratòries agudes a Catalunya (PIDIRAC) del 26 de febrer, conclou que durant la darrera setmana l'activitat gripal a Catalunya continua estable amb predominança de circulació del virus de la grip B.

<http://www.gencat.net/salut/depsan/units/sanitat/pdf/spfi.pdf>