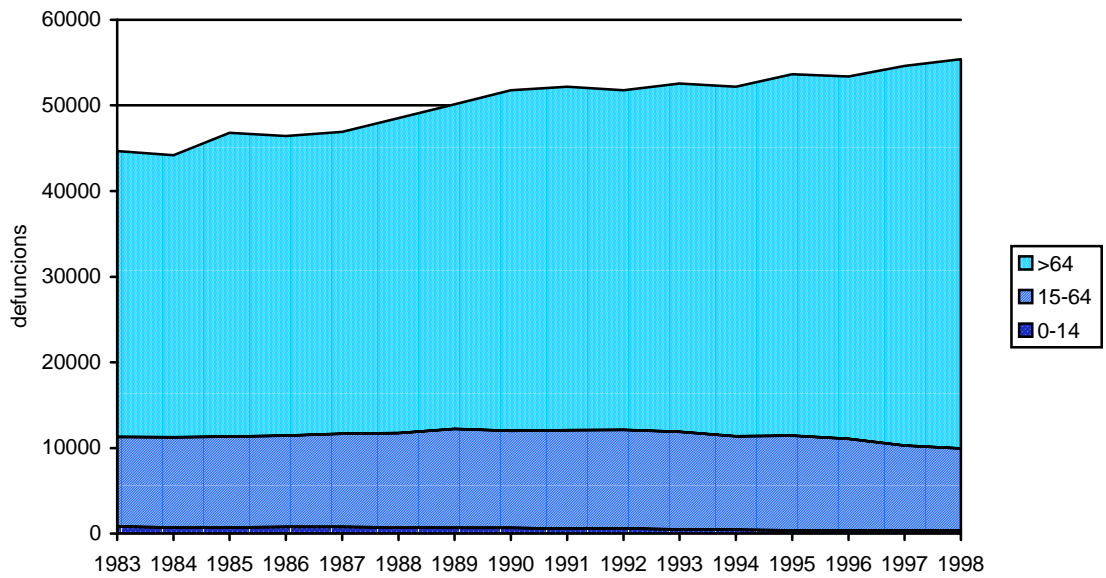
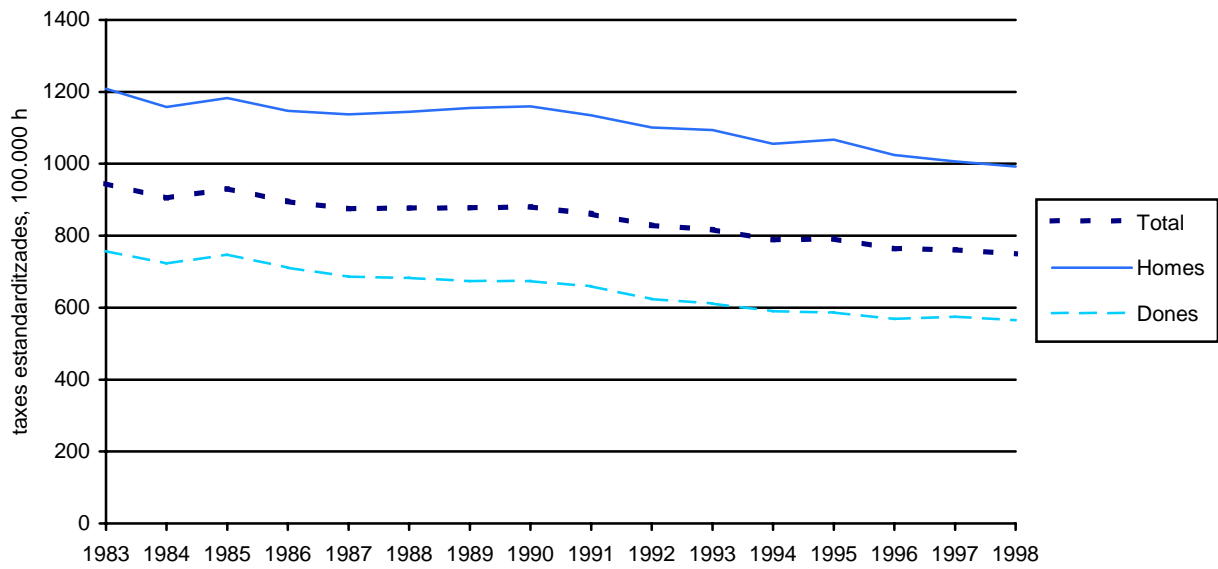


Figura 1. Nombre de defuncions per grans grups d'edat. Catalunya, 1983-1998.



Font: Registre de Mortalitat de Catalunya. Servei d'Informació i Estudis. Direcció General de Recursos Sanitaris. Departament de Sanitat i Seguretat Social.

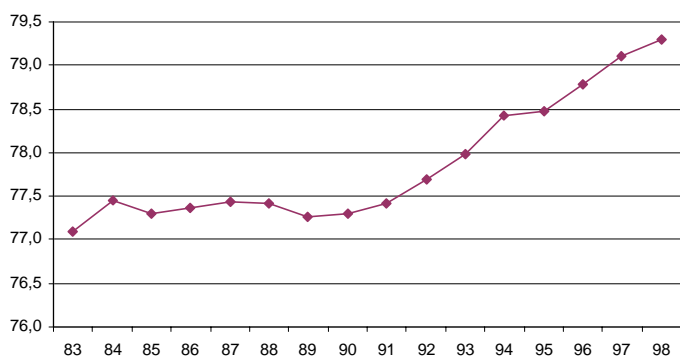
Figura 2. Evolució de les taxes estandarditzades de mortalitat (100.000 h) per sexe. Catalunya, 1983-1998.



Font: Registre de Mortalitat de Catalunya. Servei d'Informació i Estudis. Direcció General de Recursos Sanitaris. Departament de Sanitat i Seguretat Social.

Gràfic 3. Esperança de vida a diferents edats. Catalunya, 1983-1998.

En néixer



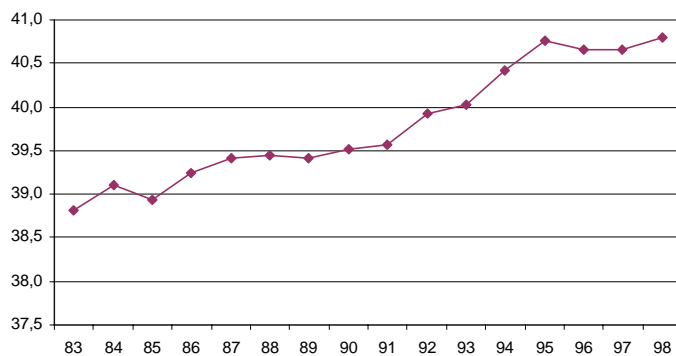
Als 15 anys



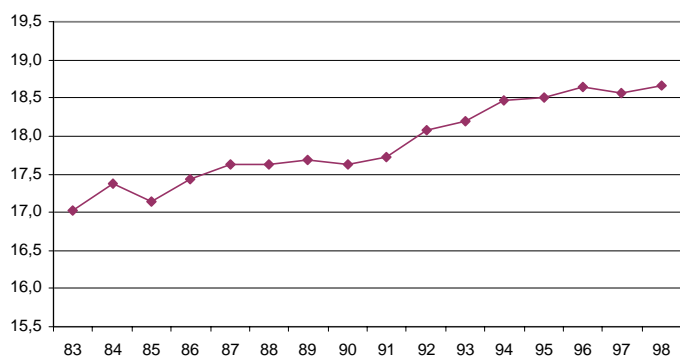
Als 25 anys



Als 40 anys



Als 65 anys

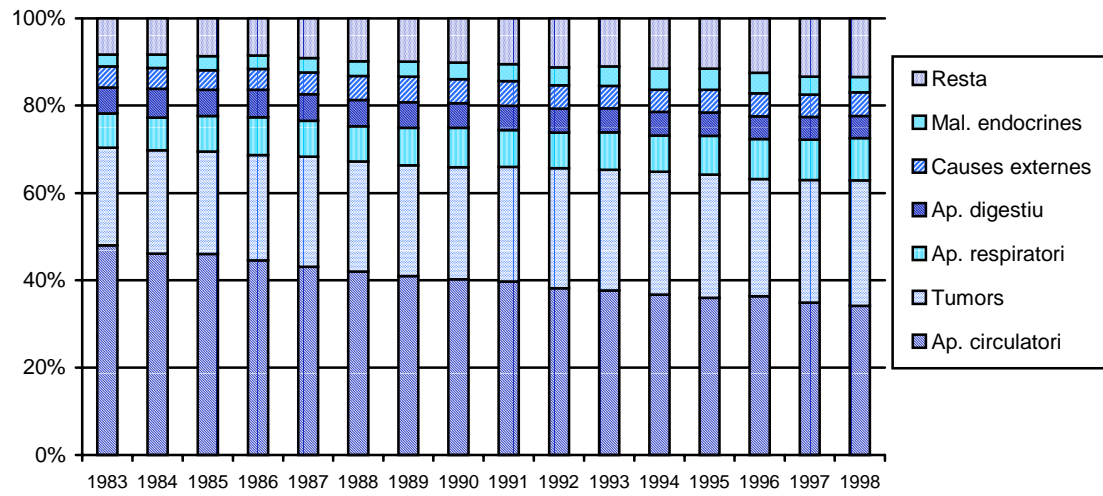


Als 85 anys



Font: Registre de Mortalitat de Catalunya. Servei d'Informació i Estudis. Direcció General de Recursos Sanitaris. Departament de Sanitat i Seguretat Social.

Figura 3. Mortalitat proporcional estandarditzada per 17 grans grups de causes de mort (agrupats). Catalunya, 1983-1998.



Font: Registre de Mortalitat de Catalunya. Servei d'Informació i Estudis. Direcció General de Recursos Sanitaris. Departament de Sanitat i Seguretat Social.