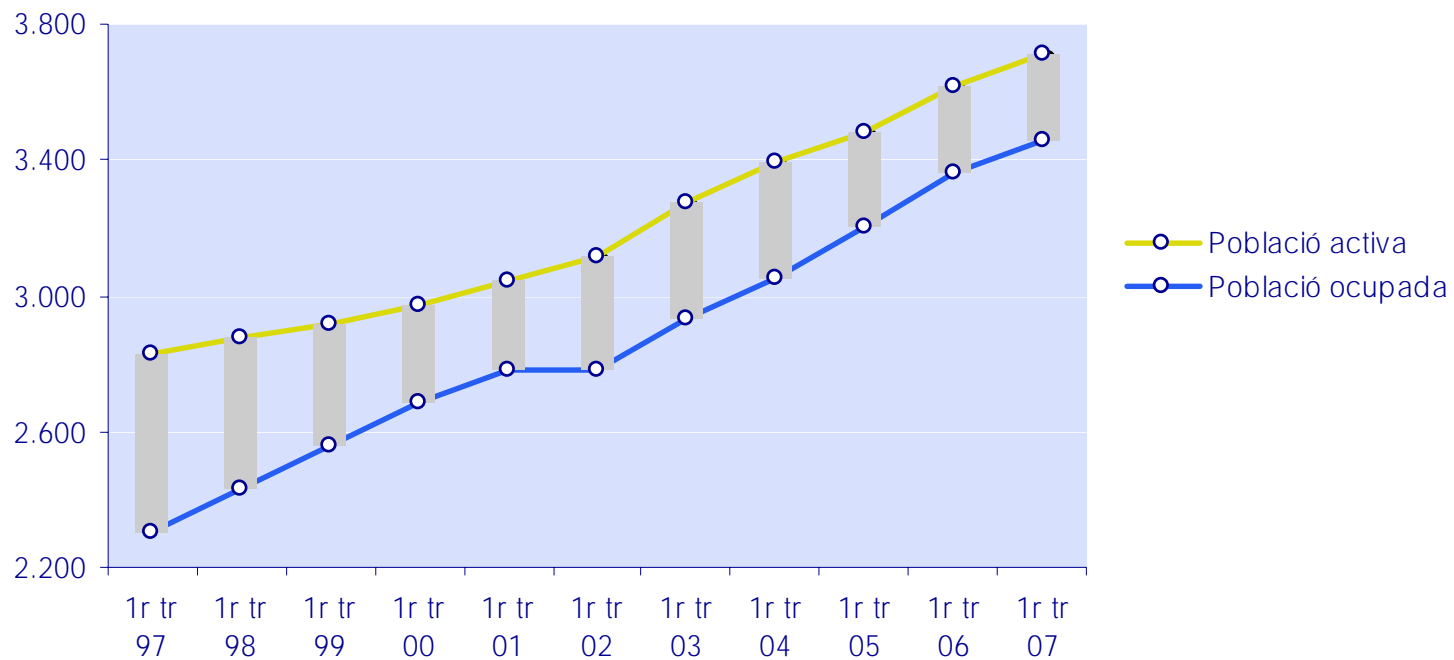


# Resultats de l'Enquesta de població activa

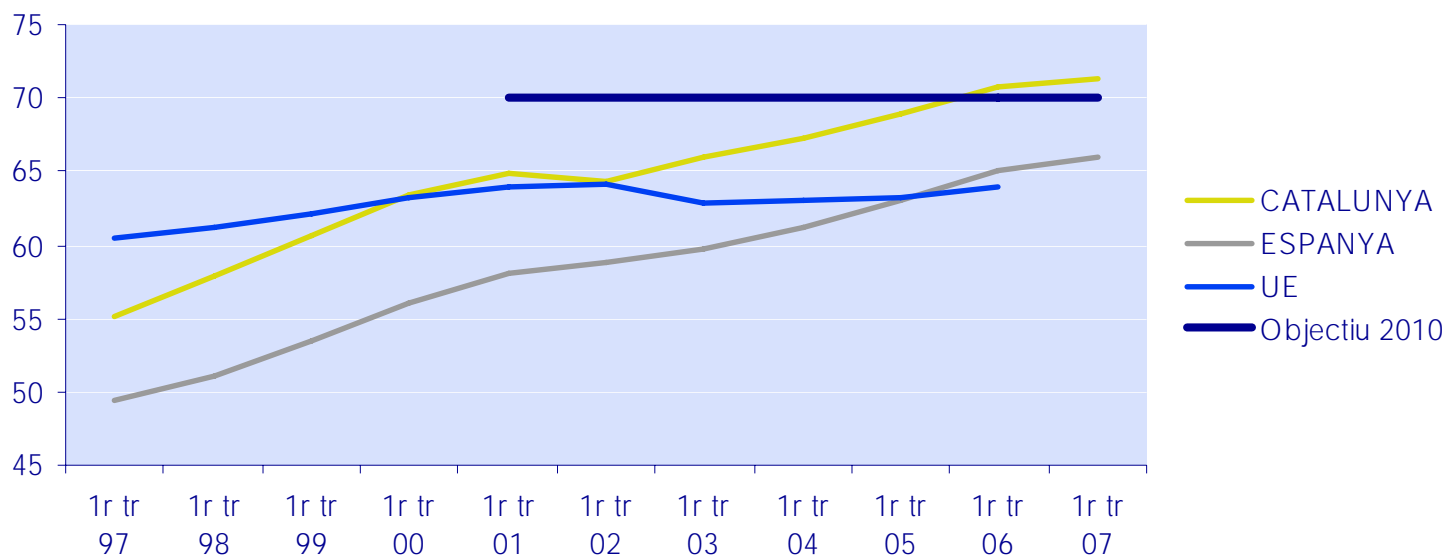
Balanç 1r trimestre 2007



## Evulció de la població activa i la població ocupada (milers de persones)

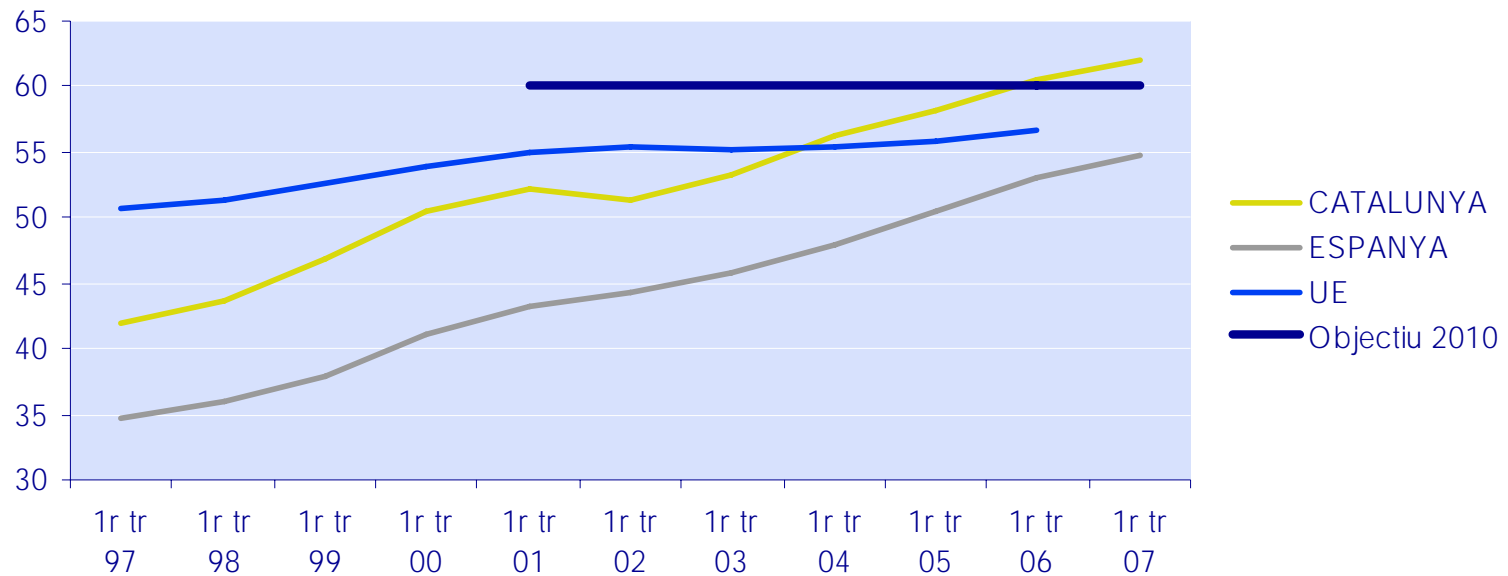


## Evolució de la taxa d'ocupació (16-64 anys) a CAT, ESP i UE



Nota: Les dades de la UE anteriors a 2005 fan referència al 2n trimestre de l'any (les dades de 2003 en endavant, corresponen a la UE-25)

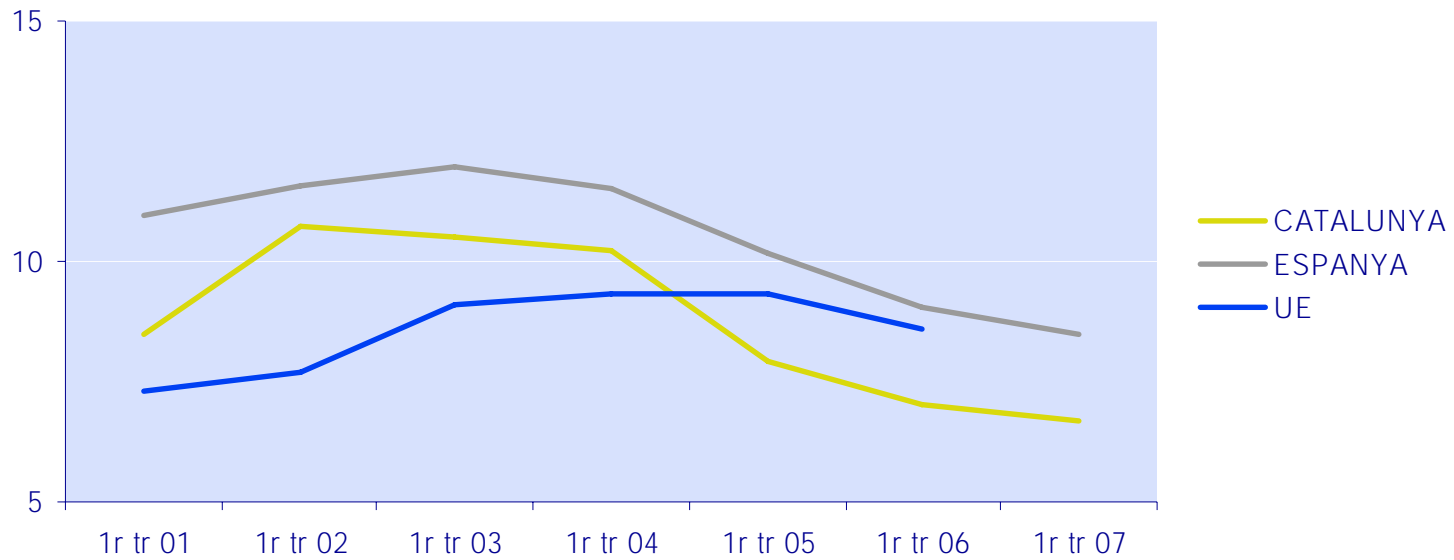
## Evolució de la taxa d'ocupació de les dones (16-64 anys) a CAT, ESP i UE



Nota: Les dades de la UE anteriors a 2005 fan referència al 2n trimestre de l'any (les dades de 2003 en endavant, corresponen a la UE-25)

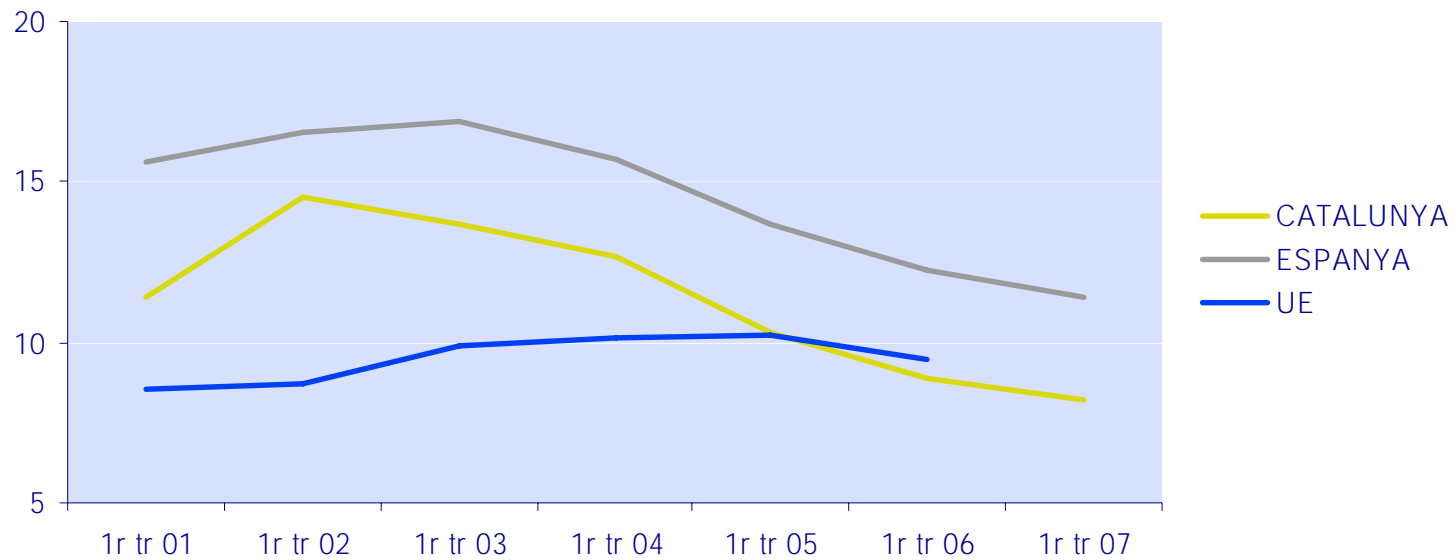


## Evolució de la taxa d'atur (16 anys i més) a CAT, ESP i UE



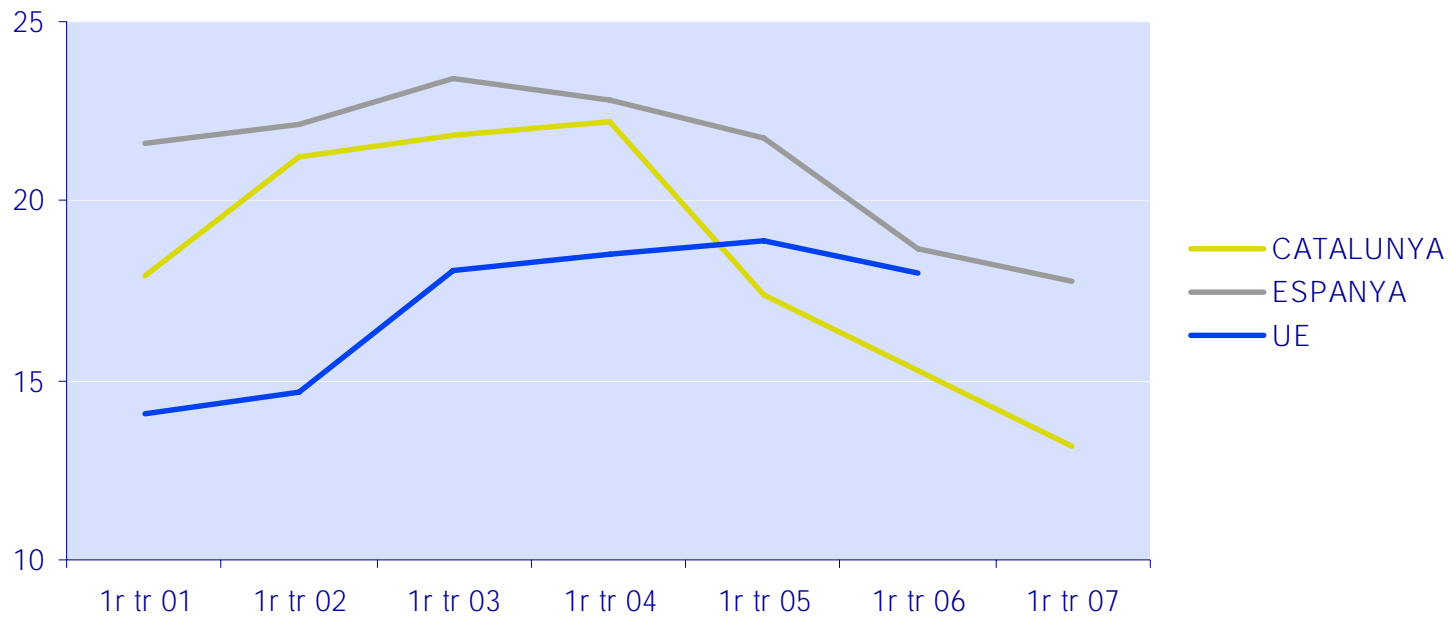
Nota: Les dades de la UE anteriors a 2005 fan referència al 2n trimestre de l'any (les dades de 2003 en endavant, corresponen a la UE-25)

## Evolució de la taxa d'atur de les dones (16 anys i més) a CAT, ESP i UE



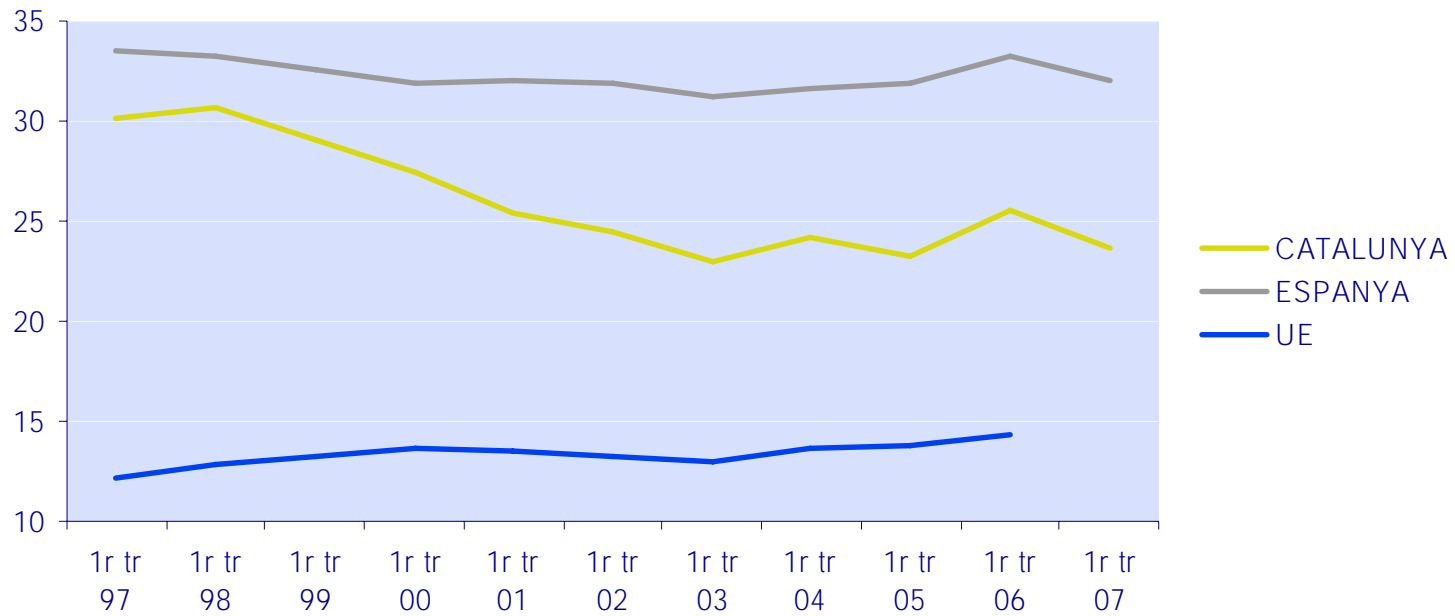
Nota: Les dades de la UE anteriors a 2005 fan referència al 2n trimestre de l'any (les dades de 2003 en endavant, corresponen a la UE-25)

## Evolució de la taxa d'atur dels joves a CAT, ESP i UE



Nota: Les dades de la UE anteriors a 2005 fan referència al 2n trimestre de l'any (les dades de 2003 en endavant, corresponen a la UE-25)

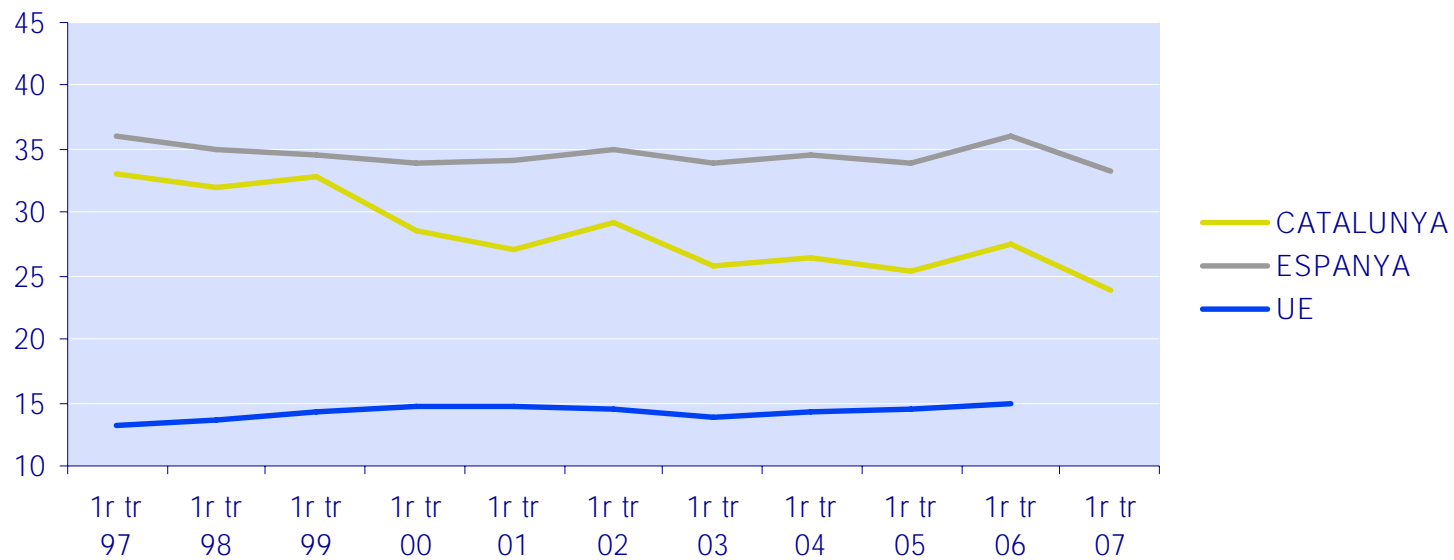
## Evolució de la taxa de temporalitat a CAT, ESP i UE



Nota: Les dades de la UE anteriors a 2005 fan referència al 2n trimestre de l'any (les dades de 2003 en endavant, corresponen a la UE-25)



## Evolució de la taxa de temporalitat de les dones a CAT, ESP i UE



Nota: Les dades de la UE anteriors a 2005 fan referència al 2n trimestre de l'any (les dades de 2003 en endavant, corresponen a la UE-25)

