

Informació estadística

Dades de l'any 2006

Subdirecció General d'Economia Cooperativa i Creació d'Empreses

Índex

Persones emprenedores

1.1.- Informació sol·licitada sobre el Servei de Creació d'Empreses, per demarcacions territorials.....	4
1.2.- Informació sol·licitada sobre el Servei de Creació d'Empreses, per sexe.....	4
1.3.- Informació sol·licitada sobre el Servei de Creació d'Empreses, per situació laboral.....	4
1.4.- Informació sol·licitada sobre el Servei de Creació d'Empreses, per edats.....	5
1.5.- Informació sol·licitada sobre el Servei de Creació d'Empreses, per nivell acadèmics	6
1.6.- Informació sol·licitada sobre el Servei de Creació d'Empreses, per sectors econòmics	7
1.7.- Informació sol·licitada sobre el Servei de Creació d'Empreses, per distribució comarcal	8

Empreses Creades

2.1.- Empreses creades per grans sectors d'activitat econòmica i àmbit territorial.....	10
2.2.- Empreses creades segons sexe de l'emprenedor, per àmbit territorial.....	10
2.3.- Empreses creades per grans sectors d'activitat econòmica i àmbit territorial.....	10
2.4.- Empreses creades, llocs de treball creats, emprenedors i treballadors per compte d'altri, per àmbit territoria....	11

Persones emprenedores

Any 2006

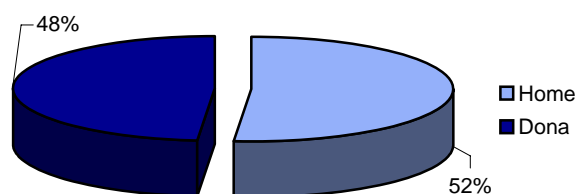
Subdirecció General d'Economia Cooperativa i Creació d'Empreses

1.1.- Informació sol·licitada sobre el Servei de Creació d'Empreses, per demarcacions territorials

Àmbit territorial	Consultes	%
Barcelona	17.409	73,80%
Girona	2.254	9,56%
Lleida	1.288	5,46%
Tarragona	2.597	11,01%
Catalunya	23.548	99,83%
Fòra de Catalunya	40	0,17%
Total	23.588	100,00%

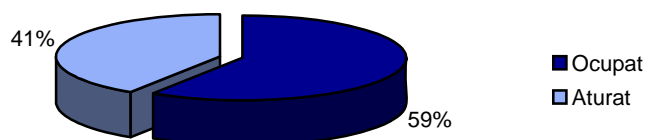
1.2.- Informació sol·licitada sobre el Servei de Creació d'Empreses, per sexe

Àmbit territorial	Home	%	Dona	%
Barcelona	8.970	51,53%	8.439	48,47%
Girona	1.122	49,78%	1.132	50,22%
Lleida	669	51,94%	619	48,06%
Tarragona	1.290	49,67%	1.307	50,33%
Catalunya	12.051	51,18%	11.497	48,82%
Fòra de Catalunya	21	52,50%	19	47,50%
Total	12.072	51,18%	11.516	48,82%



1.3.- Informació sol·licitada sobre el Servei de Creació d'Empreses, per situació laboral

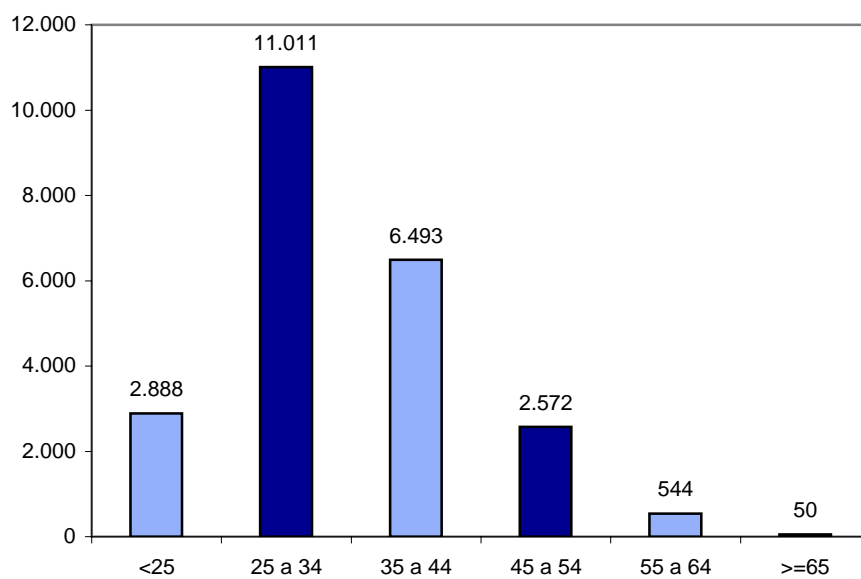
Àmbit territorial	Ocupat	%	Aturat	%
Barcelona	10.310	59,22%	7.099	40,78%
Girona	1.407	62,42%	847	37,58%
Lleida	837	64,98%	451	35,02%
Tarragona	1.548	59,61%	1.049	40,39%
Catalunya	14.102	59,89%	9.446	40,11%
Fòra de Catalunya	31	77,50%	9	22,50%
Total	14.133	59,92%	9.455	40,08%



1.4.- Informació sol·licitada sobre el Servei de Creació d'Empreses, per edats

Àmbit territorial	<25	25 a 34	35 a 44	45 a 54	55 a 64	>=65
Barcelona	2.059	8.102	4.882	1.911	400	41
Girona	284	1.046	606	251	55	5
Lleida	173	604	346	134	28	1
Tarragona	368	1.243	650	268	58	3
Catalunya	2.884	10.995	6.484	2.564	541	50
Fòra de Catalunya	4	16	9	8	3	0
Total	2.888	11.011	6.493	2.572	544	50

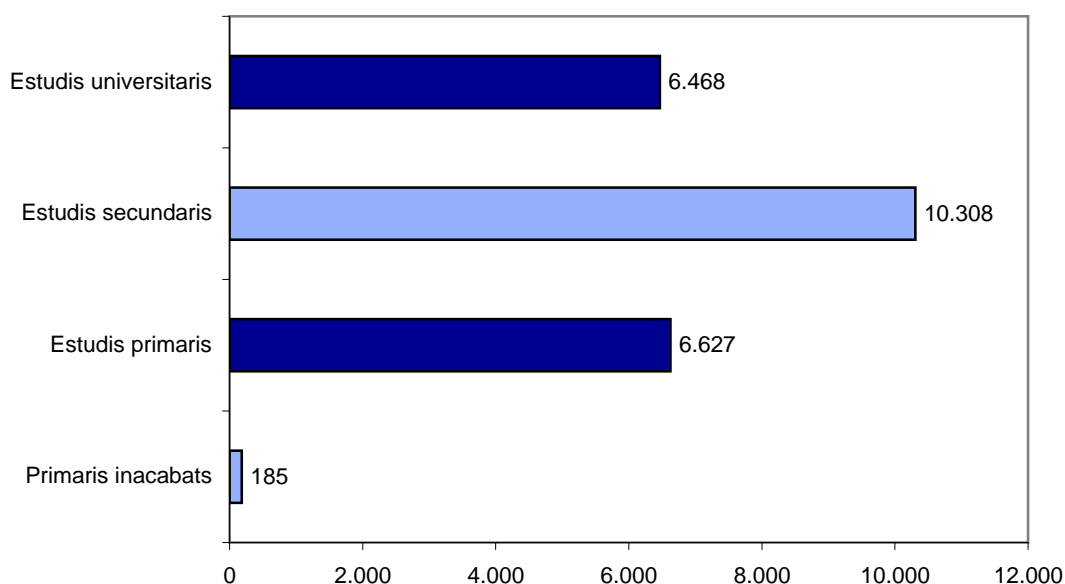
Àmbit territorial	<25	25 a 34	35 a 44	45 a 54	55 a 64	>=65
Barcelona	11,84%	46,58%	28,07%	10,99%	2,30%	0,24%
Girona	12,64%	46,55%	26,97%	11,17%	2,45%	0,22%
Lleida	13,45%	46,97%	26,91%	10,42%	2,18%	0,08%
Tarragona	14,21%	47,99%	25,10%	10,35%	2,24%	0,12%
Catalunya	12,26%	46,75%	27,57%	10,90%	2,30%	0,21%
Fòra de Catalunya	10,00%	40,00%	22,50%	20,00%	7,50%	0,00%
Total	12,26%	46,74%	27,56%	10,92%	2,31%	0,21%



1.5.- Informació sol·licitada sobre el Servei de Creació d'Empreses, per nivell acadèmic

Àmbit territorial	Primaris inacabats	Estudis primaris	Estudis secundaris	Estudis universitaris
Barcelona	122	4.743	7.516	5.028
Girona	24	731	983	516
Lleida	18	389	589	292
Tarragona	20	758	1.209	610
Catalunya	184	6.621	10.297	6.446
Fòra de Catalunya	1	6	11	22
Total	185	6.627	10.308	6.468

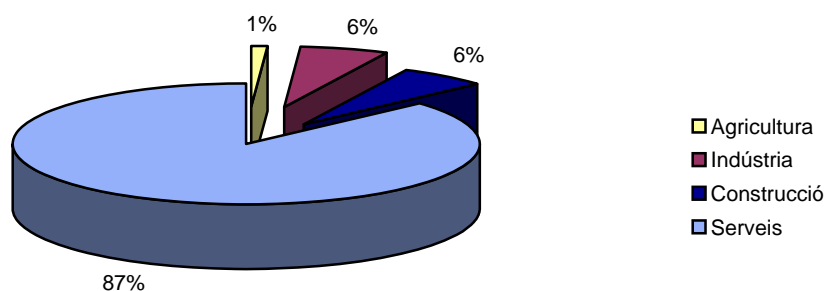
Àmbit territorial	Primaris inacabats	Estudis primaris	Estudis secundaris	Estudis universitaris
Barcelona	0,70%	27,24%	43,17%	28,88%
Girona	1,06%	32,43%	43,61%	22,89%
Lleida	1,40%	30,20%	45,73%	22,67%
Tarragona	0,77%	29,19%	46,55%	23,49%
Catalunya	0,78%	28,12%	43,73%	27,37%
Fòra de Catalunya	2,50%	15,00%	27,50%	55,00%
Total	0,78%	28,09%	43,70%	27,42%



1.6.- Informació sol·licitada sobre el Servei de Creació d'Empreses, per sectors econòmics

Àmbit territorial	Agricultura	Indústria	Construcció	Serveis
Barcelona	135	1.028	1.108	15.138
Girona	33	133	129	1.959
Lleida	34	76	91	1.087
Tarragona	57	202	119	2.219
Catalunya	259	1.439	1.447	20.403
Fòra de Catalunya	2	2	2	34
Total	261	1.441	1.449	20.437

Àmbit territorial	Agricultura	Indústria	Construcció	Serveis
Barcelona	0,78%	5,90%	6,36%	86,96%
Girona	1,46%	5,90%	5,72%	86,91%
Lleida	2,64%	5,90%	7,07%	84,39%
Tarragona	2,19%	7,78%	4,58%	85,44%
Catalunya	1,10%	6,11%	6,14%	86,64%
Fòra de Catalunya	5,00%	5,00%	5,00%	85,00%
Total	1,11%	6,11%	6,14%	86,64%



1.7.- Informació sol·licitada sobre el Servei de Creació d'Empreses, per distribució comarcal

Comarca	Total	
	Nombre	%
Alt Camp	191	0,81%
Alt Empordà	429	1,82%
Alt Penedès	545	2,31%
Alt Urgell	60	0,25%
Alta Ribagorça	17	0,07%
Anoia	272	1,15%
Bages	659	2,79%
Baix Camp	502	2,13%
Baix Ebre	207	0,88%
Baix Empordà	307	1,30%
Baix Llobregat	2.550	10,81%
Baix Penedès	574	2,43%
Barcelonès	5.407	22,92%
Berguedà	163	0,69%
Cerdanya	46	0,20%
Conca de Barberà	105	0,45%
Garraf	1.028	4,36%
Garrigues	40	0,17%
Garrotxa	161	0,68%
Gironès	576	2,44%
Maresme	1.678	7,11%
Montsià	118	0,50%
Noguera	114	0,48%
Osona	454	1,92%
Pallars Jussà	25	0,11%
Pallars Sobirà	29	0,12%
Pla d'Urgell	100	0,42%
Pla de l'Estany	105	0,45%
Priorat	25	0,11%
Ribera d'Ebre	39	0,17%
Ripollès	116	0,49%
Segarra	39	0,17%
Segrià	712	3,02%
Selva	513	2,17%
Solsonès	44	0,19%
Tarragonès	811	3,44%
Terra Alta	25	0,11%
Urgell	86	0,36%
Val d'Aran	22	0,09%
Vallès Occidental	3.334	14,13%
Vallès Oriental	1.320	5,60%
Catalunya	23.548	99,83%
Fòra de Catalunya	40	0,17%
Total	23.588	100,00%

Creació Empreses

Any 2006

Subdirecció General d'Economia Cooperativa i Creació d'Empreses

2.1.- Empreses creades per grans sectors d'activitat econòmica i àmbit territorial

Sector econòmic	Barcelona	Girona	Lleida	Tarragona	Catalunya
Agricultura	8	1	0	0	9
Indústria	63	6	7	7	83
Construcció	231	13	18	31	293
Serveis	1.285	162	69	125	1.641
Total	1.587	182	94	163	2.026

2.2.- Empreses creades segons sexe de l'emprenedor, per àmbit territorial

Sexe	Barcelona	Girona	Lleida	Tarragona	Catalunya
Homes	978	101	65	94	1.238
Dones	609	81	29	69	788
Total	1.587	182	94	163	2.026

2.3.- Empreses creades per grans sectors d'activitat econòmica i àmbit territorial

Forma jurídica	Barcelona	Girona	Lleida	Tarragona	Catalunya
Associació	1	0	0	0	1
Fundació	0	0	0	0	0
Comunitat de béns	0	2	1	1	4
Societat cooperativa de treball asso	9	2	0	0	11
Empresari individual	1.065	123	73	112	1.373
Societat anònima	3	0	0	0	3
Societat anònima laboral	0	0	0	0	0
Societat civil privada	243	26	11	27	307
Societat limitada	228	25	7	18	278
Societat limitada laboral	36	4	2	3	45
Societat limitada Nova Empresa	2	0	0	2	4
Total	1.587	182	94	163	2.026

2.4.- Empreses creades, llocs de treball creats, emprenedors i treballadors per compte d'altri, per àmbit territorial

Comarca	Empreses creades	Llocs de treball creats		
		Emprenedors	Treb. per compte d'altri	Total
Alt Camp	24	34	14	48
Alt Empordà	26	34	7	41
Alt Penedès	105	134	48	182
Alt Urgell	1	1	1	2
Alta Ribagorça	1	1	0	1
Anoia	31	43	17	60
Bages	95	147	57	204
Baix Camp	28	42	16	58
Baix Ebre	16	19	3	22
Baix Empordà	14	20	0	20
Baix Llobregat	238	330	101	431
Baix Penedès	38	47	67	114
Barcelonès	235	328	130	458
Berguedà	42	51	19	70
Cerdanya	15	17	8	25
Conca de Barberà	17	23	7	30
Garraf	311	402	92	494
Garrigues	1	1	1	2
Garrotxa	43	49	3	52
Gironès	30	39	30	69
Maresme	120	179	84	263
Montsià	9	9	4	13
Noguera	11	17	1	18
Osona	57	80	8	88
Pallars Jussà	0	0	0	0
Pallars Sobirà	3	3	1	4
Pla d'Urgell	4	6	0	6
Pla de l'Estany	9	9	2	11
Priorat	1	1	0	1
Ribera d'Ebre	8	10	0	10
Ripollès	6	6	2	8
Segarra	1	1	0	1
Segrià	59	80	23	103
Selva	39	52	18	70
Solsonès	6	8	5	13
Tarragonès	20	31	14	45
Terra Alta	2	5	1	6
Urgell	7	8	0	8
Val d'Aran	0	0	0	0
Vallès Occidental	305	435	232	667
Vallès Oriental	48	73	27	100
Catalunya	2.026	2.775	1.043	3.818