

# Informació estadística

**Dades de l'any 2007**

Subdirecció General d'Economia Cooperativa i Creació d'Empreses



# Índex

## **Persones emprenedores**

1.1.- Informació sol·licitada sobre el Servei de Creació d'Empreses, per demarcacions territorials.....	4
1.2.- Informació sol·licitada sobre el Servei de Creació d'Empreses, per sexe.....	4
1.3.- Informació sol·licitada sobre el Servei de Creació d'Empreses, per situació laboral.....	4
1.4.- Informació sol·licitada sobre el Servei de Creació d'Empreses, per edats.....	5
1.5.- Informació sol·licitada sobre el Servei de Creació d'Empreses, per nivell acadèmics .....	6
1.6.- Informació sol·licitada sobre el Servei de Creació d'Empreses, per sectors econòmics .....	7
1.7.- Informació sol·licitada sobre el Servei de Creació d'Empreses, per distribució comarcal .....	8

## **Empreses Creades**

2.1.- Empreses creades per grans sectors d'activitat econòmica i àmbit territorial.....	10
2.2.- Empreses creades segons sexe de l'emprenedor, per àmbit territorial.....	10
2.3.- Empreses creades per grans sectors d'activitat econòmica i àmbit territorial.....	10
2.4.- Empreses creades, llocs de treball creats, emprenedors i treballadors per compte d'altri, per àmbit territoria....	11

# Persones emprenedores

**Any 2007**

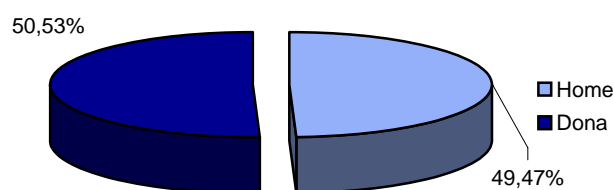
Subdirecció General d'Economia Cooperativa i Creació d'Empreses

### 1.1.- Informació sol·licitada sobre el Servei de Creació d'Empreses, per demarcacions territorials

Àmbit territorial	Consultes	%
Barcelona	16.465	72,41%
Girona	2.332	10,26%
Lleida	1.072	4,71%
Tarragona	2.821	12,41%
<b>Catalunya</b>	<b>22.690</b>	<b>99,78%</b>
Fòra de Catalunya	49	0,22%
<b>Total</b>	<b>22.739</b>	<b>100,00%</b>

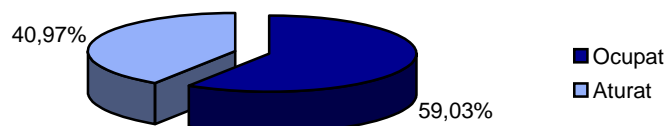
### 1.2.- Informació sol·licitada sobre el Servei de Creació d'Empreses, per sexe

Àmbit territorial	Home	%	Dona	%
Barcelona	8.197	49,78%	8.268	50,22%
Girona	1.127	48,33%	1.205	51,67%
Lleida	534	49,81%	538	50,19%
Tarragona	1.371	48,60%	1.450	51,40%
<b>Catalunya</b>	<b>11.229</b>	<b>49,49%</b>	<b>11.461</b>	<b>50,51%</b>
Fòra de Catalunya	20	40,82%	29	59,18%
<b>Total</b>	<b>11.249</b>	<b>49,47%</b>	<b>11.490</b>	<b>50,53%</b>



### 1.3.- Informació sol·licitada sobre el Servei de Creació d'Empreses, per situació laboral

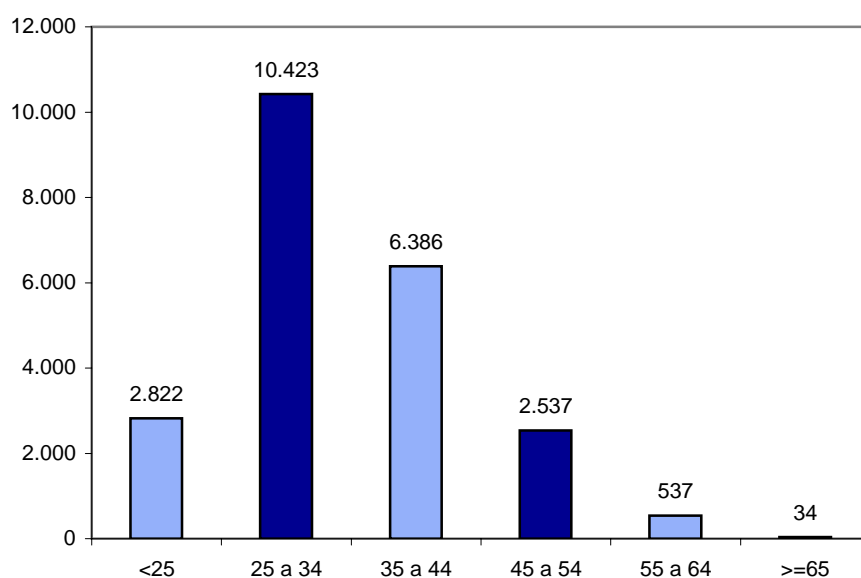
Àmbit territorial	Ocupat	%	Aturat	%
Barcelona	9.632	58,50%	6.833	41,50%
Girona	1.435	61,54%	897	38,46%
Lleida	683	63,71%	389	36,29%
Tarragona	1.635	57,96%	1.186	42,04%
<b>Catalunya</b>	<b>13.385</b>	<b>58,99%</b>	<b>9.305</b>	<b>41,01%</b>
Fòra de Catalunya	38	77,55%	11	22,45%
<b>Total</b>	<b>13.423</b>	<b>59,03%</b>	<b>9.316</b>	<b>40,97%</b>



#### 1.4.- Informació sol·licitada sobre el Servei de Creació d'Empreses, per edats

Àmbit territorial	<25	25 a 34	35 a 44	45 a 54	55 a 64	>=65
Barcelona	1.950	7.478	4.722	1.898	393	24
Girona	295	1.105	591	274	61	6
Lleida	169	469	303	108	21	2
Tarragona	403	1.348	753	255	60	2
<b>Catalunya</b>	<b>2.817</b>	<b>10.400</b>	<b>6.369</b>	<b>2.535</b>	<b>535</b>	<b>34</b>
Fòra de Catalunya	5	23	17	2	2	0
<b>Total</b>	<b>2.822</b>	<b>10.423</b>	<b>6.386</b>	<b>2.537</b>	<b>537</b>	<b>34</b>

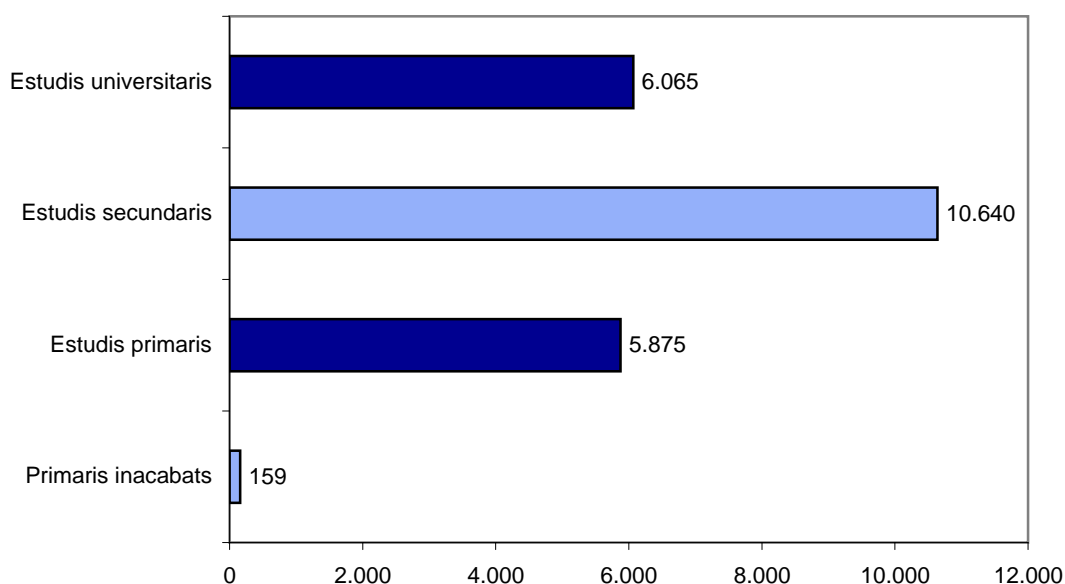
Àmbit territorial	<25	25 a 34	35 a 44	45 a 54	55 a 64	>=65
Barcelona	11,84%	45,42%	28,68%	11,53%	2,39%	0,15%
Girona	12,65%	47,38%	25,34%	11,75%	2,62%	0,26%
Lleida	15,76%	43,75%	28,26%	10,07%	1,96%	0,19%
Tarragona	14,29%	47,78%	26,69%	9,04%	2,13%	0,07%
<b>Catalunya</b>	<b>12,42%</b>	<b>45,84%</b>	<b>28,07%</b>	<b>11,17%</b>	<b>2,36%</b>	<b>0,15%</b>
Fòra de Catalunya	10,20%	46,94%	34,69%	4,08%	4,08%	0,00%
<b>Total</b>	<b>12,41%</b>	<b>45,84%</b>	<b>28,08%</b>	<b>11,16%</b>	<b>2,36%</b>	<b>0,15%</b>



## 1.5.- Informació sol·licitada sobre el Servei de Creació d'Empreses, per nivell acadèmic

Àmbit territorial	Primaris inacabats	Estudis primaris	Estudis secundaris	Estudis universitaris
Barcelona	113	4.044	7.692	4.616
Girona	11	664	1.096	561
Lleida	11	341	484	236
Tarragona	24	819	1.350	628
<b>Catalunya</b>	<b>159</b>	<b>5.868</b>	<b>10.622</b>	<b>6.041</b>
Fòra de Catalunya	0	7	18	24
<b>Total</b>	<b>159</b>	<b>5.875</b>	<b>10.640</b>	<b>6.065</b>

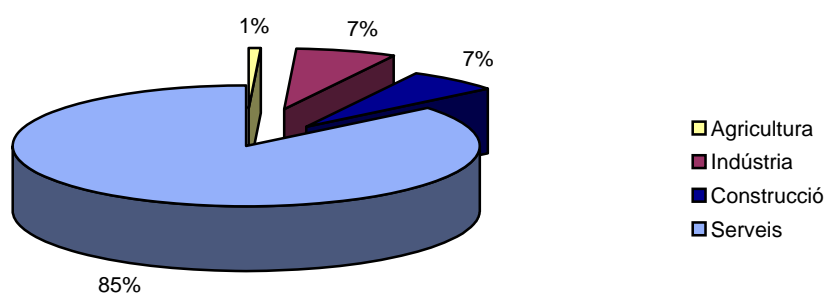
Àmbit territorial	Primaris inacabats	Estudis primaris	Estudis secundaris	Estudis universitaris
Barcelona	0,69%	24,56%	46,72%	28,04%
Girona	0,47%	28,47%	47,00%	24,06%
Lleida	1,03%	31,81%	45,15%	22,01%
Tarragona	0,85%	29,03%	47,86%	22,26%
<b>Catalunya</b>	<b>0,70%</b>	<b>25,86%</b>	<b>46,81%</b>	<b>26,62%</b>
Fòra de Catalunya	0,00%	14,29%	36,73%	48,98%
<b>Total</b>	<b>0,70%</b>	<b>25,84%</b>	<b>46,79%</b>	<b>26,67%</b>



## 1.6.- Informació sol·licitada sobre el Servei de Creació d'Empreses, per sectors econòmics

Àmbit territorial	Agricultura	Indústria	Construcció	Serveis
Barcelona	100	1.135	1.081	14.149
Girona	32	165	133	2.002
Lleida	17	72	98	885
Tarragona	43	172	188	2.418
<b>Catalunya</b>	<b>192</b>	<b>1.544</b>	<b>1.500</b>	<b>19.454</b>
Fòra de Catalunya	2	2	2	43
<b>Total</b>	<b>194</b>	<b>1.546</b>	<b>1.502</b>	<b>19.497</b>

Àmbit territorial	Agricultura	Indústria	Construcció	Serveis
Barcelona	0,61%	6,89%	6,57%	85,93%
Girona	1,37%	7,08%	5,70%	85,85%
Lleida	1,59%	6,72%	9,14%	82,56%
Tarragona	1,52%	6,10%	6,66%	85,71%
<b>Catalunya</b>	<b>0,85%</b>	<b>6,80%</b>	<b>6,61%</b>	<b>85,74%</b>
Fòra de Catalunya	4,08%	4,08%	4,08%	87,76%
<b>Total</b>	<b>0,85%</b>	<b>6,80%</b>	<b>6,61%</b>	<b>85,74%</b>



## 1.7.- Informació sol·licitada sobre el Servei de Creació d'Empreses, per distribució comarcal

Comarca	Total	
	Nombre	%
Alt Camp	196	0,86%
Alt Empordà	383	1,68%
Alt Penedès	606	2,67%
Alt Urgell	27	0,12%
Alta Ribagorça	21	0,09%
Anoia	286	1,26%
Bages	714	3,14%
Baix Camp	707	3,11%
Baix Ebre	199	0,88%
Baix Empordà	358	1,57%
Baix Llobregat	2.710	11,92%
Baix Penedès	562	2,47%
Barcelonès	4.298	18,90%
Berguedà	152	0,67%
Cerdanya	58	0,26%
Conca de Barberà	85	0,37%
Garraf	1.023	4,50%
Garrigues	21	0,09%
Garrotxa	173	0,76%
Gironès	589	2,59%
Maresme	1.659	7,30%
Montsià	202	0,89%
Noguera	81	0,36%
Osona	625	2,75%
Pallars Jussà	20	0,09%
Pallars Sobirà	22	0,10%
Pla d'Urgell	119	0,52%
Pla de l'Estany	106	0,47%
Priorat	17	0,07%
Ribera d'Ebre	43	0,19%
Ripollès	162	0,71%
Segarra	34	0,15%
Segrià	562	2,47%
Selva	503	2,21%
Solsonès	49	0,22%
Tarragonès	787	3,46%
Terra Alta	23	0,10%
Urgell	99	0,44%
Val d'Aran	17	0,07%
Vallès Occidental	3.069	13,50%
Vallès Oriental	1.323	5,82%
<b>Catalunya</b>	<b>22.690</b>	<b>99,78%</b>
Fòra de Catalunya	49	0,22%
<b>Total</b>	<b>22.739</b>	<b>100,00%</b>

# Creació Empreses

**Any 2007**

Subdirecció General d'Economia Cooperativa i Creació d'Empreses

## 2.1.- Empreses creades per grans sectors d'activitat econòmica i àmbit territorial

Sector econòmic	Barcelona	Girona	Lleida	Tarragona	Catalunya
Agricultura	11	5	1	6	23
Indústria	63	13	1	7	84
Construcció	236	38	18	22	314
Serveis	1.319	241	78	142	1.780
<b>Total</b>	<b>1.629</b>	<b>297</b>	<b>98</b>	<b>177</b>	<b>2.201</b>

## 2.2.- Empreses creades segons sexe de l'emprenedor, per àmbit territorial

Sexe	Barcelona	Girona	Lleida	Tarragona	Catalunya
Homes	985	156	50	81	1.272
Dones	644	141	48	96	929
<b>Total</b>	<b>1.629</b>	<b>297</b>	<b>98</b>	<b>177</b>	<b>2.201</b>

## 2.3.- Empreses creades per grans sectors d'activitat econòmica i àmbit territorial

Forma jurídica	Barcelona	Girona	Lleida	Tarragona	Catalunya
Associació	0	1	0	0	1
Fundació	1	0	0	0	1
Comunitat de béns	1	0	0	1	2
Societat cooperativa de treball asso	14	3	0	3	20
Empresari individual	1.111	206	74	129	1.520
Societat anònima	1	1	0	0	2
Societat anònima laboral	0	0	0	0	0
Societat civil privada	232	47	11	19	309
Societat limitada	218	35	10	20	283
Societat limitada laboral	38	4	3	4	49
Societat limitada Nova Empresa	13	0	0	1	14
<b>Total</b>	<b>1.629</b>	<b>297</b>	<b>98</b>	<b>177</b>	<b>2.201</b>

## 2.4.- Empreses creades, llocs de treball creats, emprenedors i treballadors per compte d'altri, per àmbit territorial

Comarca	Empreses creades	Llocs de treball creats		
		Emprenedors	Treb. per compte d'altri	Total
Alt Camp	37	50	28	78
Alt Empordà	51	69	11	80
Alt Penedès	99	152	47	199
Alt Urgell	0	0	0	0
Alta Ribagorça	0	0	0	0
Anoia	25	30	9	39
Bages	126	169	47	216
Baix Camp	38	58	23	81
Baix Ebre	7	8	0	8
Baix Empordà	36	43	6	49
Baix Llobregat	273	341	133	474
Baix Penedès	26	31	3	34
Barcelonès	235	332	83	415
Berguedà	20	23	9	32
Cerdanya	4	5	3	8
Conca de Barberà	16	16	3	19
Garraf	264	377	93	470
Garrigues	1	1	4	5
Garrotxa	46	63	12	75
Gironès	76	103	45	148
Maresme	129	178	71	249
Montsià	11	13	1	14
Noguera	14	14	4	18
Osona	56	90	16	106
Pallars Jussà	2	6	10	16
Pallars Sobirà	3	4	0	4
Pla d'Urgell	8	8	1	9
Pla de l'Estany	21	25	1	26
Priorat	1	1	1	2
Ribera d'Ebre	4	4	0	4
Ripollès	15	32	4	36
Segarra	2	3	1	4
Segrià	53	64	14	78
Selva	48	72	31	103
Solsonès	3	3	0	3
Tarragonès	36	45	20	65
Terra Alta	1	1	0	1
Urgell	10	11	1	12
Val d'Aran	2	2	0	2
Vallès Occidental	331	472	142	614
Vallès Oriental	71	93	27	120
<b>Catalunya</b>	<b>2201</b>	<b>3012</b>	<b>904</b>	<b>3.916</b>